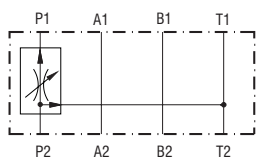



技术特征

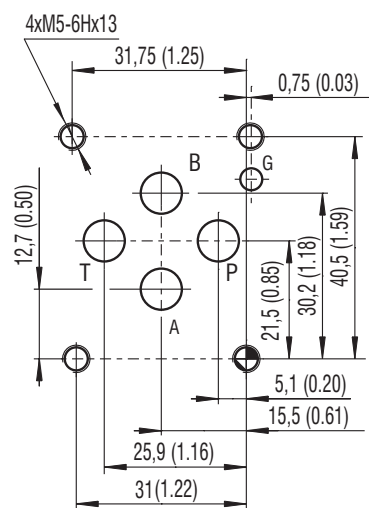
- › 底板式安装连接尺寸符合 ISO 4401, DIN 24340 (CETOP 03), 用于垂直堆垛集成
- › 流量设定不受负载压力以及温度变化所影响
- › 进口节流控制
- › 设定的流量取决于节流孔面积大小与调定的压差
- › 负载变化时, 调节过程平稳
- › 可使用金属手轮进行调节
- › 精密的低扭矩调节
- › 标准系列的阀经过镀锌保护处理并可以经受ISO 9227标准下的 240 h 盐雾测试, 且阀体经过磷化处理

功能描述

3通压力补偿流量阀, 用于提供可调节的控制流量而不受系统压力影响。流量优先提供道用户端, 而多余的流量流回油箱油口。
该流量阀包含一个阀体、一个节流滑阀阀芯、一个压力补偿器、一个内部弹簧以及一个调节流量的手轮。



ISO 4401-03-02-0-05


 P, A, B, T 口- 最大值 $\varnothing 7.5$ mm (0.29 in)

技术参数

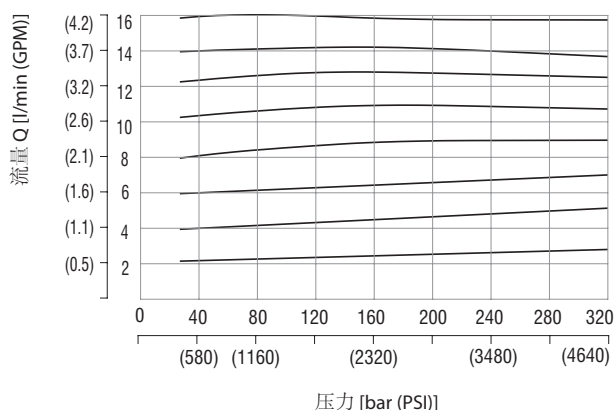
阀通径	06 (D03)	
最大流量	l/min (GPM)	16 (4)
最高工作压力	bar (PSI)	320 (4640)
额定流量	l/min (GPM)	16 (4.2) 20 (5.3)
最小流量	cm ³ (inch ³)/min	60 (3.7)
流体温度范围 (丁腈橡胶)	°C (°F)	-30 ... +100 (-22 ... +212)
流体温度范围 (氟橡胶)	°C (°F)	-20 ... +120 (-4 ... +248)
最大油液清洁度	适用于 $Q \leq (1 \text{ l/min})$ 适用于 $Q > (1 \text{ l/min})$	符合 ISO 4406的20/17/14 级 符合 ISO 4406的21/18/15 级
压力变化时的最大流量差异 (适用于 $Q > 2.5 Q_{min}$ 以及 $p = 6...100\% p_{max}$)	%	± 10
质量	kg (lbs)	0.8 (1.76)

	数据手册	说明类型
总体信息	GI_0060	产品信息及工作条件
安装接口/允许误差	SMT_0019	ISO 4401-03-02-0-05 DIN 24340 (CETOP 03)
备件	SP_8010	

 特性曲线在 $v=32\text{mm}^2/\text{s}$ (156 SUS) 下测定

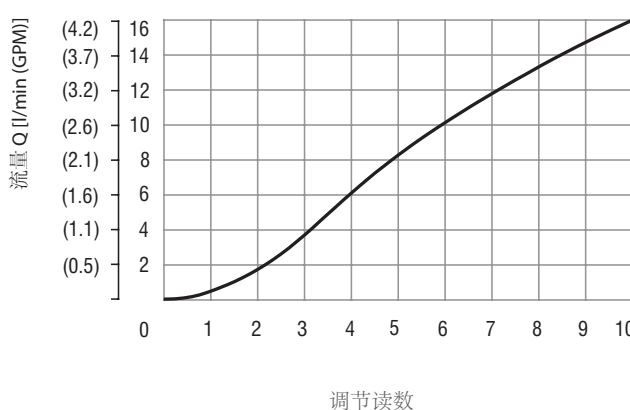
调节流量关于进口压力特性曲线

流向 P2 - P1

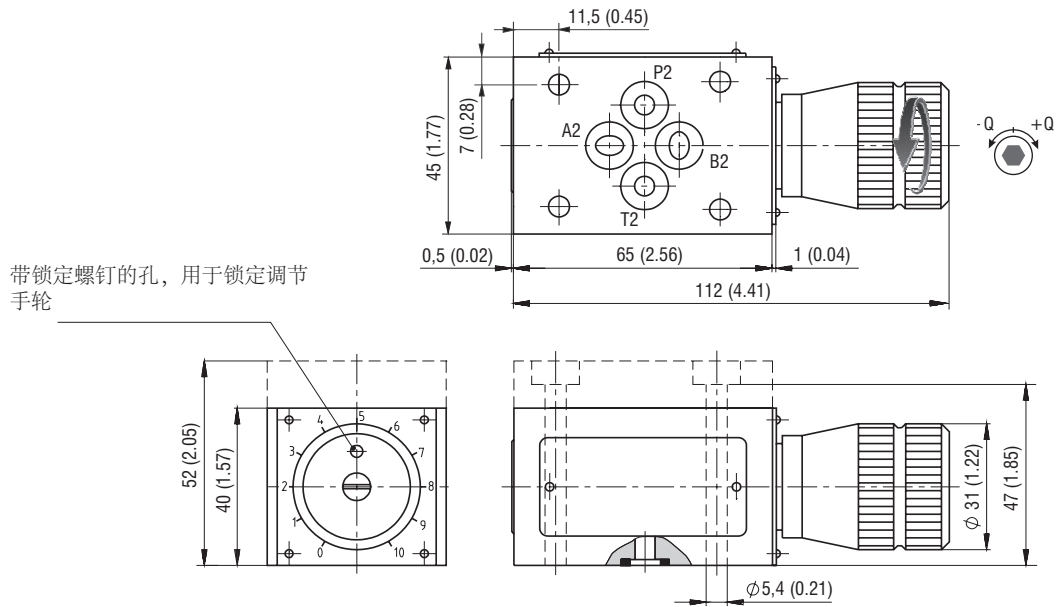


调节流量关于调节读数特性曲线

流向 P2 - P1

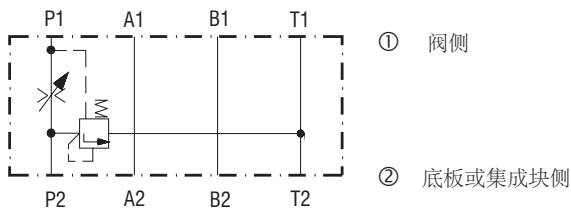


外形尺寸 单位为毫米 (英寸)

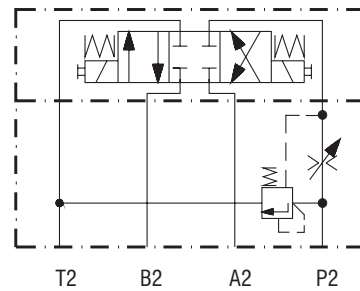


功能符号

阀的功能符号



叠加堆垛集成的典型应用



* 换向阀须单独订货。

订货代码

VSS1-306 -	11	RS -				
3通流量阀， 压力补偿型，叠加式					无指定	表面处理 阀体磷化处理，钢质部件 镀锌 (ZnCr-3), ISO 9227 (240 h) 镀锌 (ZnCr-3), ISO 9227 (240 h) 镀锌 (ZnNi), ISO 9227 (520 h)
阀通径					A B	
流量 16 l/min (4.2 GPM) 20 l/min (5.3 GPM)					无指定 V	密封 丁腈橡胶 氟橡胶
型号 叠加阀 - 不带盲板						安装方式选项 手轮，金属