

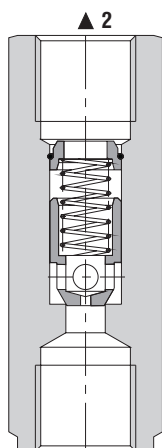
型号 G1, M1, S

**技术特征**

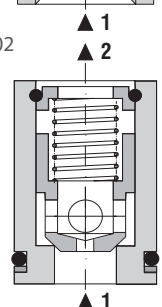
- › 锥阀式单向节流阀，管式安装或插装式安装
- › 硬化处理的精密部件
- › 锐边钢阀座可增强耐污性能
- › 无泄漏关闭，长使用寿命适用于快速循环场合
- › 可选偏置弹簧以调节背压
- › 大流量通流能力
- › 标准系列的阀进行镀锌保护处理并可以经受ISO 9227标准下的 240 h 盐雾测试

**功能描述**

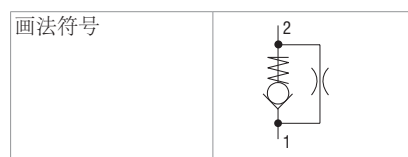
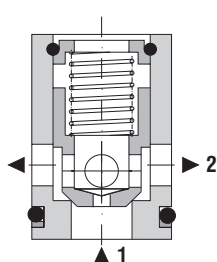
管式安装或压入式单向阀用于密封或负载保持元件，阀包含了旁路节流口。阀有一个由弹簧关闭的单项锥阀，直到1口有足够的压力开启阀芯使流量流向2口。在2口到1口的方向流体受到节流孔的限制。



型号 02



型号 03

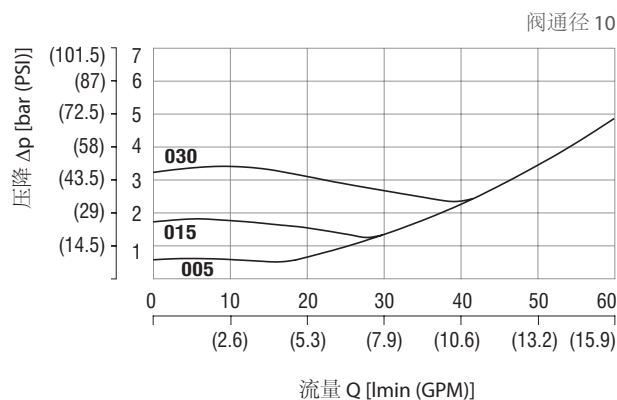
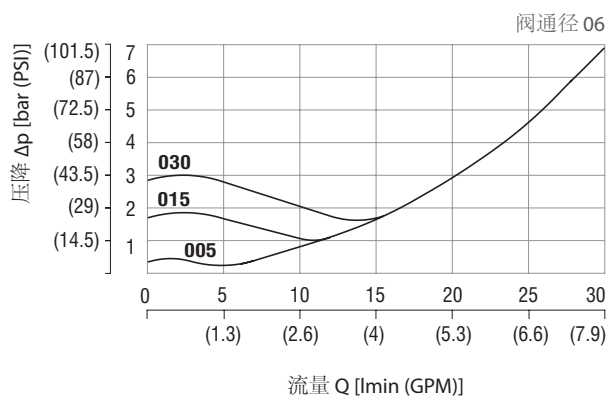

**技术参数**

阀口径		06	10	16	20	
最大流量	l/min (GPM)	30 (7.9)	60 (15.9)	160 (42.3)	250 (66)	
最高工作压力	bar (PSI)	320 (4640)				
钳制压力	bar	0.5	1.0	1.5	3.0	5.0
	(PSI)	(7.25)	(14.5)	(21.8)	(43.5)	(72.5)
流体温度范围 (丁腈橡胶)	°C (°F)	-30 ... +100 (-22 ... +212)				
质量 - 型号 G1, M1, S	kg (lbs)	0.11 (0.24)	0.34 (0.75)	0.52 (1.15)	0.95 (2.09)	
		- 型号 02, 03	0.05 (0.11)	0.09 (0.2)	0.22 (0.49)	0.26 (0.57)

	数据手册	说明类型
总体信息	GI_0060	产品信息及工作条件
安装阀腔细节	SMT_0019	
备件	SP_8010	

 特性曲线在 v = 32 mm<sup>2</sup>/s (156 SUS) 下测定

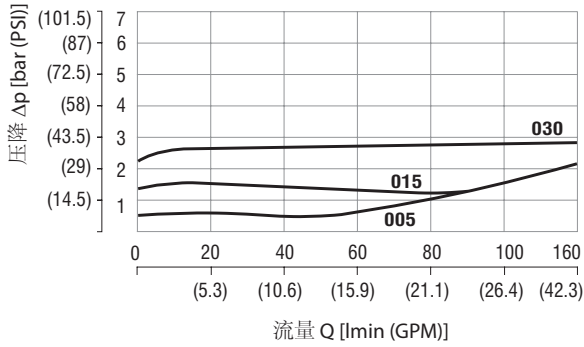
压降-流量特性曲线



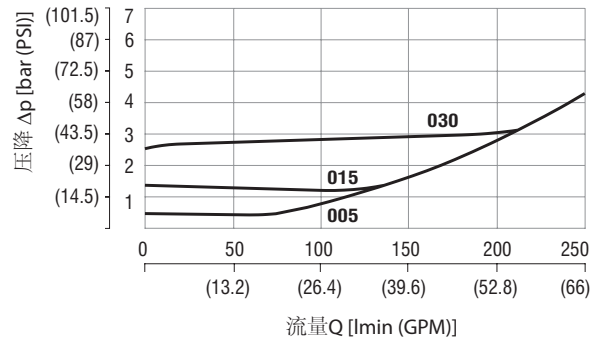
特性曲线在  $v = 32 \text{ mm}^2/\text{s}$  (156 SUS) 下测定

压降-流量特性曲线

阀通径 16

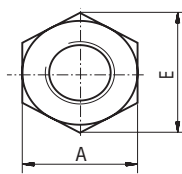
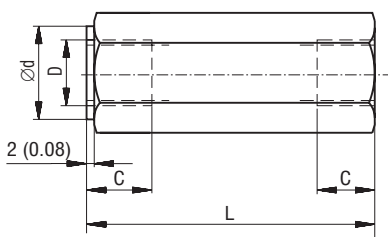


阀通径 20

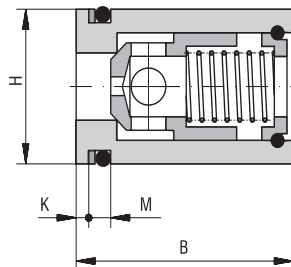


外形尺寸 单位为毫米 (英寸)

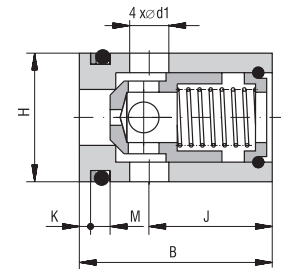
型号 G1, M1, S



型号 02



型号 03



通径	A	B	C	D			Ø d
				G1	M1	S	
06	19 (0.75)	27 - 0.2 (1.06 - 0.008)	12 (0.47)	G 1/4	M14x1.5	SAE-6, 9/16-18	19 (0.75)
10	30 (1.18)	32 - 0.2 (1.26 - 0.008)	14 (0.55)	G 1/2	M18x1.5	SAE-8, 3/4-16	30 (1.18)
16	36 (1.42)	45 - 0.2 (1.77 - 0.008)	16 (0.63)	G 3/4	M27x2	SAE-12, 1 1/16-12	36 (1.42)
20	46 (1.81)	45 - 0.2 (1.77 - 0.008)	18 (0.71)	G 1	M33x2	SAE-16, 1 5/16-12	46 (1.81)

Size	Ø d1	E	H	J	K	L	M
06	3.5 (0.14)	22 (0.87)	Ø 20 (0.79) f8	18 (0.71)	1.6 (0.06)	58 (2.28)	4.4 + 0.2 (0.17 + 0.008)
10	5.5 (0.22)	34.5 (1.36)	Ø 25 (0.98) f8	20 (0.79)	1.6 (0.06)	72 (2.83)	4.4 + 0.2 (0.17 + 0.008)
16	8.5 (0.34)	41.5 (1.63)	Ø 35 (1.38) f8	27 (1.06)	2.2 (0.09)	85 (3.35)	5.3 + 0.2 (0.21 + 0.008)
20	10.5 (0.41)	53.6 (2.09)	Ø 40 (1.58) f8	25 (0.98)	2.2 (0.09)	98 (3.86)	5.3 + 0.2 (0.21 + 0.008)

订货代码

VJS3 - [ ] - [ ] - [ ] - [ ] - [ ]

单向节流阀, 锥阀式, 管式安装

阀通径

06	06
10	10
16	16
20	20

钳制压力

无弹簧	000
0.5 bar (7.3 PSI)	005
1.0 bar (14.5 PSI)	010
1.5 bar (21.8 PSI)	015
3.0 bar (43.5 PSI)	030
5.0 bar (72.5 PSI)	050

G1  
M1  
S\*  
02\*  
03\*

表面处理  
镀锌 (ZnCr-3), ISO 9227 (240 h)  
镀锌 (ZnNi), ISO 9227 (520 h)

节流孔直径

020	0.20 mm (0.008 英寸)
050	0.50 mm (0.02 英寸)
080	0.80 mm (0.03 英寸)
100	1 mm (0.04 英寸)
150	1.5 mm (0.06 英寸)
200	2 mm (0.08 英寸)
300	3 mm (0.12 英寸)

安装形式

管式安装, G系列螺纹  
管式安装, 米制螺纹  
管式安装, SAE螺纹  
插装式  
插装式

\*仅对通径06, 10, 16, 20

除了列举的, 常用阀系列的其他特殊功能也是可选的。请咨询我们的技术部门以获得这些阀的标识, 可实现性以及工作极限。