

型号 G1, M1, S

技术特征

- › 锥阀式单向阀, 管式安装或插装式安装
- › 硬化处理的精密部件
- › 锐边钢阀座可增强耐污性能
- › 无泄漏关闭, 长使用寿命适用于快速循环场合
- › 偏置弹簧可选以调节背压
- › 大流量通流能力
- › 标准系列的阀体经过磷化处理, 钢部件进行镀锌保护处理并可以经受ISO 9227标准下的 240 h 盐雾测试

功能描述

该螺纹插装式液压单向阀用作阻断或负载保持元件。
该阀有一个由弹簧关闭的球阀, 当1口有足够的压力时阀开启, 流体流向2口。

符号

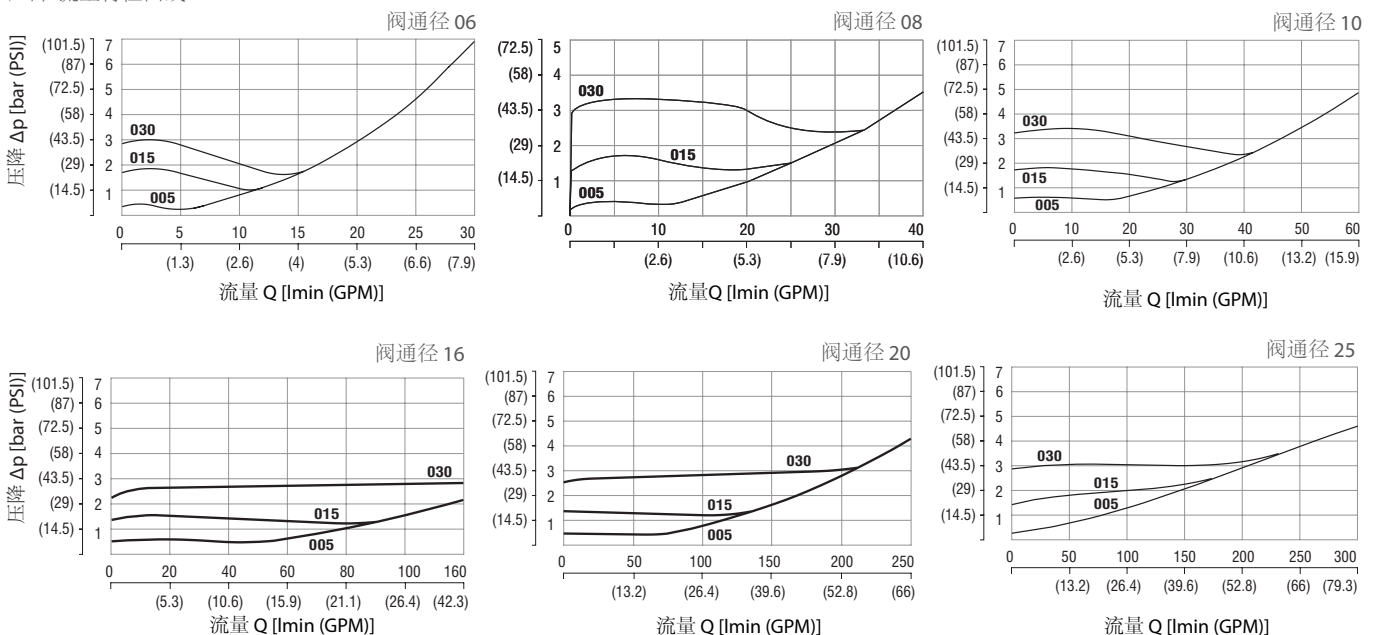


技术参数

阀通径		06	08	10	16	20	25	30	
最大流量	l/min (GPM)	30 (7.9)	40 (10.6)	60 (15.9)	160 (42.3)	250 (66)	300 (79.3)	400 (105.7)	
最高工作压力	bar (PSI)	320 (4640)							
钳制压力	bar	0.5		1.0	1.5	3.0	5.0		
	(PSI)	(7.25)		(14.5)	(21.8)	(43.5)	(72.5)		
流体温度范围(丁腈橡胶)	°C (°F)	-30 ... +100 (-22 ... +212)							
质量 - 型号 G1	kg (lbs)	0.11 (0.24)	0.2 (0.04)	0.34 (0.75)	0.52 (1.15)	0.95 (2.09)	1.95 (4.30)	2.35 (5.18)	
		- 型号 M1, S	-	-	-	-	-	-	
		- 型号 02, 03	0.05 (0.11)	-	0.09 (0.2)	0.22 (0.49)	0.26 (0.57)	-	-
总体信息	数据手册	GI_0060							
安装孔腔细节		SMT_0019							
备件		SP_8010							
		说明类型			产品信息及工作条件				

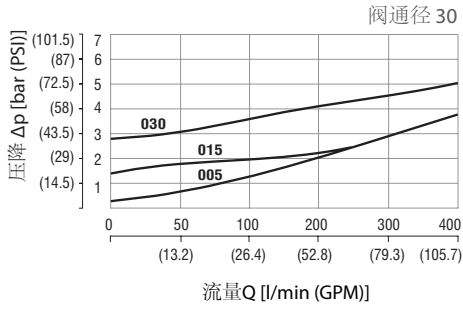
特性曲线在 v = 32mm²/s (156 SUS) 下测定

压降-流量特性曲线



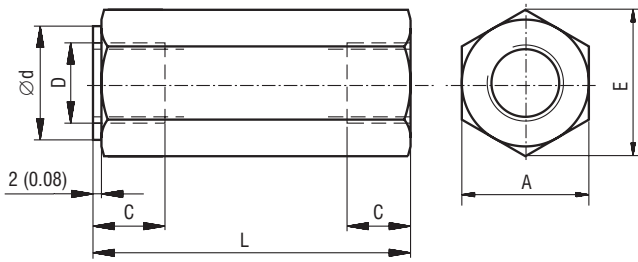
特性曲线在 $v = 32\text{mm}^2/\text{s}$ (156 SUS) 下测定

压降-流量特性曲线

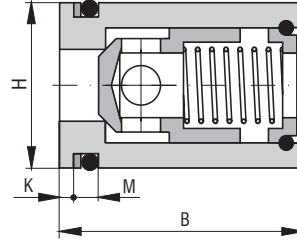


外形尺寸 单位为毫米 (英寸)

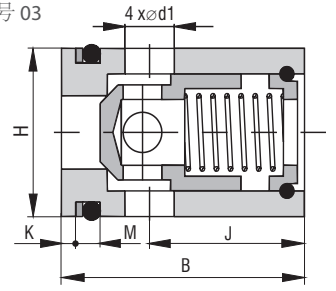
型号 G1, M1, S



型号 02



型号 03



口径	A	B	C	D			Ø d
				G1	M1	S	
06	19 (0.75)	27 - 0.2 (1.06 - 0.008)	12 (0.47)	G 1/4	M14x1.5	SAE-6, 9/16-18	19 (0.75)
08	24 (0.95)	-	12 (0.47)	G 3/8	-	-	24 (0.94)
10	30 (1.18)	32 - 0.2 (1.26 - 0.008)	14 (0.55)	G 1/2	M18x1.5	SAE-8, 3/4-16	30 (1.18)
16	36 (1.42)	45 - 0.2 (1.77 - 0.008)	16 (0.63)	G 3/4	M27x2	SAE-12, 1 1/16-12	36 (1.42)
20	46 (1.81)	45 - 0.2 (1.77 - 0.008)	18 (0.71)	G 1	M33x2	SAE-16, 1 5/16-12	46 (1.81)
25	60 (2.36)	-	20 (0.79)	G 1 1/4	-	-	60 (2.36)
30	65 (2.56)	-	22 (0.87)	G 1 1/2	-	-	65 (2.56)

口径	Ø d1	E	H	J	K	L	M
06	3.5 (0.14)	22 (0.87)	Ø 20 (0.79 f8)	18 (0.71)	1.6 (0.06)	58 (2.28)	4.4 + 0.2 (0.17 + 0.008)
08	-	27.7 (1.09)	-	-	-	58 (2.28)	-
10	5.5 (0.22)	34.5 (1.36)	Ø 25 (0.98 f8)	20 (0.79)	1.6 (0.06)	72 (2.83)	4.4 + 0.2 (0.17 + 0.008)
16	8.5 (0.34)	41.5 (1.63)	Ø 35 (1.38 f8)	27 (1.06)	2.2 (0.09)	85 (3.35)	5.3 + 0.2 (0.21 + 0.008)
20	10.5 (0.41)	53.6 (2.09)	Ø 40 (1.58 f8)	25 (0.98)	2.2 (0.09)	98 (3.86)	5.3 + 0.2 (0.21 + 0.008)
25	-	69 (2.72)	-	-	-	120 (4.72)	-
30	-	75 (2.95)	-	-	-	132 (5.20)	-

订货代码

VJ3 - [] - [] - [] - []

- 单向阀, 锥阀式, 管路式
- 表面处理: 镀锌 (ZnCr-3), ISO 9227 (240 h); 镀锌 (ZnNi), ISO 9227 (520 h)
- 电气接口: 管路式安装 - G系列管螺纹, 米制螺纹, SAE 螺纹
- 插装式: 插装式, 插装式

阀口径: 06, 08, 10, 16, 20, 25, 30
 钳制压力: 000, 005, 010, 015, 030, 050
 无弹簧: 000
 0.5 bar (7.3 PSI): 005
 1.0 bar (14.5 PSI): 010
 1.5 bar (21.8 PSI): 015
 3.0 bar (43.5 PSI): 030
 5.0 bar (72.5 PSI): 050

G1, M1, S*, 02*, 03*

*仅适用于口径为 06, 10, 16, 20

除了列举的, 常用阀系列的其他特殊功能也是可选的。请咨询我们的技术部门以获得这些阀的标识, 可实现性以及工作极限。