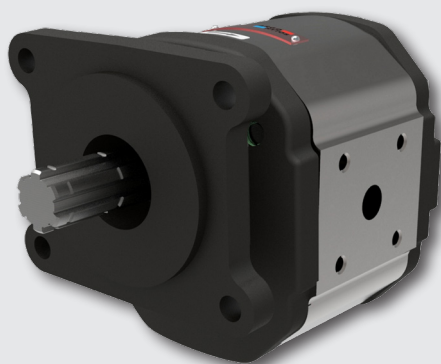


We produce fluid power **solutions**

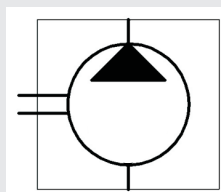
ARGO
HYTOS
A Voith Company



Provedení
čerpadel

pravotočivá
levotočivá

R, L



Hydraulická zubová čerpadla

High Performance Version

Příklad objednávky:

GP2 - 12 R - SBVJ - S UE UD - N9

Zubové čerpadlo skupina

GP1
GP2
GP3

Těsnění
NBR

tlakový výstup*
- viz tabulka portů

Sání (vstup)*
- viz tabulka portů

Orientace portů*
porty v tělese

Kombinace příruba - hřídel*
GP1
GP2
GP3

Směr otáčení
levotočivý
pravotočivý

Geometrický objem

GP1		GP2		GP3	
cm ³ /rev	kód	cm ³ /rev	kód	cm ³ /rev	kód
1	1	4,5	4,5	22,5	22,5
1,25	1,25	6,3	6,3	28	28
1,6	1,6	8,2	8,2	32	32
2	2	10	10	42	42
2,5	2,5	12	12	50	50
3,15	3,15	16	16	60	60
3,65	3,65	19	19		
4,2	4,2	22	22		
5	5	25	25		
5,7	5,7	32	32		
6,1	6,1				
7,4	7,4				
8	8				
8,5	8,5				
9,8	9,8				

SAVC
SBVJ SBDD
SCVO

L
R

*Další možnosti v příslušném kompletním katalogu.

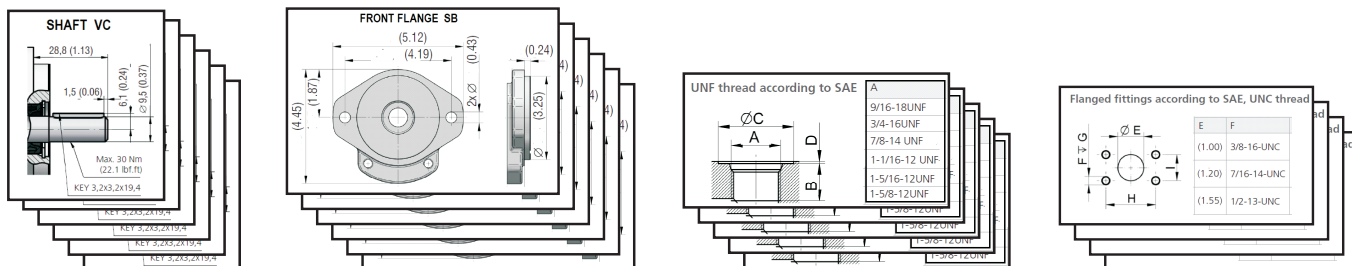
Porty

PORTY čerpadla S ⇒ sání (vstup) P ⇒ tlakový výstup						A	B	C	D	rozměry A, B, C, D [mm]
GP3 S	GP3 P	GP2 S	GP2 P	GP1 S	GP1 P	GB BSPP G3/8 GC BSPP G1/2 GD BSPP G3/4 GE BSPP G1	13 13 16 18	24 33 39 45	1 1 1 1	BSPP trubkový závit podle normy 228-1
		4,5-8,2	4,5-25	1-3,15						
22,5-28	22,5-60	10-25	25-32							
32-60		25-32								
					1-6,1	UB 9/16-18UNF UC 3/4-16 UNF UD 7/8-14 UNF UE 1-1/16-12 UNF UH 1-5/16-12 UNF	13 13 17 19 23	24,6 24,6 34 41 49	1 1 1 1 1	UNF závit podle normy SAE
				1-6,1	7,4-8					
				7,4-8						
		4,5-32	4,5-25							
		32								

Tabulka vztahu: geometrický objem (rozsah kódů) / typy připojení portů čerpadla

V kompletních katalozích naleznete

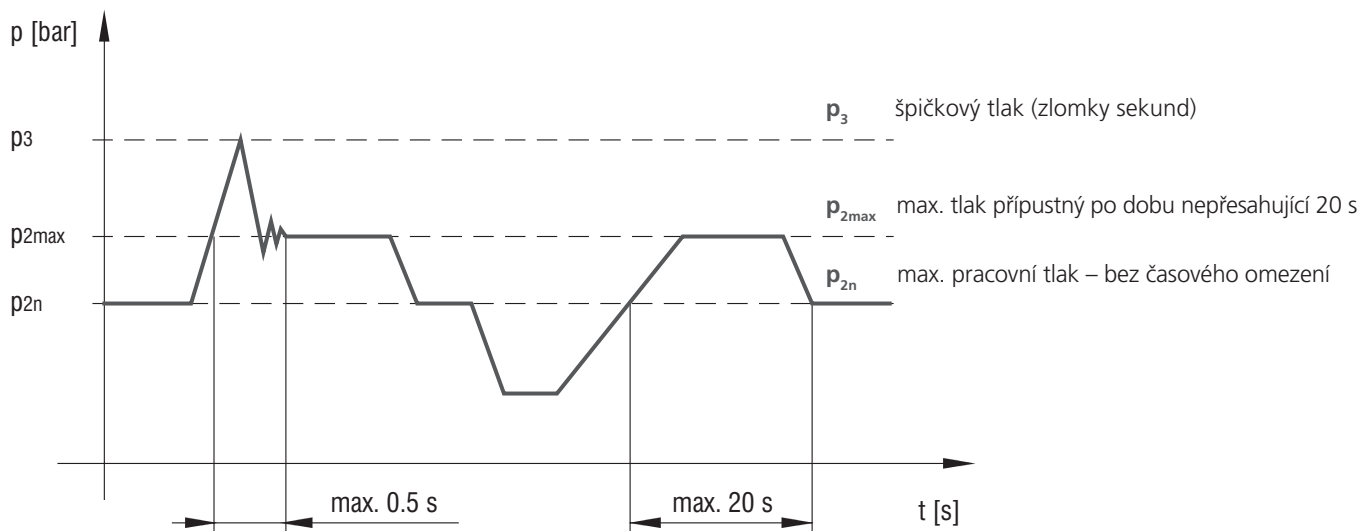
Další varianty hřídelí - přírub - portů dostupné kombinace - viz příslušný kompletní katalog, kde také naleznete podrobnější technická data, např. rozsah provozní teploty, přípustný rozsah viskozity oleje atd...
<http://www.argo-hytos.com/cz/vyrobky/hydraulicke-pohony.html>



ZUBOVÁ ČERPADLA - přehled

Maximální trvalý pracovní tlak p_{2n}																
GP1	geometr. objem [cm ³ /rev]	1,0	1,25	1,6	2,0	2,5	3,15	3,65	4,2	5,0	5,7	6,1	7,4	8,0	8,5	9,8
	tlak [bar]	250										200	180	150	120	
GP2	geometr. objem [cm ³ /rev]	4,5	6,3	8,2	10	12	16	19	22	25	32					
	tlak [bar]	250						200	180	160	120					
GP3	geometr. objem [cm ³ /rev]	22,5	28	32	42	50	60									
	tlak [bar]	250			230	185	150									

Tlaková zátěž



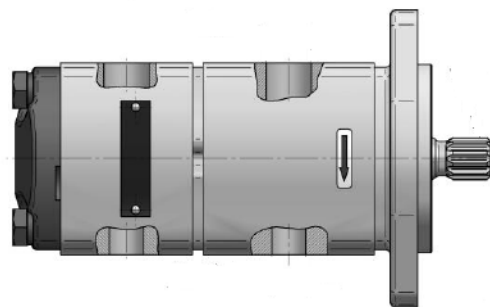
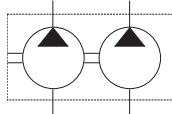
Násobná provedení

Zubová čerpadla jsou vhodná pro násobná provedení. Hnací hřídel prvního čerpadla zároveň slouží i pro pohon druhého, případně třetího čerpadla. Každá dvojice čerpadel je spojena. Každé čerpadlo má samostatný hydraulický obvod tzn. sací porty čerpadel jsou oddělené. K dispozici je také společný sací port.

Upozornění: V zásadě zde platí stejná specifikace jako pro jednoduchá čerpadla, ale s určitými omezeními:

Max. / min. rychlost - nesmí být překročeny mezní hodnoty jednotlivých čerpadel.

Krouticí moment - zatížení hřídele prvního čerpadla odpovídá součtu momentů všech čerpadel.



Příklady násobných provedení

Dvojité čerpadlo	Trojité čerpadlo
GP1-1,2/1,2R-SAVC-SGBGB/GBGB-N9	GP2-12/4/4R-SBVJ-SGDGC/GCGC/GCGC-N9 GP2-12/4/GP1-2,5R-SBVJ-SGDGC/GCGC/GBGB-N9

Speciální provedení

Zákazkové verze	Nízkorychlostní čerpadla GP1
Zákazkové verze se speciálními přírubami, hřídelemi a porty jsou řešeny individuálně.	V nabídce je také speciální verze „nízkorychlostního čerpadla GP1“ s nejnižší rychlostí 50 rpm.