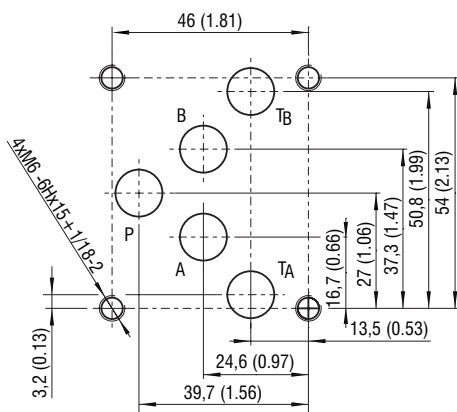


Technické parametry

- › Škrťací ventil s obtokovým jednosměrným ventilem vestavěný do modulové desky s montážním obrazcem podle norem ISO 4401, DIN 24340 (CETOP 05)
- › Regulace průtoku škrćením na vstupu nebo na výstupu spotřebiče
- › Regulace průtoku v jednom nebo ve dvou kanálech
- › Lineární nastavování objemového průtoku a těsné uzavření ventilu pozitivním překrytím hran
- › Zajištění nastaveného průtoku pojistnou maticí
- › Nastavení průtoku šroubem s vnitřním šestihranem
- › Ve standardním provedení je modulová deska ventilu fosfátována pro zajištění základní antikorozi ochrany a jako příprava pro lakování. Ocelové dílce jsou zinkovány s ochranou proti korozi 240 h v NSS dle ISO 9227.
- › K dispozici je volitelná zvýšená povrchová ochrana pro mobilní aplikace. Modulová deska a ocelové dílce jsou zinkovány s ochranou 520 h v NSS

ISO 4401-05-04-0-05



Kanály P, A, B, T - max. \varnothing 11,2 mm (0.44 in)

Popis funkce

Dvojitý škrťací ventil slouží pro nastavení rychlosti nebo otáček výstupního členu spotřebiče v obou směrech pohybu. Obtokový jednosměrný ventil zajišťuje volný průtok kapaliny v opačném směru. K dispozici jsou 3 základní varianty zapojení. Orientace jednosměrných ventilů v desce je shodná se symboly na štítku. Těsnící kroužky jsou součástí samostatné desky, která se vkládá pod připojovací plochu modulové desky a zajišťuje těsnost v dělicí rovině. Toto konstrukční řešení umožňuje otáčením modulové desky snadno měnit orientaci jednosměrných ventilů a směr volného průtoku. Podle orientace jednosměrných ventilů v desce je průtok škrćen ve směru ke spotřebiči nebo ve směru od spotřebiče. Modulová konstrukce umožňuje využít ventil pro vytváření obvodů vertikálním sdružováním. Nastavení průtoku se provádí otáčením nastavovacího šroubu s vnitřním šestihranem po uvolnění pojistné matice.

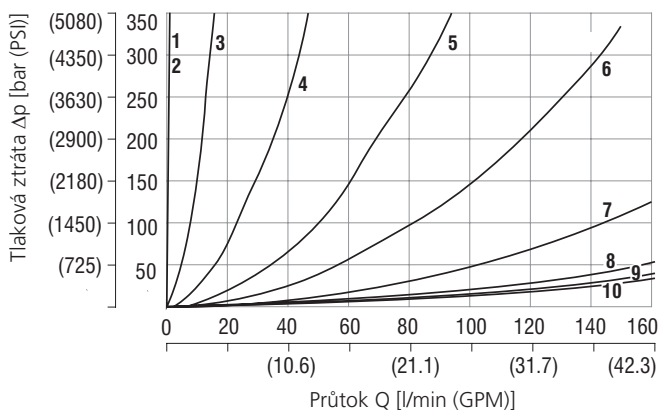
Technická data

Jmenovitá světlost	10 (D05)	
Maximální průtok	l/min (GPM)	160 (42)
Max. provozní tlak	bar (PSI)	350 (5080)
Rozsah provozní teploty kapaliny (NBR)	°C (°F)	-30 ... +100 (-22 ... +212)
Rozsah provozní teploty kapaliny (FPM)	°C (°F)	-20 ... +120 (-4 ... +248)
Hmotnost	kg (lbs)	2,14 (4.72)

	Katalogový list	Typ
Všeobecné technické informace	GI_0060	výrobky a pracovní podmínky
Montážní obrazec	SMT_0019	Dn 10
Náhradní díly	SP_8010	

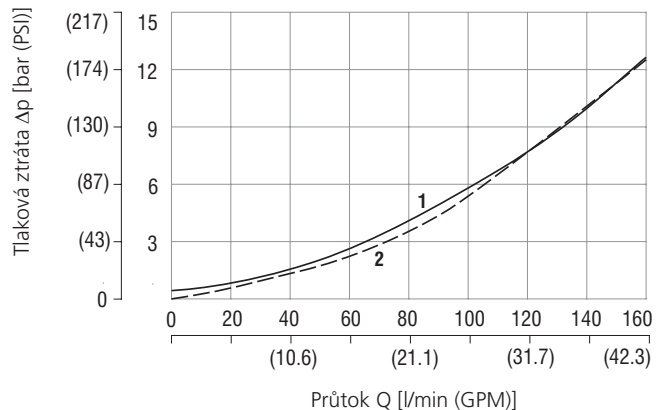
Charakteristiky měřeno při $v = 32 \text{ mm}^3/\text{s}$ (156 SUS)

Tlakové ztráty v závislosti na průtoku



Počet otáček šroubu										
2	3	4	5	6	7	8	9	10	11	

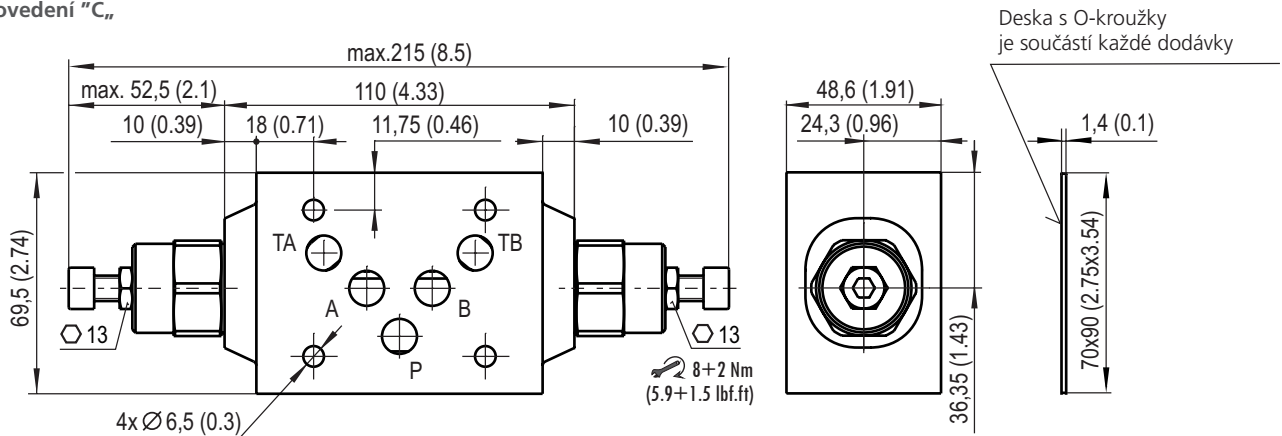
Tlakové ztráty jednosměrného ventilu v závislosti na průtoku



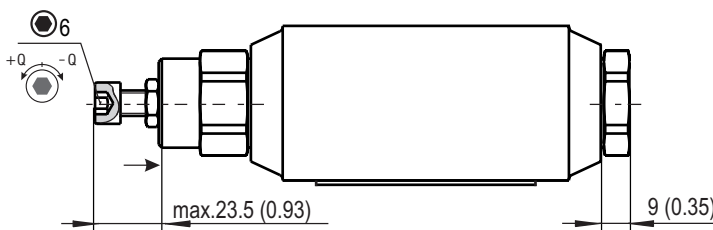
Škrťací ventil uzavřen	Škrťací ventil plně otevřen
1	2

Rozměry v milimetrech (in)

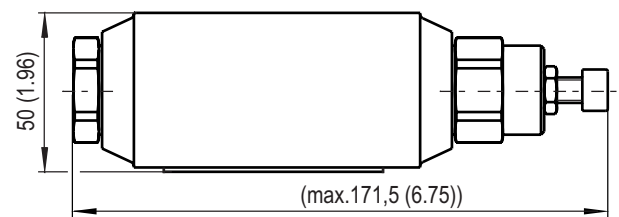
Provedení "C,,



Provedení "A,,

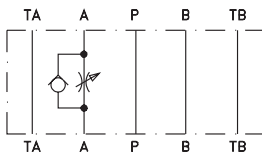


Provedení "B,,

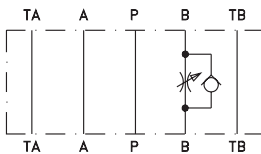


Funkční symboly

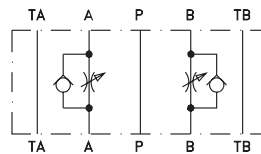
VSO3-10/MA



VSO3-10/MB



VSO3-10/MC



Upozornění!

Orientace značky na štítku odpovídá funkci ventilu. Samostatná deska s O-kroužky umožňuje otáčení tělesa ventilu. Vzhledem k souměrnosti přípojovacího obrazce desky pouze podle jedné osy, lze změnit výstupní škrčení na vstupní škrčení jednoduchým otočením desky pouze u provedení MC. U provedení MA a MB dojde k záměně polohy ventilu v kanálech A a B. To lze řešit objednáním opačného typu (viz. tabulka) nebo dodatečnou záměnou polohy ventilu a zátky v desce. Doporučené typy podle umístění ventilů a způsobu škrčení:

Typ / ventil v kanálu	Škrčení na výstupu ze spotřebiče	Škrčení na vstupu do spotřebiče
MA / A	VSO3-10/MA	VSO3-10/MB, otočit desku
MB / B	VSO3-10/MB	VSO3-10/MA, otočit desku
MC / A, B	VSO3-10/MC	VSO3-10/MC, otočit desku

Objednací klíč

VSO3 - 10 / M S -

Dvojitý škrťací ventil s obtokovým jednosměrným ventilem

Jmenovitá světlost

Modulové provedení

Funkční symboly

jednosměrný ventil v kanálu A, škrčení na výstupu **A**
jednosměrný ventil v kanálu B, škrčení na výstupu **B**
jednosměrné ventily v kanálech A a B, škrčení na výstupu **C**

Povrchová ochrana
těleso fosfátováno, ocelové
Bez označení dílce zinkovány - 240 h v NSS dle ISO 9227
A těleso a ventil zinkovány - 240 h v NSS dle ISO 9227
B těleso a ventil zinkovány - 520 h v NSS dle ISO 9227

Bez označení
V **Materiál těsnění**
NBR
FPM (Viton)

Nastavovací prvek
šroub s vnitřním 6HR 5 bez ochranné krytky

Ventily jsou dodávány ve verzi škrčení na výstupu. U varianty MC, s ventily v kanálech A i B, získáte funkci škrčení na vstupu pouhým otočením celého ventilu. Pozor: otočením ventilu dojde k prohození kanálů A a B. To je třeba vzít v úvahu pokud požadujete škrčení na vstupu u variant MA nebo MB.