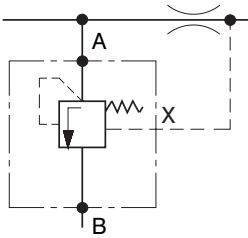
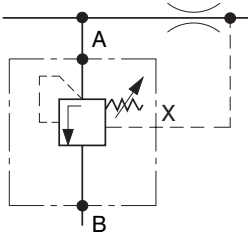


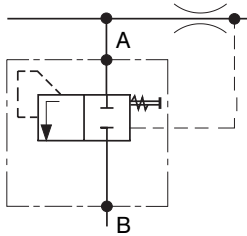
TV2-103/S*C



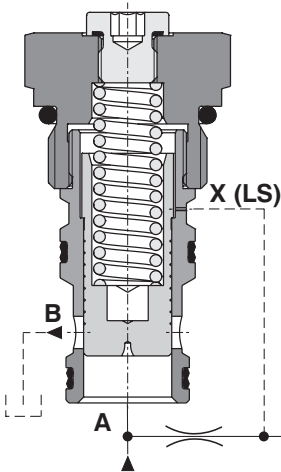
TV2-103/S*S (RP)



TV2-103/S*FRS



TV2-103/S*C



Technické parametry

- › Třicečná tlaková váha šoupátkové konstrukce, určená do vestavbu do bloku
- › Vysoký objemový průtok
- › Ventil udržuje konstantní tlakový spád na ventilu pro řízení průtoku (např. proporcionálním rozváděči) a tím i konstantní objemový průtok nezávislý na změně zátěže spotřebiče
- › Rychlá a plynulá odezva na změnu zátěže
- › Stabilní funkce v celém rozsahu průtoku
- › Precizně vyrobené a kalené klíčové dílce
- › Nastavení tlakového spádu seřizovacím šroubem v rozsahu 4–14 bar (58-203 PSI)
- › Možnost externího snímání LS signálu pomocí adaptéru, montovaného místo zátky se seřizovacím šroubem na straně pružiny
- › Ve standardním provedení je povrch ventilu zinkován s ochranou proti korozi 240 h v NSS dle ISO 9227. Pro náročně aplikace lze zvolit povrchovou úpravu tělesa i ocelových dílců zinkováním s ochranou 520 h v NSS

Popis funkce

Třicečná tlaková váha stabilizuje tlakový spád na ventilu pro řízení průtoku a tím zajišťuje nezávislost objemového průtoku na změně zátěže na spotřebiči nebo na kolísání tlaku čerpadla. Poloha šoupátka váhy je řízena rozdílem tlaků, snímáných před ventilem (A) a za ventilem (X). Tlakový spád je dán tlakem pružiny na čelo šoupátka a je stabilizován přepouštěním části vstupující kapaliny zpět do nádrže (B). V základní poloze je váha uzavřena. Průtok, a tím i rychlost pohybu výstupního členu spotřebiče, lze řídit plynule změnou průtočného průřezu ventilu pro řízení průtoku nebo změnou tlakového spádu na tlakové váze pomocí seřizovacího šroubu. Třicečná tlaková váha se zapojuje paralelně k ventilu pro řízení průtoku, na kterém dělením průtoku od čerpadla udržuje konstantní tlakový spád. Při zastavení spotřebiče se tlaková váha otevře a umožní plný průtok kapaliny od čerpadla do nádrže při nízkých tlakových ztrátách. Přebírá tak funkci odlehčovacího ventilu a chrání obvod proti přehřátí. Třicečné tlakové váhy se také s výhodou používají v obvodech s čerpadlem s konstantním geometrickým objemem k regulaci tlaku podle zátěže (Load Sensing).

Technická data

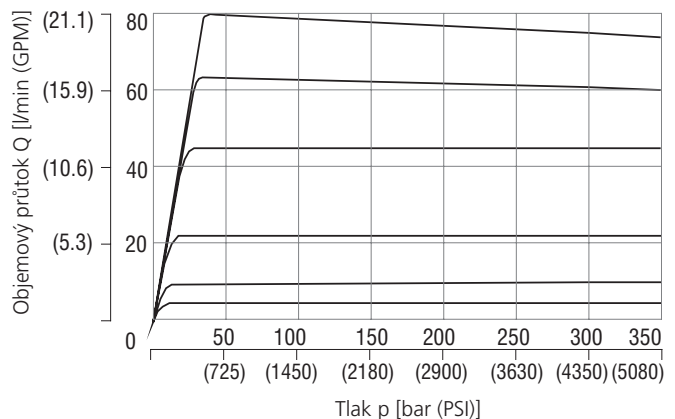
Připojovací závit / komora		M27x2 / QM3
Maximální provozní tlak	bar (PSI)	350 (5080)
Maximální průtok	l/min (GPM)	80 (21.1)
Řízený tlakový spád	bar (PSI)	4 ... 14 (58 ... 203)
Rozsah provozní teploty kapaliny (NBR)	°C (°F)	-30 ... +100 (-22 ... +212)
Rozsah provozní teploty kapaliny (FPM)	°C (°F)	-20 ... +120 (-4 ... +248)
Hmotnost	kg (lbs)	0,15 (0.3)

	Katalogový list	Typ
Všeobecné technické informace	GI_0060	výrobky a pracovní podmínky
Těleso pro ventily modulová deska	SB-04(06)_0028	SB-*QM3*
Výkres komory	SMT_0019	SMT-QM3*
Náhradní díly	SP_8010	

Charakteristiky měřeno při $v = 32 \text{ mm}^2/\text{s}$ (156 SUS)

Regulovaný průtok v závislosti na vstupním tlaku

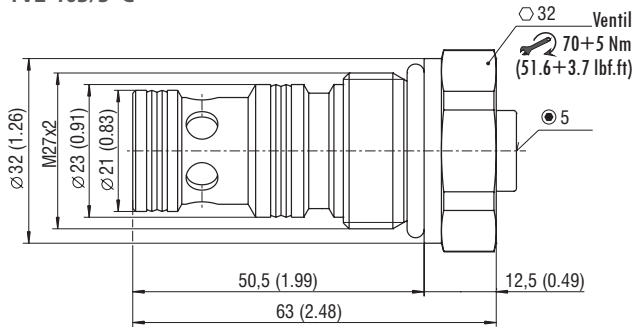
Charakteristika tlakové váhy odpovídá objemovému průtoku proporcionálního rozváděče PRM2-103Z11/60.



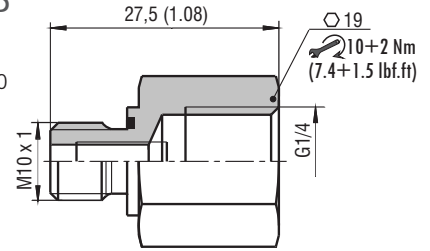
S nárůstem hydraulického odporu, vyvolaným stoupajícím průtokem, se musí zvyšovat také tlakový spád, aby byla zajištěna správná funkce regulace tlaku.

Rozměry in milimetrech (in)

TV2-103/S*C

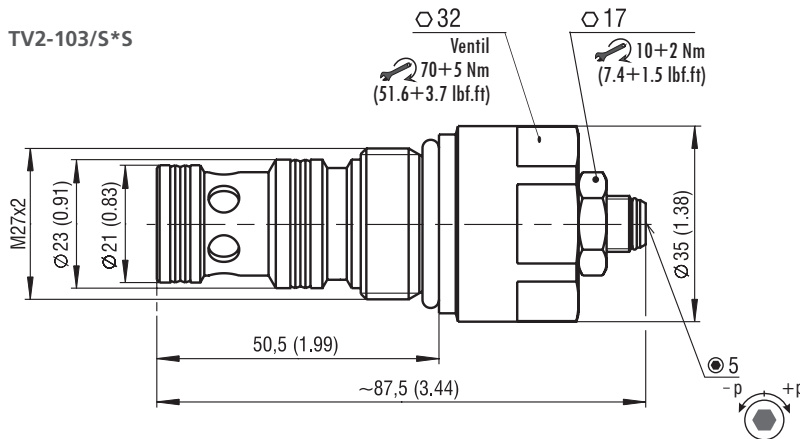


Adaptér M10x1/G1/4-ED
jako doplňková výbava
pro připojení externího LS
Objednací číslo: 19860700

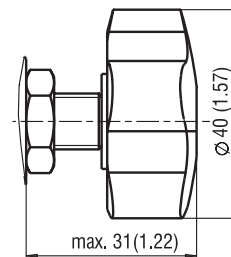


Pouze pro provedení „TV*C“ (fixní nastavení, bez možnosti změny)

TV2-103/S*S

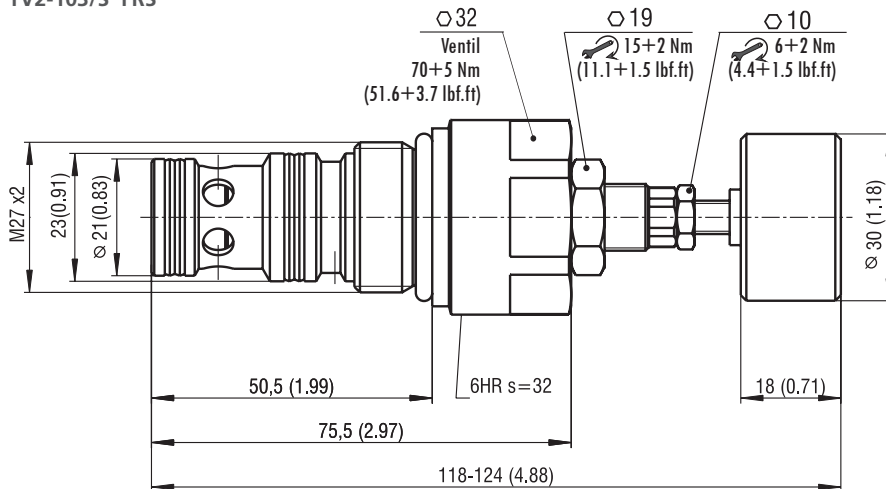


TV2-103/S*RP



Provedení s možností zablokování funkce

TV2-103/S*FRS



Provedení s možností zablokování funkce třicečné tlakové váhy je určeno pro obvod s LS regulací, který může být napájen buď čerpadlem s konstantním geometrickým objemem, nebo čerpadlem s proměnným geometrickým objemem a vestavěným ventilem LS regulace.

V případě, že je obvod napájen čerpadlem s konstantním geometrickým objemem, musí být stavěcí šroub s rukojetí zcela vyšroubován k dorazu. Třicečná váha je využita pro LS regulaci tlaku v obvodu.

V případě, že je obvod napájen čerpadlem s proměnným geometrickým objemem, musí být stavěcí šroub s rukojetí zcela zašroubován. Šoupátko tlakové váhy je tak znehybněno ve výchozí poloze a regulaci zajišťuje LS ventil čerpadla.

Objednací klíč

