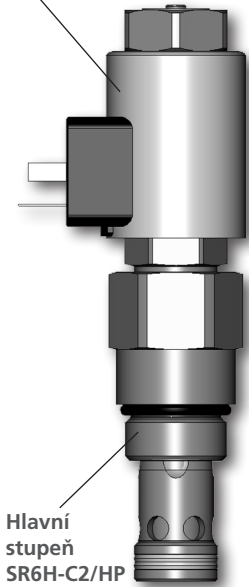
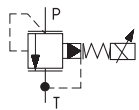


Řídicí stupeň  
SR1P2-A2



Hlavní stupeň  
SR6H-C2/HP

Symbol



### Technické parametry

- › Tlak v obvodu se proporcionálně zvyšuje s rostoucím elektrickým řídicím signálem
- › Nízká hystereze, přesné řízení tlaku a nízké tlakové ztráty
- › Velký rozsah vstupního tlaku do 350 bar
- › Vysoký objemový průtok do 200 l/min
- › Volitelný konektor cívky elektromagnetu: EN 175301-803-A, AMP Junior Timer nebo Deutsch DT04-2P
- › Cívky napájeny jmenovitým stejnosměrným napětím 12 V nebo 24 V
- › Ve standardním provedení je povrch ventilu zinkován s ochranou proti korozi 520 h v NSS dle ISO 9227

### Popis funkce

Vestavný proporcionální tlakový přepouštěcí ventil, nepřímo řízený. Ventil se skládá z řídicího stupně – ventilu SR1P2-A2 a hlavního stupně s přípojovacím závitem 1-1/16-12 UN. Ventil udržuje konstantní tlak v obvodu, úměrný velikosti vstupního řídicího signálu. Ventil nemá mechanické omezení zdvihu a nemůže tak plnit funkci pojistovacího ventilu. Ventil musí být pro zajištění správné funkce řádně odvzdušněn.

Montáž: Doporučujeme montáž ventilu pod úrovní hladiny pracovní kapaliny v nádrži, aby byl vzduch z ovladače vytěsněn a nedošlo k nestabilitě ventilu. Pokud to není možné, měl by být ventil montován ve svislé poloze odvzdušňovacím šroubem vzhůru a při uvedení do funkce řádně odvzdušněn.

Upozornění: zvýšení tlaku v kanálu T způsobí automaticky zvýšení nastaveného otvíracího tlaku ventilu v poměru 1:1.

### Technická data

Přípojovací závit / komora	1-1/16-12 UN-2B / C2 (VC12-2)	
Max. provozní tlak v kanálu P	bar (PSI)	350 (5100)
Max. provozní tlak v kanálu T	bar (PSI)	100 (1450)
Maximální průtok	l/min (GPM)	200 (53)
Rozsah provozní teploty kapaliny (NBR)	°C (°F)	-30...+80 (-22...+176)
Rozsah provozní teploty kapaliny (FPM)	°C (°F)	-20...+120 (-4...+248)
Rozsah teploty okolí	°C (°F)	-30...+80 (-22...+176)
Min. nastavitelný tlak	bar (PSI)	6 bar (87 PSI) pro 5 l/min (1.3 GPM)
Údaje elektromagnetu		
Napájecí napětí	V	12 DC      24 DC
Limitní proud	A	1      0,6
Jmenovitý odpor při 20 °C (68 °F)	Ω	6,5±5 %      20,6±5 %
Pracovní cyklus	%	100
Optimální frekvence PWM	Hz	160
Zhášecí dioda		BZW06-19B      BZW06-33B
Stupeň krytí podle EN 60529		(dle typu konektoru) IP65 / IP67 / IP69K
Uvedený stupeň krytí IP platí pouze v případě správně spojených konektorů (samec + samice) s odpovídajícím stupněm krytí IP.		
Hmotnost s elektromagnetem	kg (lbs)	0,704 (1.55)
Katalogový list		Typ
Všeobecné technické informace	HC 0060	výrobky a pracovní podmínky
Typy cívek	HC 8007	C19B*
Tělesa pro ventily	vestavné do potrubí	HC 0018      SB-C2*
Výkres komory / sdružené nástroje	HC 0019	SMT-C2*
Náhradní díly	HC 8010	
Kompatibilní řídicí elektronika		EL7-*

### Rozměry v milimetrech (in)

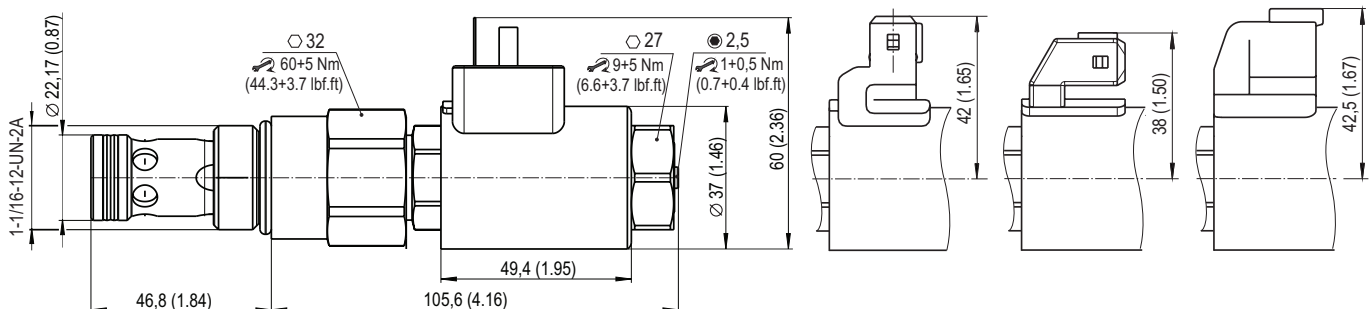
#### Provedení konektoru cívky

E1, E2 - IP65  
EN 175301-803-A

E3, E4 - IP65 / IP67  
AMP Junior Timer  
- radiální směr

E3A, E4A - IP65 / IP67  
AMP Junior Timer -  
axiální směr

E12A, E13A  
- IP67 / IP69K  
Deutsch DT04-2P



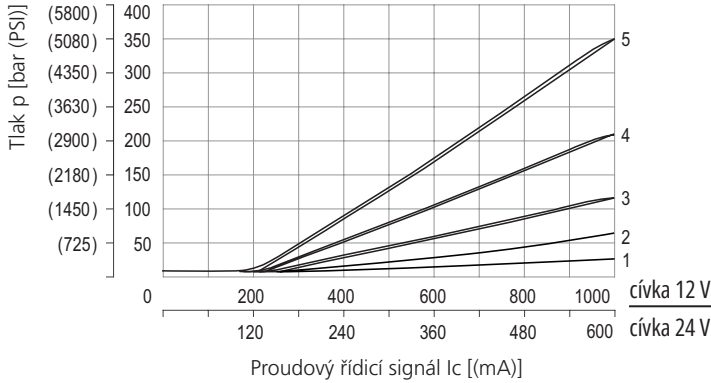
**Elektronika EL7**

Pro řízení ventilu se používá řídicí elektronická jednotka (ECU) EL7, která přeměňuje vstupní povelový signál na výstupní proudový řídicí PWM signál pro cívku elektromagnetu. Elektronika EL7 je k dispozici jako externí pro připojení na lištu DIN (EL7-E, viz katalogový list HC 9152) nebo integrovaná na ventilu v podobě nástrčky konektoru (EL7-I, viz katalogový list HC 9151).

**Charakteristiky** měřeno při  $v = 32 \text{ mm}^2/\text{s}$  (156 SUS)

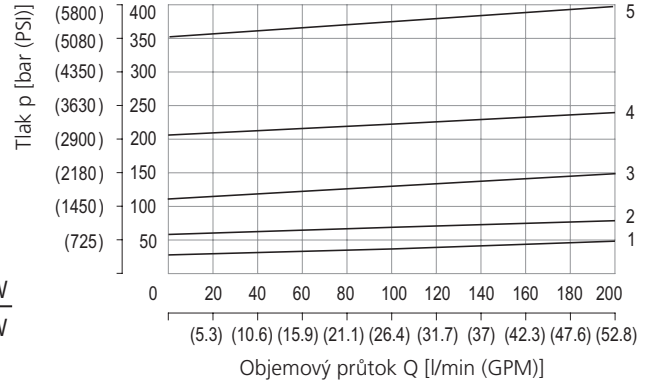
**Pojistný tlak v závislosti na řídicím signálu**

$Q = 5 \text{ l/min}$  (1.3 GPM), tlak v kanálu  $T = 0 \text{ bar}$



Tlakový stupeň	3	6	12	21	35
	1	2	3	4	5

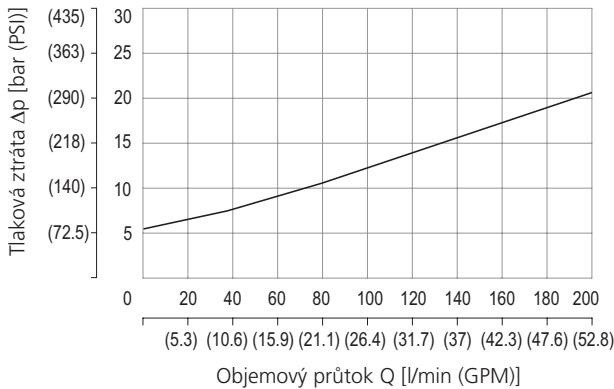
**Pojistný tlak v závislosti na objemovém průtoku**



Tlakový stupeň	3	6	12	21	35
	1	2	3	4	5

**Tlakové ztráty v závislosti na objemovém průtoku**

0 % proudového řídicího signálu, směr P-T



**Upozornění:**  
Proporcionální tlakový přepouštěcí ventil není mechanicky omezen a neplní funkci pojistovacího ventilu.

**Objednací klíč**

**SR4P1 - C2 / H**  -    - **B**

**Vestavný proporcionální tlakový přepouštěcí ventil, nepřímo řízený**

**Typ vestavné komory**  
1-1/16-12 UN-2B (VC12-2)

**Provedení**  
High performance

**Max. regulovaný tlak**  
do 30 bar (440 PSI) **3**  
do 60 bar (870 PSI) **6**  
do 120 bar (1750 PSI) **12**  
do 210 bar (3050 PSI) **21**  
do 350 bar (5100 PSI) **35**

**Napájecí napětí cívky / limitní proud**  
12 V DC / 1,0 A **12**  
24 V DC / 0,6 A **24**

**Povrchová ochrana**  
zinkováním - 520 h v NSS dle ISO 9227

**Bez označení V**

**Materiál těsnění**  
NBR  
FPM (Viton)

**Provedení konektoru cívky**  
E1 EN 175301-803-A  
E2 E1 se zhásecí diodou  
E3 AMP Junior Timer - radiální směr (2 kolíky)  
E4 E3 se zhásecí diodou  
E3A AMP Junior Timer - axiální směr (2 kolíky)  
E4A E3A se zhásecí diodou  
E12A Deutsch DT04-2P - axiální směr  
E13A E12A se zhásecí diodou

Další možnosti konektorů na cívkách viz katalogový list HC 8007.