

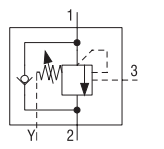
### Technické parametry

- › Ventil zajišťuje bezpečný pohyb zátěže v případě negativního působení síly, brání nebezpečnému zrychlování pohybu výstupního členu spotřebiče
- › Zajišťuje polohu zatíženého výstupního členu spotřebiče při odpojení zdroje
- › Omezuje maximální tlak v obvodu a chrání tak obvod proti přetížení tlakem
- › Integrovaný jednosměrný ventil zabraňuje kavitaci
- › Je-li ventil umístěn u spotřebiče, chrání břemeno proti pádu v případě prasklého potrubí
- › Otvírací tlak ventilu je nezávislý na tlaku ve výstupním kanálu (2)
- › Nastavení ventilu lze provádět i za provozu zařízení – utěsněný nastavovací prvek
- › Široký rozsah nastavení otvíracího tlaku přepouštěcího ventilu až do 420 bar (6100 PSI)
- › Externí drenáž prostoru pružiny kanálem Y
- › Ve standardním provedení je povrch ventilu zinkován s ochranou proti korozi 520 h v NSS dle ISO 9227

### Popis funkce

Ventil je určen pro zajištění bezpečné manipulace se zátěží v aplikacích, kde zátěžná síla působí ve směru pohybu výstupního členu spotřebiče (negativně), urychluje jej, a hrozí tak ztráta kontroly pohybu a havárie. Jedná se o tlakový přepouštěcí ventil s nastaveným otvíracím tlakem na 1,3 násobek maximálního tlaku indukovaného zátěží. Ventil je otvírán pomocným pístkem, na jehož čelní plochu působí tlak kapaliny z přívodní větve spotřebiče. Dojde-li ke zrychlení pohybu, tlak v této větvi poklesne a ventil škrcením omezí odtok kapaliny ze spotřebiče, čímž se rychlost pohybu opět sníží. V opačném směru proudí kapalina ke spotřebiči obtokovým jednosměrným ventilem, který působí zároveň jako antikavitační. Prostor pružiny je spojen s kanálem Y, který musí být pro správnou funkci ventilu bez tlaku. Otvírací tlak ventilu je tak nezávislý na tlaku ve výstupním kanálu (2).

Symbol



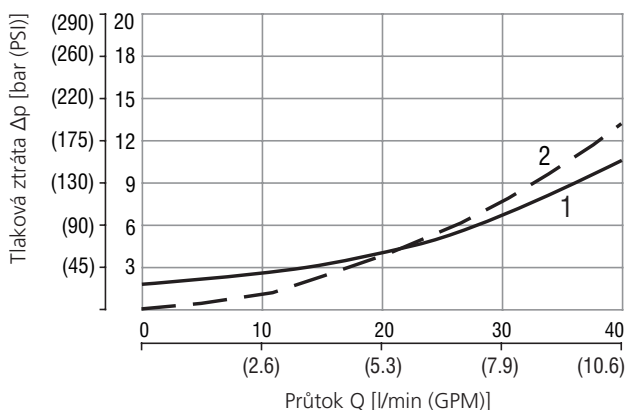
### Technická data

Připojovací závit / komora		7/8-14 UNF-2A / BPY3		
Maximální průtok	l/min (GPM)	40 (10.6)		
Rozsah nastavení pojišťovacího tlaku		21	32	42
Maximální tlak od zátěže	bar (PSI)	175 (2540)	265 (3840)	350 (5080)
Maximální pojišťovací tlak	bar (PSI)	210 (3050)	320 (4640)	420 (6090)
Rozsah provozní teploty kapaliny (NBR)	°C (°F)	-30... +100 (-22... +212)		
Rozsah provozní teploty kapaliny (FPM)	°C (°F)	-20... +120 (-4... +248)		
Pilotní poměr		2,5:1	5:1	
Vnitřní lekáž	ml/min	0,3 (5 kapek za min)		
Hmotnost	kg (lbs)	0,29 (0.64)		
	Katalogový list	Typ		
Všeobecné technické informace	GI_0060	výrobky a pracovní podmínky		
Tělesa pro ventily	vestavné do potrubí	SB_0018	SB-BPY3*	
	modulová deska	SB-04(06)_0028	SB-06-BPY3*	
Výkres komory / sdružené nástroje	SMT_0019	SMT-BPY3*		
Náhradní díly	SP_8010			

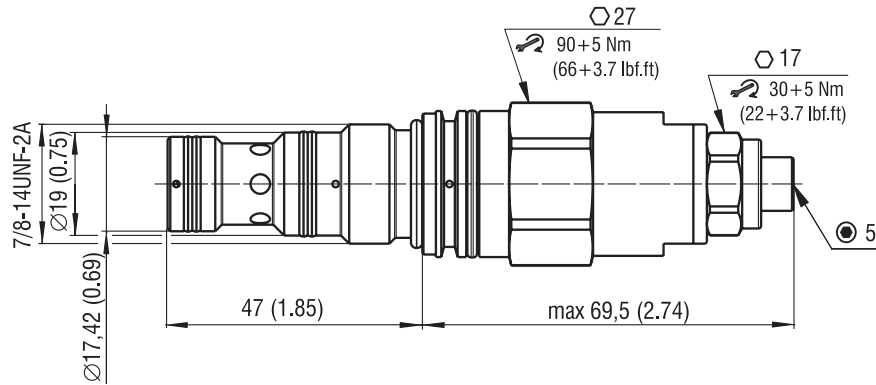
### Charakteristiky měřeno při $v = 40 \text{ mm}^2/\text{s}$ (195 SUS)

#### Tlakové ztráty v závislosti na průtoku

Pilotní poměr 2,5:1 a 5:1



Průtok	
1	volný průtok jednosměrným ventilem (2→1)
2	průtok přes plně otevřený ventil (1→2)



Objednávací klíč

SOBD5A - BPY3 / H  -  S  - B

Spouštěcí brzdící ventil,  
zcela kompenzovaný,  
s drenážním portem Y

Typ vestavné komory  
7/8-14 UNF

Provedení  
High performance

Pilotní poměr

standard	2,5:1	2
	5:1	5

Rozsah nastavení pojišťovacího tlaku

70 - 210 bar (1020 - 3050 PSI)	21
106 - 320 bar (1540 - 4640 PSI)	32
140 - 420 bar (2030 - 6090 PSI)	42

Povrchová ochrana  
zinkováním - 520 h v NSS dle ISO 9227

Bez označení  
V

Těsnění  
NBR  
FPM (Viton)

Nastavovací prvek  
šroub s vnitřním 6HR 5 bez ochranné krytky