

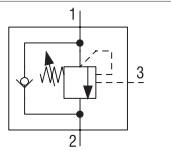
Technické parametry

- › Ventil zajišťuje bezpečný pohyb zátěže v případě negativního působení síly, brání nebezpečnému zrychlování pohybu výstupního členu spotřebiče
- › Zajišťuje polohu zatíženého výstupního členu spotřebiče při odpojení zdroji
- › Omezuje maximální tlak v obvodu a chrání tak obvod proti přetížení tlakem
- › Integrovaný jednosměrný ventil zabraňuje kavitaci
- › Je-li ventil umístěn u spotřebiče, chrání břemeno proti pádu v případě prasklého potrubí
- › Nastavení ventilu lze provádět i za provozu zařízení – utěsněný nastavovací prvek
- › Široký rozsah nastavení otvíracího tlaku přepouštěcího ventilu až do 350 bar (5100 PSI)
- › Ve standardním provedení je povrch ventilu zinkován s ochranou proti korozi 520 h v NSS podle ISO 9227

Popis funkce

Ventil je určen pro zajištění bezpečné manipulace se zátěží v aplikacích, kde zátěžná síla působí ve směru pohybu výstupního členu spotřebiče (negativně), urychluje jej, a hrozí tak ztráta kontroly pohybu a havárie. Jedná se o tlakový přepouštěcí ventil s nastaveným otvíracím tlakem na 1,3 násobek maximálního tlaku indukovaného zátěží. Ventil je otvírán pomocným pístkem, na jehož čelní plochu působí tlak kapaliny z přívodní větve spotřebiče. Dojde-li ke zrychlení pohybu, tlak v této větvi poklesne a ventil škrcením omezí odtok kapaliny ze spotřebiče, čímž se rychlost pohybu opět sníží. V opačném směru proudí kapalina ke spotřebiči obtokovým jednosměrným ventilem, který působí zároveň jako antikavitační.

Symbol



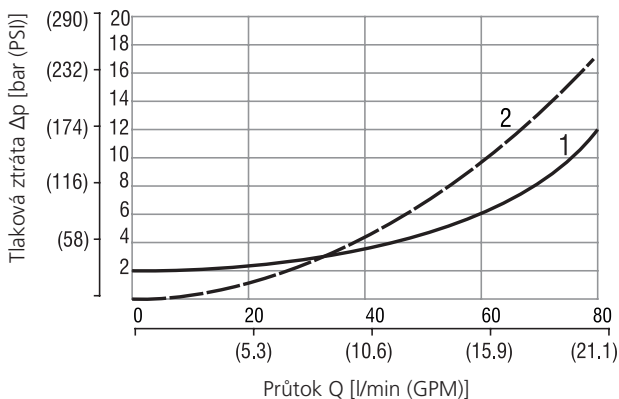
Technická data

Připojovací závit / komora		1-1/16-12 UN-2A / CP3 (VC12-S3)	
Maximální průtok	l/min (GPM)	80 (21.1)	
Rozsah nastavení pojišťovacího tlaku		22	35
Maximální tlak od zátěže	bar (PSI)	180 (2610)	280 (4060)
Maximální pojišťovací tlak	bar (PSI)	225 (3260)	350 (5080)
Rozsah provozní teploty kapaliny (NBR)	°C (°F)	-30... +100 (-22... +212)	
Rozsah provozní teploty kapaliny (FPM)	°C (°F)	-20... +120 (-4... +248)	
Pilotní poměr		2,5:1	5:1 8:1
Vnitřní lekáž	ml/min	0,3 (5 Tropfen/min)	
Hmotnost	kg (lbs)	0,40 (0.88)	
	Katalogový list	Typ	
Všeobecné technické informace	GI_0060	výrobky a pracovní podmínky	
Tělesa pro ventily	vestavné do potrubí	SB_0018	SB-CP3*
	modulová deska	SB-04(06)_0028	SB-CP3*
Výkres komory / sdrúžené nástroje	SMT_0019	SMT-CP3*	
Náhradní díly	SP_8010		

Charakteristiky měřeno při $v = 40 \text{ mm}^2/\text{s}$ (195 SUS)

Tlakové ztráty v závislosti na průtoku

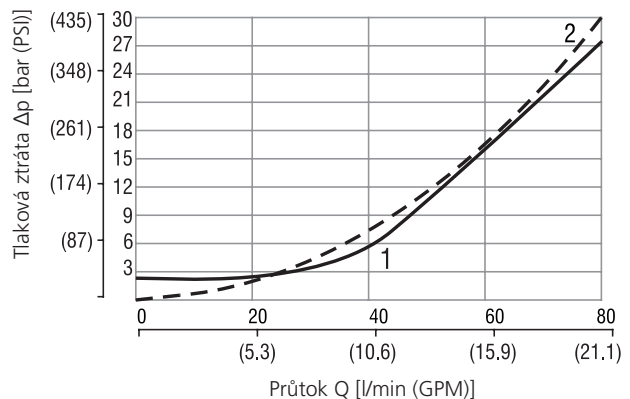
Pilotní poměr 2,5:1 und 5:1



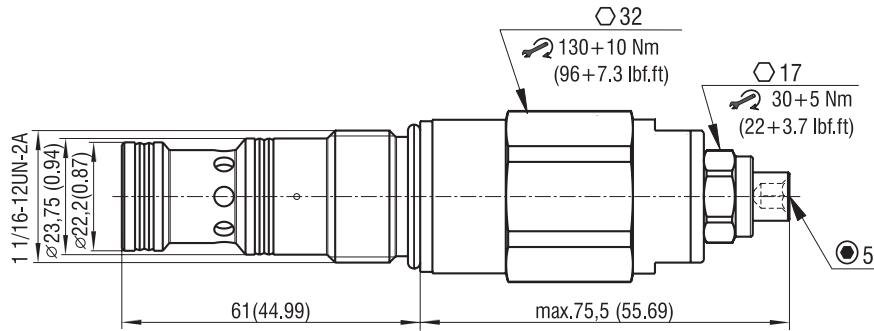
Průtok	
1	průtok jednosměrným ventilem (2→1)
2	průtok přes plně otevřený ventil (1→2)

Tlakové ztráty v závislosti na průtoku

Pilotní poměr 8:1



Průtok	
1	průtok jednosměrným ventilem (2→1)
2	průtok přes plně otevřený ventil (1→2)



Objednací klíč

SO5A - CP3 / H - S - B

Spouštěcí brzdící ventil

Typ vestavné komory
1-1/16-12 UN (VC12-S3)

Provedení
High performance

Pilotní poměr

	2,5:1	2
Standard	5:1	5
	8:1	8

Rozsah nastavení pojišťovacího tlaku

70 - 225 bar (1020 - 3260 PSI)	22
190 - 350 bar (2760 - 5080 PSI)	35

Povrchová ochrana
zinkováním - 520 h v NNS dle ISO 9227

Bez označení
V

Materiál těsnění
NBR
FPM (Viton)

Nastavovací prvek
šroub s vnitřním 6HR 5 bez ochranné krytky