

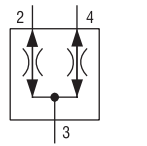
Technické parametry

- › Dělení průtoku od čerpadla ke dvěma hydraulickým spotřebičům
- › Spojování průtoků od spotřebičů při zpětném pohybu výstupních členů
- › Řízené dělení / spojování průtoků pro zajištění vzájemné synchronizace rychlosti pohybu výstupních členů spotřebičů, nezávisle na rozdílné zátěži
- › Použití pro synchronizaci spotřebičů nebo jako uzávěrka diferenciálu
- › Vysoká přesnost dělení a spojování při měnící se zátěži, rozdíl průtoků ve větvích max. $\pm 10\%$
- › Vysoký objemový průtok
- › Ve standardním provedení je povrch ventilu zinkován s ochranou proti korozi 240 h v NSS dle ISO 9227

Popis funkce

Ventil se skládá z ocelového pouzdra pro vestavbu do bloku a dvou šoupátek tlakových stabilizátorů, jejichž poloha je mechanicky navzájem ovlivňována. Při dělení průtoku vstupuje kapalina od čerpadla do pouzdra radiálními otvory 1, protéká do vnitřních prostorů šoupátek a vystupuje ke spotřebičům otvory 2 a 3. Šoupátka dvoucestných stabilizátorů škracením na hranách výstupních otvorů zajišťují konstantní tlakový spád a tím i konstantní průtok, nezávislý na změně zátěžních tlaků v kanálech 2 a 3.

Symbol



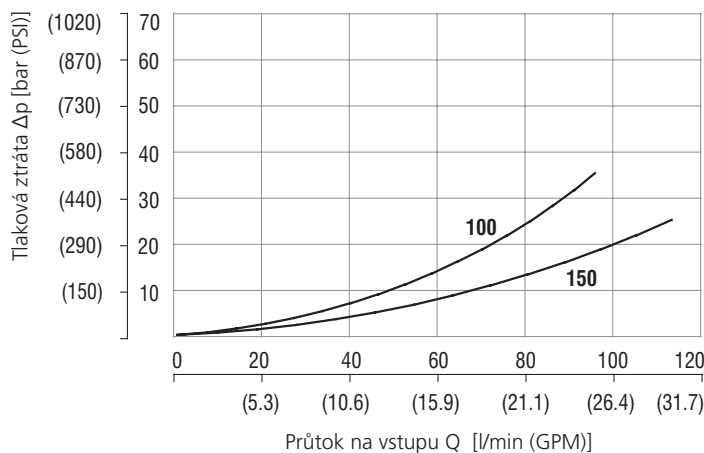
Technická data

Připojovací závit / komora		1-5/16-12 UN-2A / D4
Maximální průtok	l/min (GPM)	150 (39,6)
Max. provozní tlak	bar (PSI)	350 (5080)
Rozsah provozní teploty kapaliny (NBR)	°C (°F)	-20 ... +90 (-4 ... +194)
Poměr dělení	%	standardně 50 / 50
Max. změna průtoku	%	± 10
Hmotnost	kg (lbs)	0,36 (0.79)

	Katalogový list	Typ
Všeobecné technické informace	GI_0060	výrobky a pracovní podmínky
Těleso pro ventily	vestavné do potrubí	SB-D4*
Výkres komory	SMT_0019	SMT-D4*
Náhradní díly	SP_8010	

Charakteristiky měřeno při $v = 40 \text{ mm}^2/\text{s}$ (195 SUS)

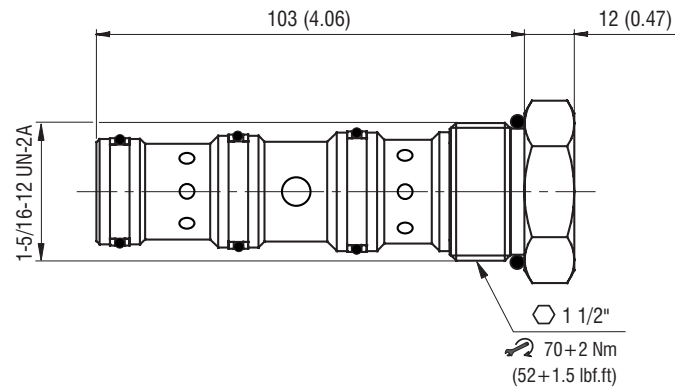
Tlakové ztráty v závislosti na vstupním objemovém průtoku



Poznámka:

Při použití ve válcích se zvolí vhodná jmenovitá světlost odpovídající průtoku v opačném směru. Zablokování jedné výstupní větve ke spotřebiči má za následek značné snížení průtoku ve druhé větvi. K dispozici jsou ventily s vyššími provozními tlaky. Pro podrobnější informace se obraťte na výrobce.

Rozměry v milimetrech (in)



Objednávací klíč

SFD2F-D4 / I <input type="checkbox"/> <input type="checkbox"/> - <input type="checkbox"/>			
<p>Dělič a spojovač průtoku 1-5/16-12 UNF</p>		<p>Povrchová ochrana A zinkováním - 240 h v NSS dle ISO 9227</p>	
<p>Rozsah průtoku (vstupní objemový průtok) 33 - 100 l/min (8.7 - 26.4 GPM) 100 50 - 150 l/min (13.2 - 39.6 GPM) 150</p>		<p>Bez označení V</p>	<p>Materiál těsnění NBR FPM (Viton)</p>