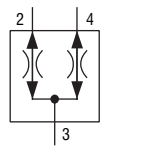

Technické parametry

- › Dělení průtoku od čerpadla ke dvěma hydraulickým spotřebičům
- › Spojování průtoků od spotřebičů při zpětném pohybu výstupních členů
- › Řízené dělení / spojování průtoků pro zajištění vzájemné synchronizace rychlosti pohybu výstupních členů spotřebičů, nezávisle na rozdílné zátěži
- › Použití pro synchronizaci spotřebičů nebo jako uzávěrka diferenciálu
- › Vysoká přesnost dělení a spojování při měnící se zátěži, rozdíl průtoků ve větvích max. $\pm 10\%$
- › Vysoký objemový průtok
- › Ve standardním provedení je povrch ventilu zinkován s ochranou proti korozi 240 h v NSS dle ISO 9227

Popis funkce

Ventil se skládá z ocelového pouzdra pro vestavbu do bloku, a dvou šoupátek tlakových stabilizátorů, jejichž poloha je mechanicky navzájem ovlivňována. Při dělení průtoku vstupuje kapalina od čerpadla do pouzdra radiálními otvory 3, protéká do vnitřních prostorů šoupátek, a vystupuje ke spotřebičům otvory 2 a 4. Šoupátka dvoucestných stabilizátorů škracením na hranách výstupních otvorů zajišťují konstantní tlakový spád a tím i konstantní průtok, nezávislý na změně zátěžních tlaků v kanálech 2 a 4.

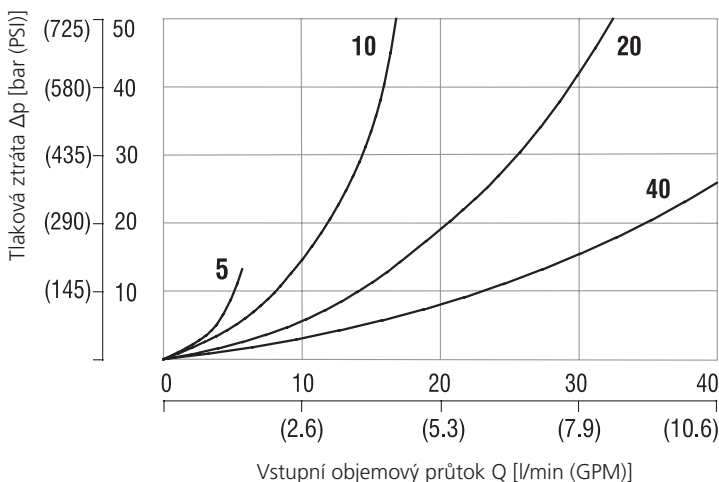
Symbol


Technická data

Připojovací závit / komora	7/8-14 UNF-2A / B4 (C-10-4)	
Maximální průtok	l/min (GPM)	40 (10.6)
Max. provozní tlak	bar (PSI)	350 (5080)
Rozsah provozní teploty kapaliny (NBR)	°C (°F)	-20 ... +90 (-4 ... +194)
Poměr dělení	%	standardně 50 / 50
Max. změna průtoku	%	± 10
Hmotnost	kg (lbs)	0,10 (0.22)

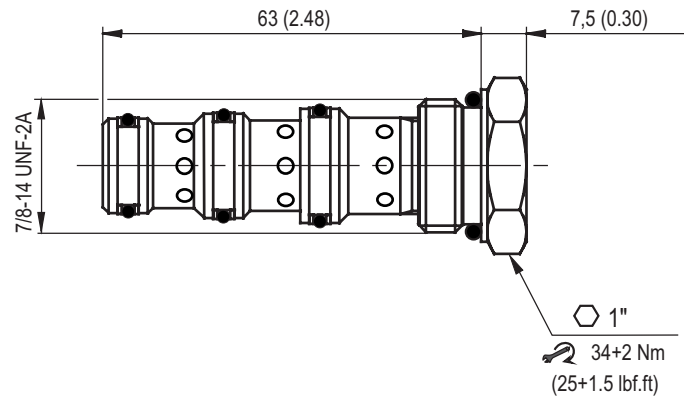
	Katalogový list	Typ
Všeobecné technické informace	GI_0060	výrobky a pracovní podmínky
Těleso pro ventily	vestavné do potrubí modulová deska	SB-B4* SB-*B4*
Výkres komory / sdružené nástroje	SMT_0019	SMT-B4*
Náhradní díly	SP_8010	

Charakteristiky měřeno při $v = 40 \text{ mm}^2/\text{s}$ (195 SUS)

Tlakové ztráty v závislosti na vstupním objemovém průtoku

Poznámka:

Při použití ve válcích se zvolí vhodná jmenovitá světlost odpovídající průtoku v opačném směru. Zablokování jedné výstupní větve ke spotřebiči má za následek značné snížení průtoku ve druhé větvi. K dispozici jsou ventily s vyššími provozními tlaky. Pro získání podrobnějších informací se obraťte na výrobce.

Rozměry v milimetrech (in)



Objednávací klíč

SFD2F-B4 / I -

Dělič a spojovač průtoku

Typ vestavné komory
7/8-14 UNF (C-10-4)

Rozsah průtoku (vstupní objemový průtok)

2 - 5 l/min	(0.5 - 1.3 GPM)	5
3,3 - 10 l/min	(0.9 - 2.6 GPM)	10
7 - 20 l/min	(1.9 - 5.3 GPM)	20
15 - 40 l/min	(4.0 - 10.6 GPM)	40

Povrchová ochrana
A zinkováním - 240 h v NSS dle ISO 9227

Bez označení
V

Materiál těsnění
NBR
FPM (Viton)