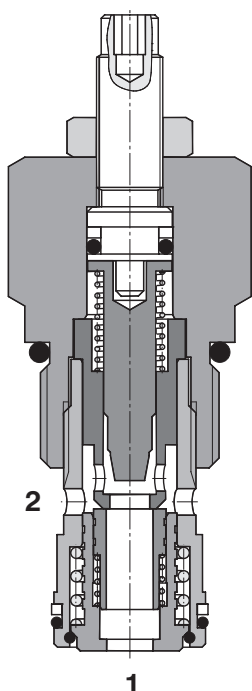


SF2C2A-K2/I

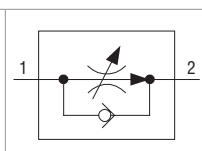
 M27x2 • Q_{max} 60 l/min (16 GPM) • p_{max} 350 bar (5100 PSI)

Technické parametry

- › Nastavený objemový průtok je nezávislý na změně zátěžného tlaku a změně teploty
- › Velikost průtoku závisí na tlakovém spádu a nastaveném průtočném průřezu
- › Vestavný obtokový jednosměrný ventil
- › Precizně vyrobené a kalené klíčové dílce
- › Vysoký objemový průtok
- › Rychlá a plynulá odezva na změnu zátěže
- › Vhodný pro regulaci průtoku na vstupu a výstupu spotřebiče i při paralelním zapojení ke spotřebiči
- › Velký rozsah nastavitelného průtoku
- › Ve standardním provedení je povrch ventilu zinkován s ochranou proti korozi 240 h v NSS dle ISO 9227

Popis funkce

Vestavný ventil pro regulaci objemového průtoku škrcením s dvoucestnou stabilizací tlakového spádu je určen pro řízení rychlosti nebo otáček výstupního členu spotřebiče v aplikacích, kde je povoleno minimální kolísání rychlosti nebo otáček při změně zátěže. Šoupátko dvoucestného stabilizátoru udržuje škrcením konstantní tlakový spád na ventilu a tím i konstantní průtok ve směru 1 → 2. Velikost průtoku je tak nezávislá na změně tlaku v kanálech 1 a 2. Snižování průtoku se provádí změnou průtočného průřezu otáčením nastavovacího šroubu ve směru hodinových ručiček. Nastavení průtoku se zajistí dotažením pojistné matice na nastavovací šroubu. Při opačném směru průtoku 2 → 1 se otevře obtokový jednosměrný ventil.

Symbol

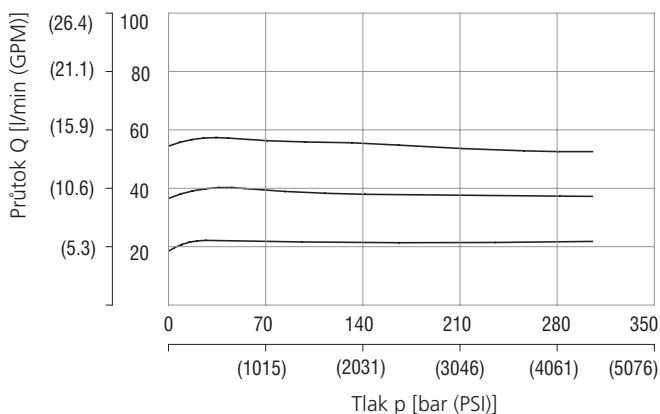

Technická data

Připojovací závit / komora		M27x2 / K2	
Jmenovitý průtok		4	6
Nastavitelný rozsah průtoku	l/min (GPM)	4 - 40 (1.06 - 10.57)	6 - 60 (1.59 - 15.85)
Max. provozní tlak	bar (PSI)	350 (5080)	
Rozsah provozní teploty kapaliny (NBR)	°C (°F)	-20 ... +90 (-4 ... +194)	
Hmotnost	kg (lbs)	0,3 (0.66)	
	Katalogový list	Typ	
Všeobecné technické informace	GI_0060	výrobky a pracovní podmínky	
Tělesa pro ventily / vestavné do potrubí	SB_0018	SB-K2*	
Výkres komory	SMT_0019	SMT-K2*	
Náhradní díly	SP_8010		

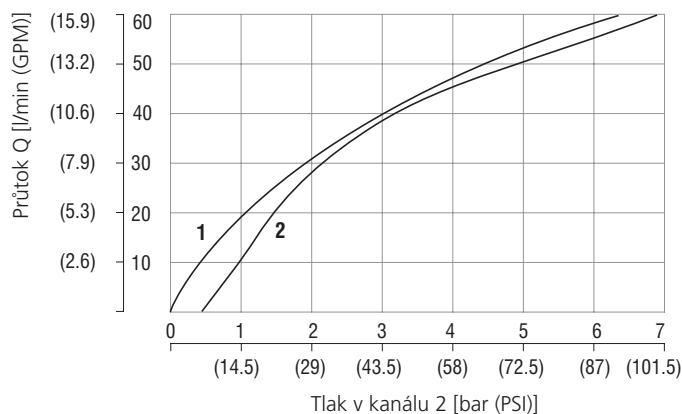
Charakteristiky měřeno při $v = 40 \text{ mm}^2/\text{s}$ (195 SUS)

Regulovaný průtok v závislosti na vstupním tlaku

Směr průtoku 1 - 2 (regulovaný průtok)

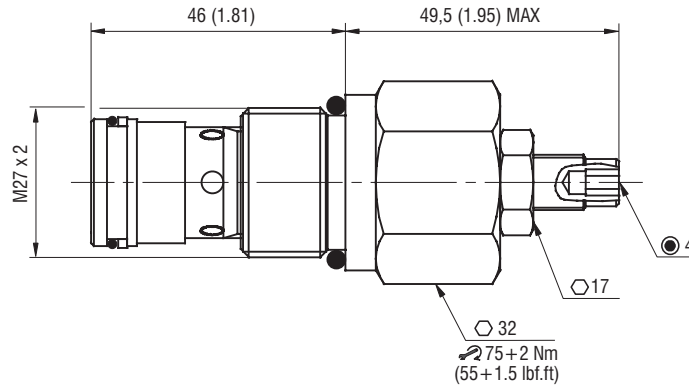

Průtok 2 - 1 v závislosti na vstupním tlaku (2)

(průtok přes otevřený jednosměrný ventil)



1	Jehla škrticího ventilu otevřena
2	Jehla škrticího ventilu uzavřena

Rozměry v milimetrech (in)



Objednávací klíč

