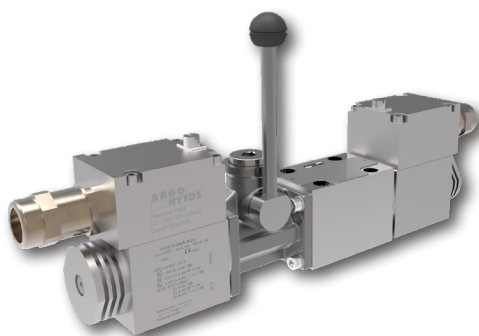
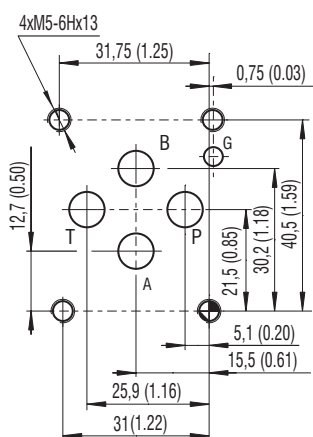


**RPERX3-06**

 Dn 06 (D03) • Q<sub>max</sub> 60 l/min (16 GPM) • p<sub>max</sub> 350 bar (5100 PSI)


ISO 4401-03-02-0-05



Kanály P, A, B, T - max. Ø7.5 mm (0.29 in)

**Technické parametry**

- › Omezená teplota elektromagnetu, zabraňující vzplanutí
- › Certifikace cívky elektromagnetu ATEX/IECEx podle směrnice 2014/34/EU, platné pro doly, prostředí s plyny i prachem
- › Robustní provedení s těsným uzavřením elektrických částí zalitím (ochrana m), odolné proti mechanickému poškození
- › Pomocný pákový ovladač pro elektromagneticky spínané rozváděče (katalogový list HC 4010) s montážním obrazcem podle norem ISO 4401, DIN 24340, Dn 06 (CETOP 03)
- › Pomocný ruční pákový ovladač umožňuje ovládání ventilu v případě, jsou-li elektromagnety vypnuté (např. při elektrických poruchách nebo při údržbě.
- › Otáčení ovladače po 90° kolem podélné osy zvyšuje flexibilitu montáže
- › Je-li rozváděč ovládán elektromagnety, páka ovladače zůstává ve střední (neutrální) poloze
- › Vestavba ovladače do ventilu nemá vliv na jeho původní parametry a jeho výkon
- › Zaměnitelnost cívek pro všechny ventily výrokové řady ATEX/IECEx
- › Ve standardním provedení je povrch ventilu zinkován s ochranou proti korozi 520 h v NSS dle ISO 9227

**Technická data**

Maximální průtok	l/min (GPM)	60 (15.9)
Max. provozní tlak v kanálech P, A a B	bar (PSI)	350 (5080)
Max. provozní tlak v kanálu T	bar (PSI)	100 (1450)
Charakteristika ruční páky		
Maximální pracovní úhel páky	°	±20
Rozsah polohy páky		±12 až 20
Délka ovládací páky	mm (in)	102 (4.01)
Ovládací síla	N (lbf)	40 (29.5)
Hmotnost ovladače s pákou		0,59 (1.30)
Hmotnost rozváděče včetně páky	s 1 el.magnetem	kg (lbs)
	se 2 el.magnety	3,11 (6.86)
		4,56 (10.05)
Další technická data ventilu viz Katalogový list HC 4054, RPEX3-06.		

**Charakteristiky**

Výkonové charakteristiky a tlakové ztráty viz Katalogový list HC 4054, RPEX3-06.

**Objednací klíč**
**RPERX3-06**  /  /  /  /  /  - B 

Pomocný pákový ovladač pro elektromagneticky spínané rozváděče, určený do prostředí s nebezpečím výbuchu

**Jmenovitá světlost**
**Počet poloh šoupátka**

 dvě polohy **2**  
 tři polohy **3**
**Propojení šoupátka**

 viz Katalogový list HC 4054, RPEX3-06  
 (Tabulka propojení)

**DC napětí**

(Standardní dodávka bez kabelu s průchodkou)

 12 V DC / 0,75 A **01200**

 24 V DC / 0,39 A **02400**

 48 V DC / 0,19 A **04800**

 110 V DC / 0,094 A **11000**
**AC napětí 50/60 Hz**

(Standardní dodávka s neodnímatelným kabelem)

 110 V AC / 0,112 A **11050**

 230 V AC / 0,052 A **23050**
**Bez označení**

 ATEX, IECEx  
 A IECEx pro Austrálii a Nový Zéland  
 E EAC pro státy EAEU\*

**Certifikace ventilu**
**Povrchová ochrana zinkováním**

520 h v NSS dle ISO 9227

**Poloha ruční páky a ovladače\*\***
**A19** standard, páka na straně A směřující vzhůru  
**B19** standard, páka na straně B směřující vzhůru

**Materiál těsnění**

NBR

**Bez označení**
**Bez označení** (pouze pro DC)  
**3** (verze AC a DC)  
**8** (verze AC a DC)

**Délka kabelu**

bez kabelu

**3 m**
**8 m**
**Teplotní třída - jmenovitý příkon cívky**

Třída T4 - 10 W

**A4** Třída T6 (T5) - 10 W

**U rozváděče se dvěma ovládacími elektromagnety nesmí být elektromagnety sepnuty současně.**

\*EAEU= Eurasijský ekonomický svaz, certifikát podle TR TS 012/2011 platný pro Ruskou federaci, Bělorusko, Arménii, Kazachstán a Kyrgyzstán.

\*\*Pro dvoupolohové rozváděče s jednou cívkou: páka je umístěna vždy mezi tělesem rozváděče a cívkou.

### Tabulka propojení šoupátek

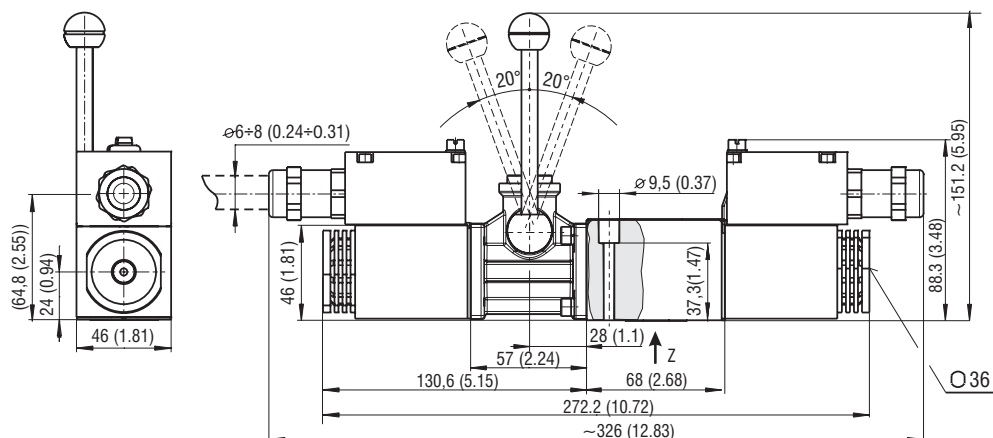
Označení	Symbol	Mezipolohy	Označení	Symbol	Mezipolohy
Z11			R11		
C11			H51		
H11					
Y11					

### Rozměry v milimetrech (in)

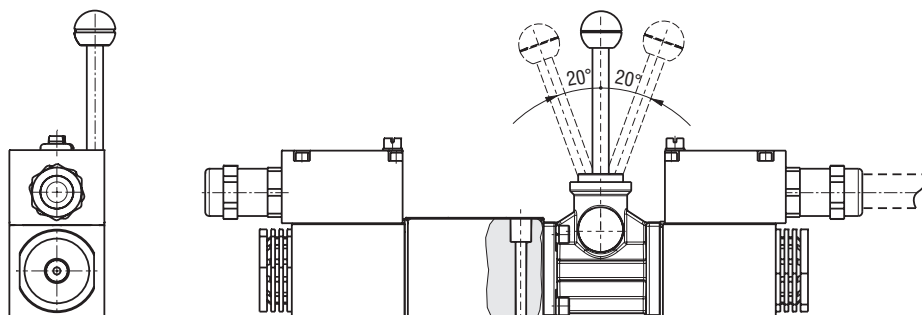


Je-li některý z elektromagnetů sepnutý, nesmí být ventil ovládán ruční pákou.

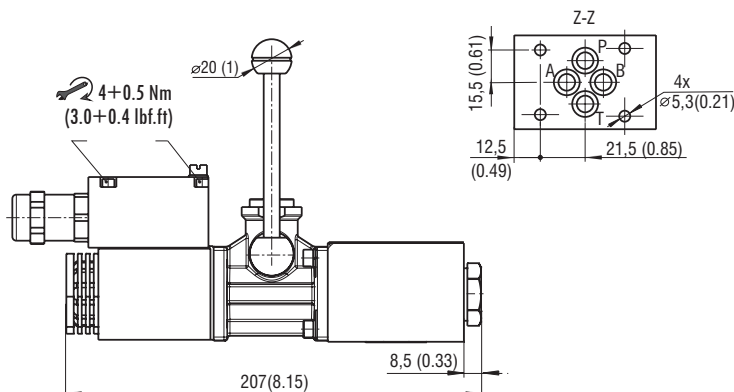
RPERX3-063\*/A19



RPERX3-063\*/B19



RPERX3-062\*/A19



Upevňovací šrouby 8.9 + 1 Nm (6.56 + 0.7 lbf.ft)  
M5x45 DIN 912-10.9

Ovladač s ruční pákou je vyobrazen v základní poloze, ve které je dodáván a také nejčastěji používán. Ovladačem s pákou lze otáčet kolem podélné osy po 90°. Pro dodávky s jinou polohou ovladače kontaktujte technické oddělení výrobce pro identifikaci typu.