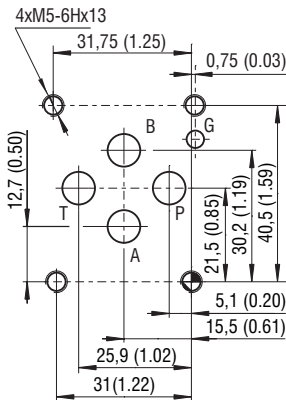
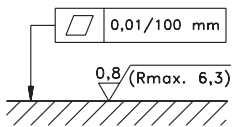

**ISO 4401-03-02-0-05**

 Kanály P, A, B, T - max.  $\varnothing$ 7,5 mm (0.29 in)


Požadovaná jakost povrchu protikusu

**Technické parametry**

- › Jsou určeny pro paralelní montáž dvou nebo více ventilů světlosti Dn 06 s obrazcem podle ISO 4401-03 (CETOP 03) a vytváření kompaktních hydraulických celků vertikálním sdružováním modulových ventilů
- › Konstrukční provedení pro sdružování (verze S5 a Z6) s montážním obrazcem pro centrální blok hydraulického agregátu SMA05 nebo základní blok ZB06 agregátu SA4
- › Flexibilní konstrukční řešení desek s možností sdružování umožňuje jednoduché vytváření obvodů bez použití potrubí
- › Maximálně 6 paralelních sekcí pro montáž modulových ventilů na jedné desce. Volitelná poloha výstupů A a B pro připojení spotřebičů
- › Maximální objemový průtok deskou může být zdvojnásoben napájením bloku z obou konců (P, P1)
- › Přípojovací desky jsou vyráběny ze slitiny hliníku. Při požadavku na jiný materiál kontaktujte naše technické oddělení pro ověření vyrobiteľnosti a identifikaci typu
- › Zahrnuje montážní sady svorníků pro horizontální sdružování desek
- › Vstupy jsou opatřeny BSP nebo SAE přípojovacími závitmi
- › Ve standardní verzi jsou desky vyrobeny ze slitiny hliníku bez povrchové ochrany

**Technická data**

Montážní obrazec pro modulární ventily		06 (D03)
Max. provozní tlak (Al - slitina)	bar (PSI)	250 (3630)
Přípojovací závit (podle modelu)		viz tabulka
Hmotnost (podle modelu)	kg (lbs)	viz tabulka
	Katalogový list	Typ
Všeobecné technické informace	GI_0060	výrobky a pracovní podmínky
Montážní obrazec	SMT_0019	Dn 06
Svorníky a matice pro vertikální sdružování ventilů		HC_0020

**Popis funkce**
**Konstrukční provedení Z6 (pro montáž k ZB06)**

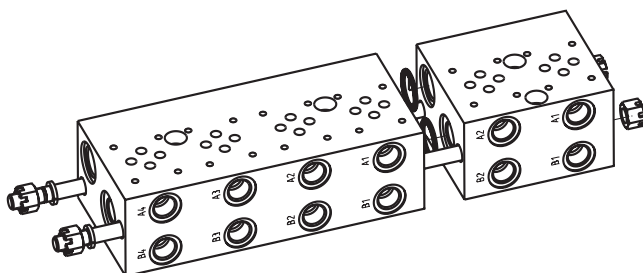
Desky konstrukčního provedení Z6 jsou určeny pro montáž k horní ploše základního bloku ZB06 agregátu typu SA pro rozšíření řídicích funkcí nebo mohou být použity samostatně jako kompaktní blok. Desky s počtem sekcí 1 - 4 mají dva horizontální průchozí otvory průměru D 10,5 mm pro svorníky M10. Horizontálním sdružováním tak lze vytvořit různé desky až do velikosti 10 sekcí. Boční vstupy P1, T1 (na straně poslední sekce) mají zhloubení pro těsnící kroužek

**Konstrukční provedení NS (bez možnosti sdružování)**

Podobné desky konstrukčního provedení NS mají počet sekcí 5 a 6. Mohou být použity pouze samostatně, protože nemají otvory pro svorníky. Vstupy P1, T1, P, T na obou bočních plochách mají zhloubení pro těsnící kroužek.

Desky NS mají 3 vertikální otvory (desky Z6 dva otvory) pro šrouby M8. Otvory mají zhloubení pro hlavu šroubu na jedné straně a přípojovací závit M10 na druhé straně. Otvory jsou určeny pro připevnění samostatných desek k základně nebo rámu.

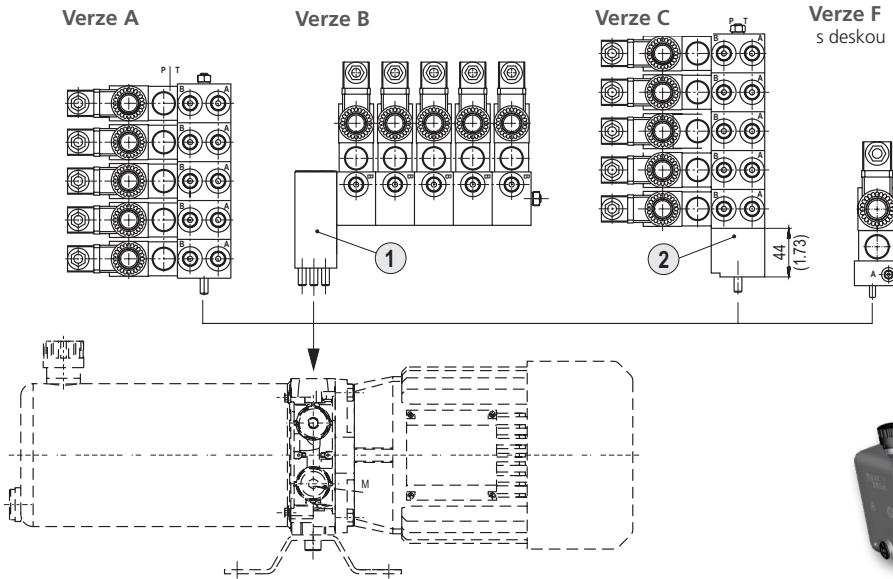
Řídicí obvod agregátu SA je rozšířen deskou PD-Z6-A2 s možností vertikálního sdružování ventilů.



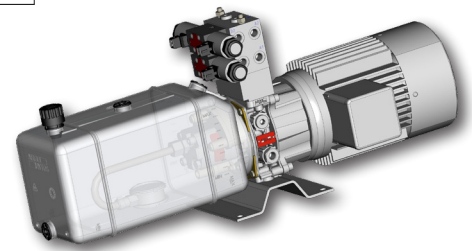
Samostatná šestisekcí deska vytvořená horizontálním sdružením desek PD06-Z6-A4 a PD06-Z6-A2, spojených dvěma svorníky M10. Deska může být upevněna k základně nebo rámu pomocí šroubů M8 nebo M10.

## Konstrukční provedení S5 (pro montáž k bloku SMA 05)

Desky konstrukčního provedení S5 jsou určeny pro montáž k centrálnímu bloku agregátu typu SMA 05 pro rozšíření řídicích funkcí. Desky s počtem sekcí od 1 do 5 mají dva horizontální průchozí otvory průměru D 8,4 mm pro svorníky M8. Boční vstupy P1, T1 (zde na straně první sekce) mají zahloubení pro těsnící kroužek. Existují 4 různé možnosti montáže desky k centrálnímu bloku SMA (detailnější informace v katalogu SMA číslo 7212). Vzhledem k zástavbovým rozměrům je nutné pro některé typy nádrží použít přípojovací desku.



		SAP číslo
1	Přípojovací deska B	16094500
2	Přípojovací deska C	16094700



## Objednací klíč

Řadová deska pro ventily s přípojovacím  
obrazcem ISO 4401-03 (CETOP 03)

PD06 - [ ] - [ ] - [ ] / [ ] [ ] - AL [ ] - [ ]

**Světlost**

### Konstrukční provedení

Pro montáž k základnímu bloku ZB06  
Bez možnosti sdružování  
Pro montáž k centrálnímu bloku SMA 05

Z6  
NS  
S5

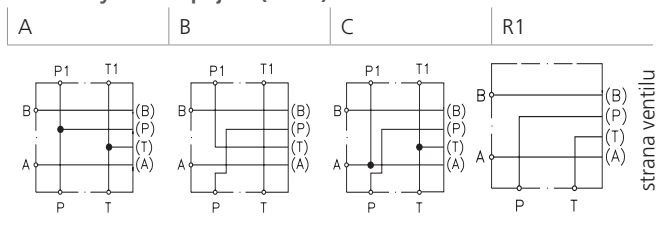
**Povrchová ochrana**  
Al - deska bez povrchové  
ochrany

Bez označení

Bez označení  
N

**Materiál těsnění**  
bez těsnících kroužků  
NBR

### Funkční symbol zapojení (sekce)



Desky s funkčním symbolem R1 jsou vyráběny pouze jako jednosekční  
– typ PD06-S5-R11.

### Počet sekcí

1 sekce  
2 sekce  
3 sekce  
4 sekce  
5 sekcí  
6 sekcí

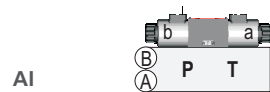
Počet sekcí	Konstrukční provedení
1 - 4	Z6
5 - 6	NS
1 - 5	S5

1  
2  
3  
4  
5  
6

AL

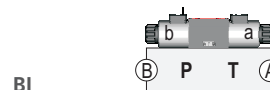
**Materiál**  
Aluminium

### Umístění bočních výstupů A a B pro připojení spotřebičů a poloha ventilů

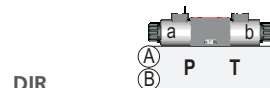


Konstrukční provedení

PD06-S5



PD06-S5



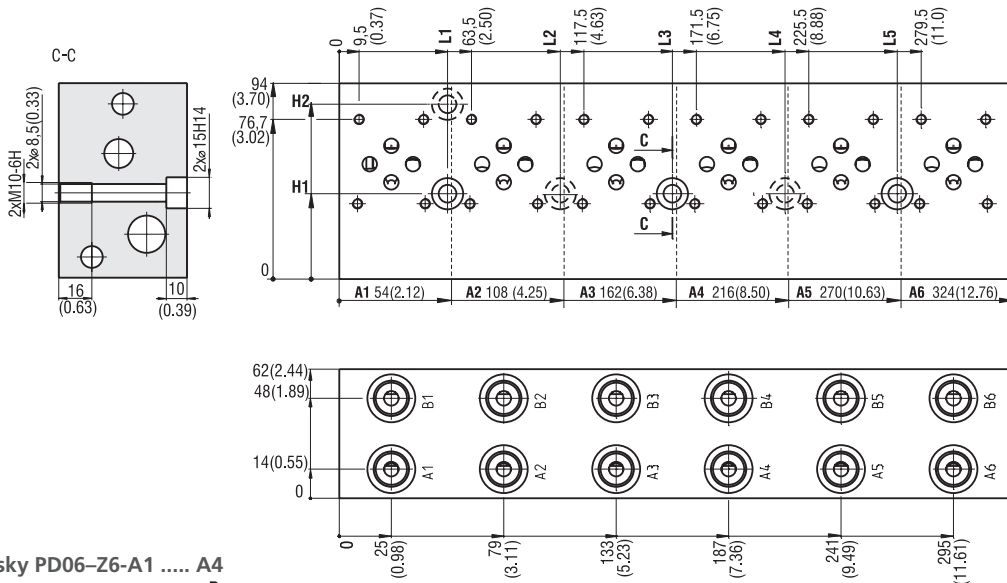
PD06-Z6, PD06-NS

### Přípojovací závit vstupních otvorů

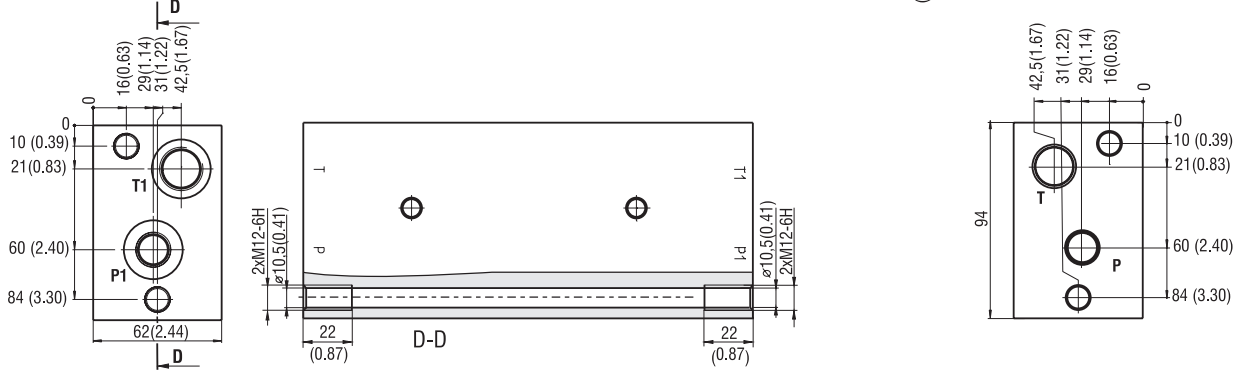
Označení	P	T	A	B	Použito pro provedení
G1	G1/4	G1/4	G1/4	G1/4	S5
G2	G1/4	G1/4	G3/8	G3/8	S5
G4	G3/8	G1/2	G3/8	G3/8	NS and Z6
G5	G1/2	G1/2	G3/8	G3/8	NS
U1	9/16-18 UNF	9/16-18 UNF	9/16-18 UNF	9/16-18 UNF	S5

Desky PD06-Z6 a PD06-NS

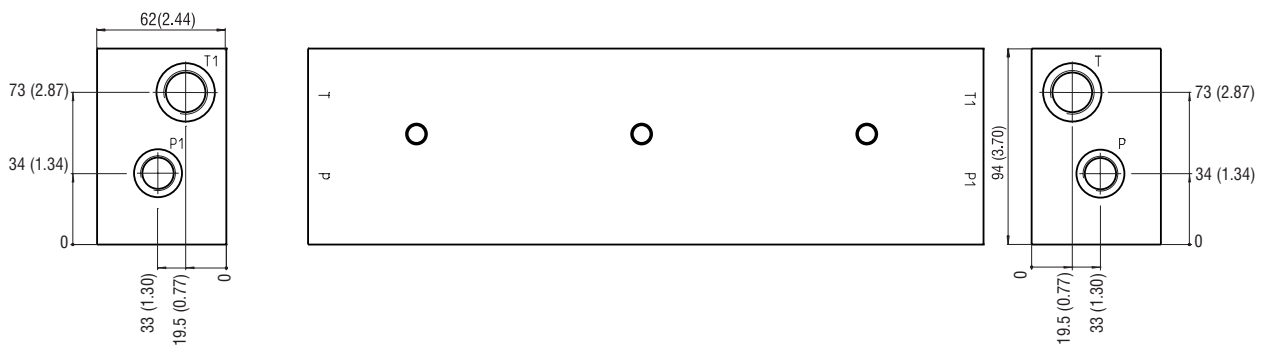
Desky s počtem sekcí od 1 do 4 umožňují vytvářet horizontálním sdružováním desky až do počtu 10 sekcí



Desky PD06-Z6-A1 ..... A4



Desky PD06-NS-A5 ..... A6



Desky s počtem sekcí 1 ...6 rozměry v milimetrech (in)

	L1	L2	L3	L4	L5	H1	H2	Hmotnost desky	kg (lbs)
A1								A1	0,7 (1.57)
A2							84 (3.31)	A2	1,4 (3.11)
A3		106 (4.17)						A3	2,1 (4.66)
A4	52 (2.04)					41 (1.61)		A4	2,8 (6.21)
A5			160 (6.30)	214 (8.43)				A5	3,5 (7.77)
A6					268 (10.6)			A6	4,2 (9.33)

Desky s počtem sekcí 1 ...6 Rozměry vstupů rozměry v milimetrech (in)

Označení přípojnic	závitů	G4				G4, G5				
		A1...A4, B1...B4	P	T	P1	T1	A5...A6, B5...B6	T, T1	P, P1	P, P1
Vstup		G 3/8	G 3/8	G 1/2	G 3/8	G 1/2	G 3/8	G 1/2	G 3/8	G 1/2
Závit		12 (0.47)	12 (0.47)	14 (0.55)	12 (0.47)	14 (0.55)	12 (0.47)	14 (0.55)	14 (0.55)	14 (0.55)
Hloubka závitů		Ø23			Ø28,4	Ø28,4	Ø23	Ø28	Ø23	Ø28
Průměr zahloubení		1 (0.03)			2,1 (0.8)	2,1 (0.8)	1 (0.03)			
Hloubka zahloubení					23,81x2,62	23,81x2,62				
O-kroužek [mm]										

Seznam standardizovaných typů

Konstrukční provedení	Typ desky	SAP	Konstrukční provedení	Typ desky	SAP
Z6	PD06-Z6-A1/G4DIR-ALN	16102300	NS	PD06-NS-A5/G4DIR-AL	16102700
	PD06-Z6-A2/G4DIR-ALN	16102400		PD06-NS-A6/G4DIR-AL	16102800
	PD06-Z6-A3/G4DIR-ALN	16102500			
	PD06-Z6-A4/G4DIR-ALN	16102600			
	PD06-Z6-B1/G4DIR-ALN	16102900			
	PD06-Z6-C1/G4DIR-ALN	16103000			

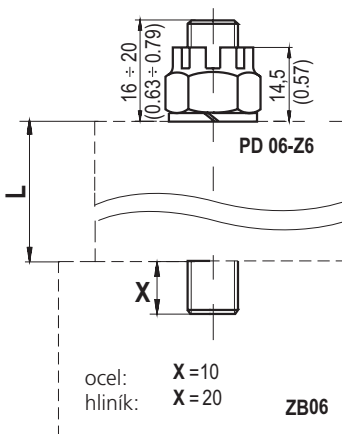
**Montáž desek PD 06-Z6**

Jeden konec svorníku M10 je zašroubován do základního bloku, deska je připojena k bloku pomocí matice s podložkou. Montážní sada se skládá ze dvou svorníků, pružných podložek a korunových matic. Pro montáž samostatných desek se použije sada pro hliníkový základní blok + sada matic. Sada matic obsahuje dvě korunové matice a dvě pružné podložky. Uťahovací moment pro matici je 35+3 Nm (25.8+2.2 lbf.ft).

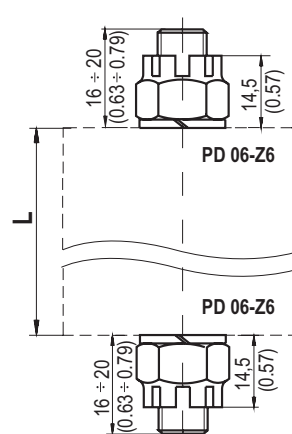
Počet sekcí	Celková délka bloku L [mm (in)]	Ocelový základní blok		Hliníkový základní blok	
		Svorník	Sada SAP č.	Svorník	Sada SAP č.
1	54 (2.13)	M10x67	23676000	M10x70	23675900
2	108 (4.25)	M10x138	23676100	M10x143	23676800
3	162 (6.38)	M10x192	16103200	M10x199	23676900
4	216 (8.50)	M10x246	23676300	M10x259	23677000
5	270 (10.63)	M10x300	23676400	M10x314	23677100
6	324 (12.76)	M10x354	23676500	M10x374	23677200
7	378 (14.88)	M10x408	23676600	M10x424	16103300
8	432 (17.00)	M10x462	23676700	M10x474	16103400
9	486 (19.13)			M10x526	23677500
10	540 (21.26)			M10x584	23677600

Sada matic	Sada zahrnuje	Sada SAP č.
	2x korunová matice M10 + 2x pružná podložka 10,2	23440400

Deska / desky PD06-Z6 montované k základnímu bloku agregátu SA.



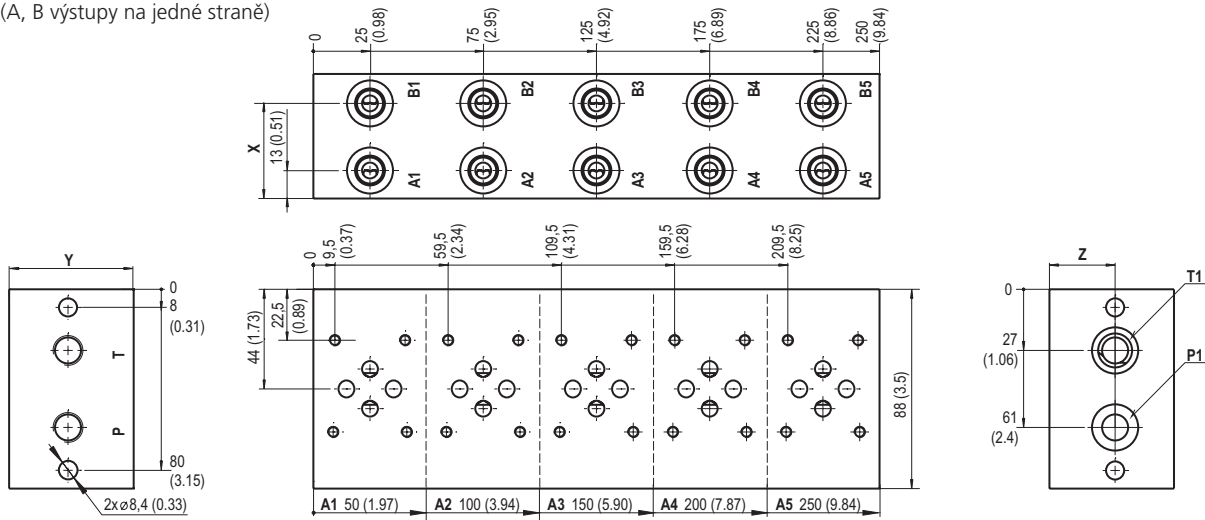
Sdružené desky PD06-Z6 použité jako samostatný kompaktní blok.



**Rozměry v milimetrech (in)**

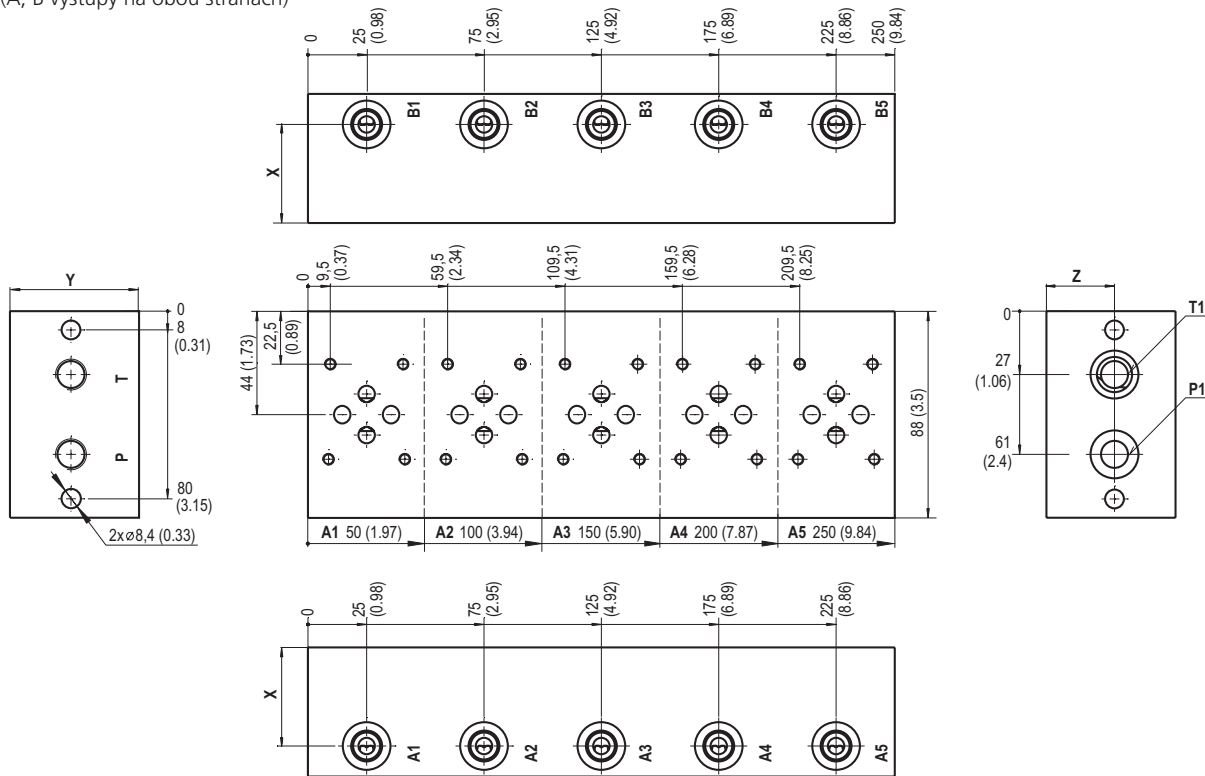
**Desky PD06-S5**

Desky PD06-S5-A1..... A5 / x AI  
(A, B výstupy na jedné straně)



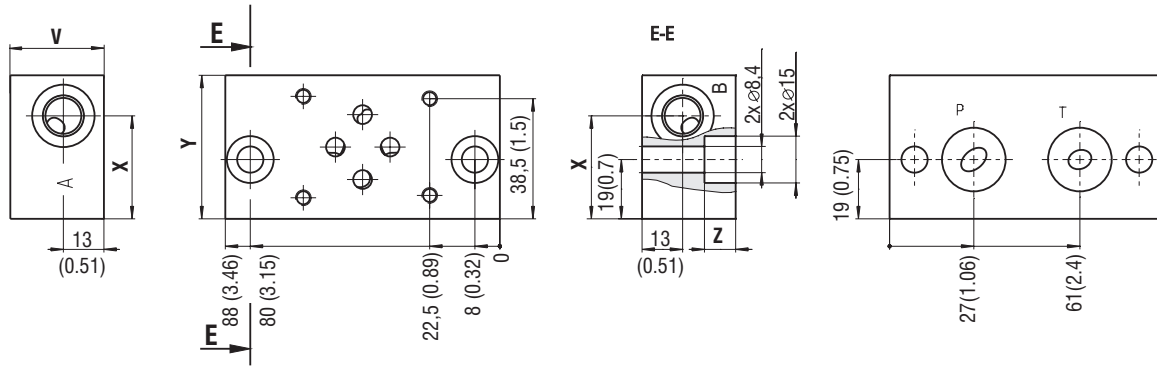
**Desky PD06-S5-A1..... A5 / x BI**

(A, B výstupy na obou stranách)



A1 - A5 Velikost připojovacích závitů umístění výstupů – AI nebo BI	Rozměry v mm (in)			Hmotnost desky	kg (lbs)
	Y	X	Z		
G1	55 (2.17)	42 (1.65)	27,5 (1.08)	A1	0,6 (1.32)
G2	58 (2.28)	45 (1.77)	29 (1.14)	A2	1,2 (2.65)
U1	55 (2.17)	42 (1.65)	27,5 (1.08)	A3	1,8 (3.96)
				A4	2,4 (5.29)
				A5	3,0 (6.61)

A1 - A5 (umístění výstupů – AI nebo BI)	Velikost připojovacích závitů			A1...A5, B1...B5	P, T	P1, T1	A1.. A5 B1.. B5	P, T	P1, T1
	Závit	Hloubka závitů	Průměr zhloubení						
Závit	G 1/4	G 1/4		G 3/8	G 1/4		9/16-18		
Hloubka závitů	13,5 (0.53)	13 (0.51)		13,5 (0.53)	13 (0.51)		12,7		
Průměr zhloubení	Ø20		Ø20,4	Ø23		Ø20,4	Ø25	Ø20,4	
Hloubka zhloubení	0,5+0,5		1,4	0,5+0,5		1,4	0,5+0,5	0	1,4
O-kroužek [mm]	G1		17,17x1,68 NBR70	G2		17,17x1,68 NBR70	U1		17,17x1,68 NBR70

**Rozměry v milimetrech (in)**
**Deska PD06-S5-R11**


R1 Velikost připojovacích závitů	Rozměry v mm (in)				Hmotnost desky	kg (lbs)
	V	Y	X	Z		
G1	30 (1.18)	46 (1.81)	33 (1.30)	10 (0.39)	R1	0,3 (0.66)
U1	32 (1.26)	46,5 (1.83)	33,5 (1.32)	12 (0.47)	R1	0,3 (0.66)

R1 Velikost připojovacích závitů	Rozměry vstupů				
	A, B		P, T		
Závit	G 1/4		9/16-18		
Hloubka závitů	12 (0.47)		12,7		
Průměr zahloubení	Ø20		Ø25		
Hloubka zahloubení	1		1,4		
O-kroužek [mm]	G1	17,17x1,68 NBR70		U1	17,17x1,68 NBR70

**Seznam standardizovaných typů**

Konstrukční provedení S5					
Typ desky	SAP	Typ desky	SAP	Typ desky	SAP
PD06-S5-A1/G1AI-ALN	16094900	PD06-S5-A2/G2AI-ALN	16769900	PD06-S5-A1/U1AI-ALN	23485100
PD06-S5-A2/G1AI-ALN	17084600	PD06-S5-A3/G2AI-ALN	16770000	PD06-S5-A2/U1AI-ALN	23485200
PD06-S5-A3/G1AI-ALN	23471800	PD06-S5-A4/G2AI-ALN	16666500	PD06-S5-A3/U1AI-ALN	23485300
PD06-S5-A4/G1AI-ALN	23471900	PD06-S5-A5/G2AI-ALN	16770100	PD06-S5-A4/U1AI-ALN	23485400
PD06-S5-A5/G1AI-ALN	23472000	PD06-S5-A1/G2BI-ALN	23473100	PD06-S5-A5/U1AI-ALN	23485500
PD06-S5-A1/G1BI-ALN	23472600	PD06-S5-A2/G2BI-ALN	23473200	PD06-S5-A1/U1BI-ALN	23485600
PD06-S5-A2/G1BI-ALN	23472700	PD06-S5-A3/G2BI-ALN	23473300	PD06-S5-A2/U1BI-ALN	23485700
PD06-S5-A3/G1BI-ALN	23472800	PD06-S5-A4/G2BI-ALN	23473400	PD06-S5-A3/U1BI-ALN	23485800
PD06-S5-A4/G1BI-ALN	23472900	PD06-S5-A5/G2BI-ALN	23473500	PD06-S5-A4/U1BI-ALN	23485900
PD06-S5-A5/G1BI-ALN	17236800	PD06-S5-B1/G1AI-ALN	29767700	PD06-S5-A5/U1BI-ALN	23486000
PD06-S5-A1/G2AI-ALN	16666400	PD06-S5-R11/G1-ALN	16095400	PD06-S5-R11/U1-ALN	23476100

**Montáž desek PD06-S5**

Jeden konec svorníku M8 je zašroubován do hliníkového bloku, deska je připojena k bloku maticí s podložkou. Sada zahrnuje dva svorníky, dvě pružné podložky a dvě matice. Utahovací moment matice je 18 Nm (13.3 lbf.ft).

Počet sekcí	Celková délka bloku L [mm (in)]	Verze A nebo B		Verze C	
		Svorník	Sada SAP č.	Svorník	Sada SAP č.
1	50 (1.96)	M8x83	16096200	M8x127	16668000
2	100 (3.93)	M8x133	16096300	M8x177	16668100
3	150 (5.90)	M8x185	16096400	M8x227	16668200
4	200 (7.87)	M8x233	16667500	M8x277	16667900
5	250 (9.84)	M8x285	16096500	M8x327	16668300

