

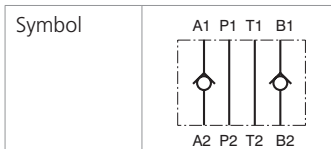


Technické parametry

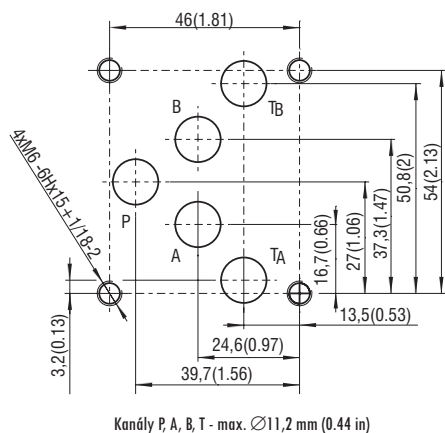
- › Jednosměrný ventil sedlové konstrukce vestavěný do modulové desky s montážním obrázkem podle norem ISO 4401, DIN 24340 (CETOP 05)
- › Modulové provedení pro vertikální sdružování
- › Kvalitní materiál sedla a kalená kuželka zvyšují odolnost proti znečišťujícím částicím
- › Nízké objemové ztráty, dlouhá životnost i při vysoké frekvenci přestavování
- › Vysoký objemový průtok
- › Volitelná tuhost pružiny pro nastavení otevíracího tlaku ventilu a tlakové zpětné větví
- › Ve standardním provedení je těleso ventilu fosfátováno

Popis funkce

Jednosměrný ventil vestavěný do modulové desky, používané pro vertikální sdružování. Ventil zajišťuje volný průtok kapaliny ve směru 1→2, respektive podle provedení ve směru 2→1. V opačném směru je ventil uzavřen. Otvírací tlak ventilu je dán tuhostí pružiny. Ventil může být vestavěn v jednom nebo ve dvou kanálech, ostatní jsou průchozí. Lze také volit směr průtoku deskou.



ISO 4401-05-04-0-05

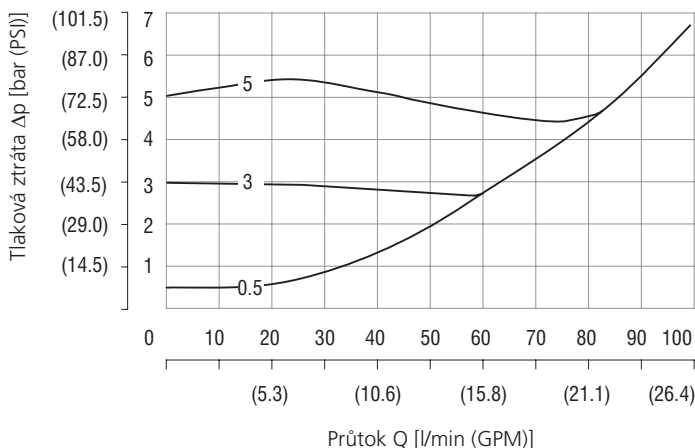


Technická data

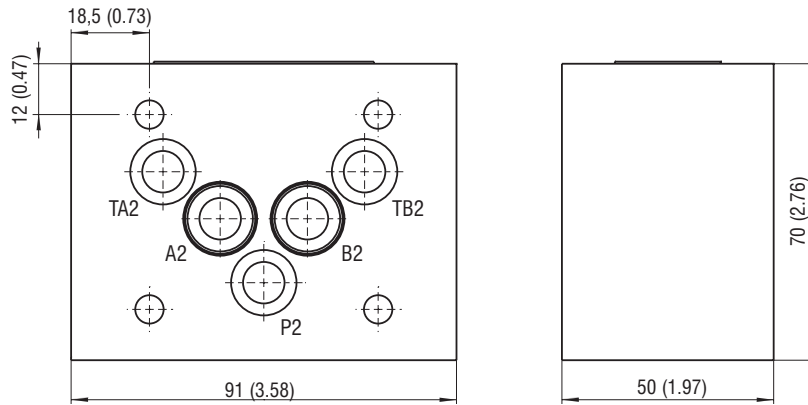
Jmenovitá světlost		10 (D05)
Maximální průtok	l/min (GPM)	100 (26,4)
Maximální provozní tlak	bar (PSI)	350 (5080)
Otvírací tlak	bar (PSI)	0,5 (7.3) 3 (43.5) 5 (72.5)
Rozsah provozní teploty kapaliny (NBR)	°C (°F)	-30 ... +100 (-22 ... +212)
Rozsah provozní teploty kapaliny (FPM)	°C (°F)	-20 ... +120 (-4 ... +248)
Hmotnost	kg (lbs)	2,25 (4.96)
	Katalogový list	Typ
Všeobecné technické informace	GI_0060	výrobky a pracovní podmínky
Montážní plocha	SMT_0019	Dn 10
Náhradní díly	SP_8010	

Charakteristiky měřeno při $v = 32 \text{ mm}^2/\text{s}$ (156 SUS)

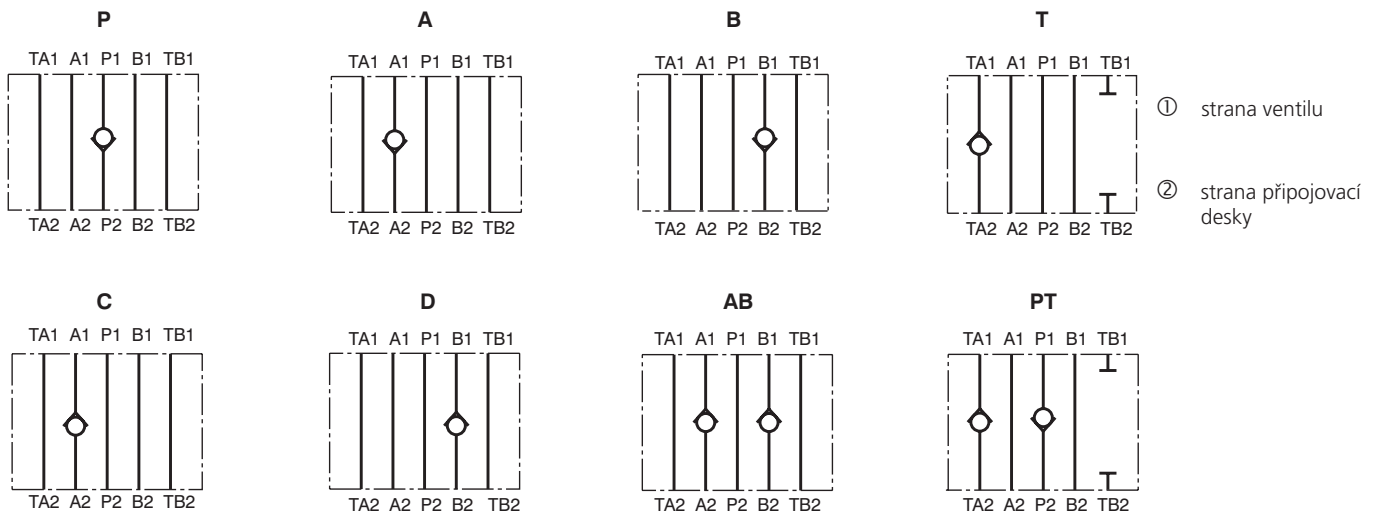
Tlakové ztráty v závislosti na průtoku



Rozměry v milimetrech (in)



Funkční symboly



Poznámky: Orientace značky na typovém štítku odpovídá funkci ventilu.

Objednací klíč

