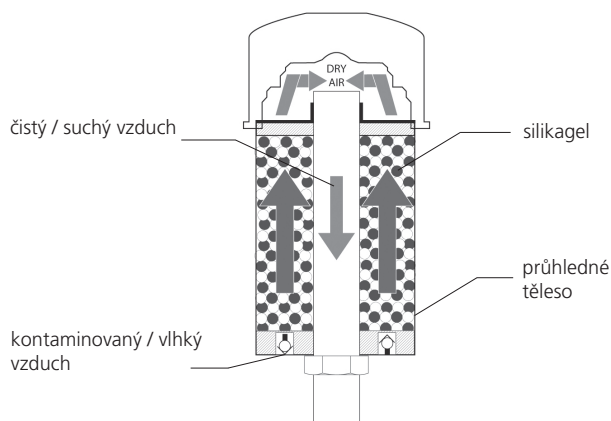


**Ventilační vysoušecí filtry**
**LT.1021-51 · LT.1325-51**

připojovací závit do G1¼ · jmenovitý průtok do 400 l/min / 105.7 GPM



Ventilační vysoušecí filtry LT.1021-51


**Popis**
**Použití**

Ventilační vysoušecí filtry pro vestavbu do nádrže hydraulických a mazacích systémů zabráňují vniknutí vlhkosti z vnějšího prostředí do systému během ventilace.

**Obecně**

Příčinou přítomnosti vody v hydraulických a mazacích olejích může být:

- › vlhkost vnějšího prostředí
- › stříkající voda

Již malé množství volné vody v oleji může vést k oxyselování a výsledkem je pak koroze v nádrži. Přítomnost vody mění vlastnosti oleje, např. snižuje jeho zatížitelnost nebo tepelnou odolnost. Aby se předešlo ekonomickým ztrátám, je třeba systém chránit před vnikáním vody.

**Konstrukční specifika**

Ventilační vysoušecí filtry chrání systém proti vnikání jak pevných částic, tak i vlhkosti, sněhu a stříkající nebo dešťové vody z vnějšího prostředí.

Dokonce mohou být tyto filtry používány bez problémů v námořních aplikacích.

Filtr se skládá z nádoby se silikagelem a integrovaného ventilačního filtru.

**Vlastnosti filtru**

- › odebrání vody z vlhkého vzduchu zachovává mazací účinek oleje a zabraňuje jeho oxidaci
- › barva silikagelové kuličky se změní při maximálním nasáknutí vodou

**Údržba**

Při změně barvy silikagelových kuliček z červené na oranžovou nebo při zanesení ventilačního filtru.

**Příslušenství**

Na vyžádání dostupný přídatný snímač vlhkosti pro sledování tlakové kapaliny - LubCos snímač vlhkosti. Rozměry a technická data viz katalogový list LubCos H<sub>2</sub>O a LubCos H<sub>2</sub>O+II.

**Funkce**

Vzduch proudí přes integrované ventily do části se silikagelovými kuličkami, které vzduch vysuší a suchý vzduch pak pokračuje do ventilačního filtru s jemností 3 µm, kde jsou odstraněny pevné částice znečištění.

## Technické parametry

### Jmenovitý průtok

400 l/min / 105.7 GPM

### Připojení

Vnější závit podle

› ISO 228 nebo DIN 13.

Velikosti závitů viz tab. Přehled typů, sloupec 9.

### Jemnost filtrace

3  $\mu\text{m}$

Stanoveno při průchodu jedním směrem metodou single-pass podle ISO MTD.

### Tlaková kapalina

Minerální oleje: H, HL, HLP, HVLP

Syntetický ester: HESS

Polyalfaolefin: HEPR

Jiné možnosti na poptávku.

### Rozsah teploty hydraulické kapaliny

- 40 °C ... + 90 °C / - 40 °F ... + 194 °F

### Použité materiály

Těleso - vysoušecí zásobník: styrén-akrylonitril (SAN)

Připojovací dílec: nerezová ocel

Těleso - ventilační filtr: ocel, barevný nástřík

Vysoušecí materiál: ZR gel (netoxický)

Filtrační materiál: skleněné vlákno

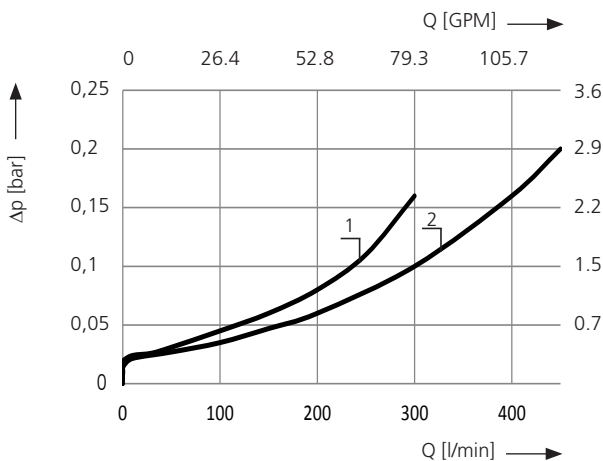
### Montážní poloha

Upřednostněte vertikální polohu, na horní části nádrže.

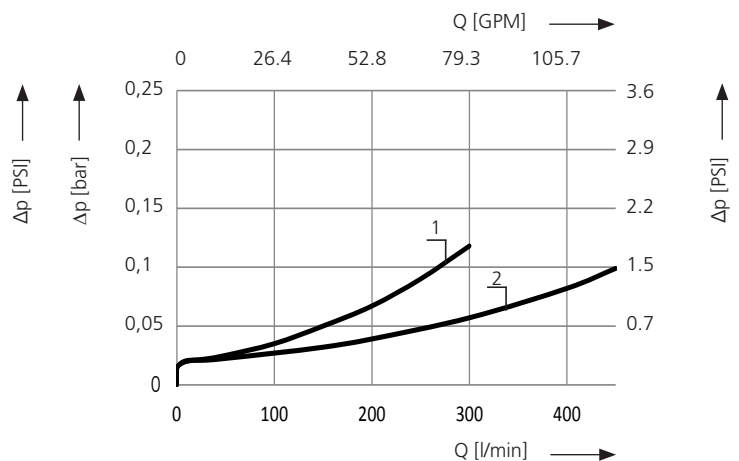
## Charakteristiky

### $\Delta p$ -charakteristiky tlakových ztrát

**D1** Tlaková ztráta jako funkce **objemového průtoku vzduch IN (dovnitř)**



Tlaková ztráta jako funkce **objemového průtoku vzduch OUT (ven)**



## Přehled typů

Typ č.	Tlaková ztráta Charakteristika	Jmenovitý průtok D/Křivka č. ventilační filtr	Jemnost filtrace $\mu\text{m}$	Plocha filtru $\text{cm}^2$	Absorpční kapacita g	Otevírací tlak ventilu IN (dovnitř) bar	Otevírací tlak ventilu OUT (ven) bar	Připojení A	Symbol	Hmotnost kg	Poznámky
1	2	3	4	5	6	7	8	9	10	11	12
LT.1021-51	<b>D1/1</b>	300	3	754	172	0,01	0,01	G $\frac{3}{4}$ "	1	1,5	-
LT.1325-51	<b>D1/2</b>	400	3	2116	288	0,01	0,01	G1 $\frac{1}{4}$ "	1	2,7	-

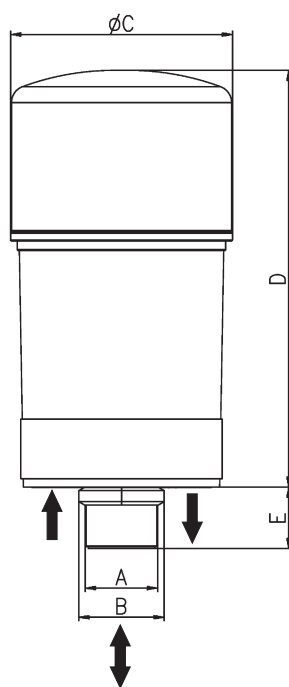
  

1	2	GPM	$\mu\text{m}$	$\text{inch}^2$	lbs	PSI	PSI	9	10	11	12
LT.1021-51	<b>D1/1</b>	79.3	3	116.9	0.4	0.15	0.15	G $\frac{3}{4}$ "	1	3.3	-
LT.1325-51	<b>D1/2</b>	105.7	3	328.0	0.6	0.15	0.15	G1 $\frac{1}{4}$ "	1	6.0	-

### Poznámky:

V tabulce Přehled typů jsou uvedeny standardní ventilační filtry. V případě zájmu o další varianty, např. s integrovanou měrkou, kontaktujte výrobce.

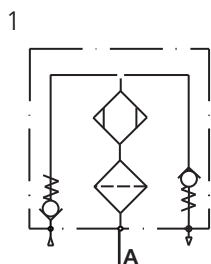
## Rozměry



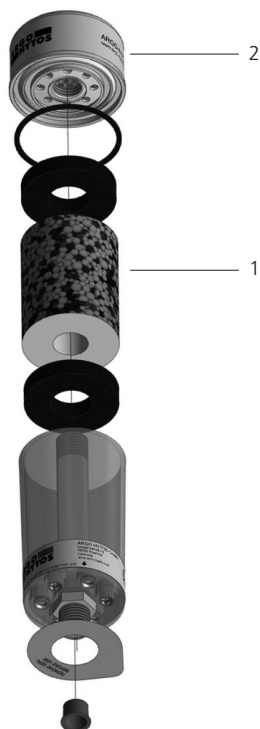
## Rozměry

Typ	A	B mm	ØC		D		E	
			mm	inch	mm	inch	mm	inch
LT.1021-51	G $\frac{3}{4}$	AF 32	96	3.78	210	8.27	20	0.79
LT.1325-51	G1 $\frac{1}{4}$	AF 50	128	5.04	250	9.84	30	1.18

## Symbol



## Náhradní díly



### LT.1021-51

Pozice	Název	Objednací č.
1	Vysoušecí prostředek	X9.1021-01 (náhradní balení)
2	Ventilační filtr	X9.1021-21 včetně těsnění

### LT.1325-51

Pozice	Název	Objednací č.
1	Vysoušecí prostředek	X9.1325-01 (náhradní balení)
2	Ventilační filtr	X9.1325-21 včetně těsnění

Funkce kompletních filtrů a vlastností filtračních vložek, uvedené v katalogu, mohou být zaručeny pouze v případě používání originálních náhradních dílů výrobce ARGO-HYTOS.

## Zajišťování kvality

### Řízení kvality podle DIN EN ISO 9001

Z důvodu zajištění stabilní kvality výrobních procesů i výrobků podléhají filtrační vložky ARGO-HYTOS nejpřísnějším kontrolám a testování podle následujících norem ISO:

ISO 2941	Odolnost proti zhroucení a roztržení
ISO 2942	Bubble Point Test – kontrola těsnosti a jakosti montáže
ISO 2943	Kompatibilita materiálu s provozními médii
ISO 3968	Hydraulika. Filtry. Stanovení průtokové charakteristiky
ISO 16889	Multipass-Test (stanovení jemnosti filtrace a kapacity vložky)
ISO 23181	Stanovení odolnosti proti kolapsu při průtoku kapaliny s vysokou viskozitou

**Kontroly kvality, provázející celý proces výroby a montáže, zaručují těsnost a spolehlivost našich filtrů.**

Uvedená vyobrazení nemusí vždy přesně odpovídat originálu. Za mylně uvedené údaje nepřebírá ARGO-HYTOS žádnou právní odpovědnost.