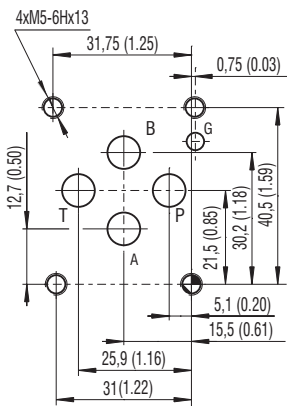


**Technische Eigenschaften**

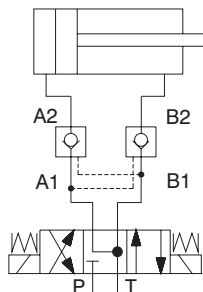
- › Entsperrbares Kegelsitz-Rückschlagventil in Sandwichbauweise für vertikal Verkettungen mit Anschlussmassen nach ISO 4401, DIN 24340 (CETOP 03)
- › Scharf geschliffene Ventilsitze für verschmutzungstoleranten Betrieb
- › Leckagefreies Schliessen für schnelle Zyklen und lange Standzeiten
- › Hohe Durchflussleistung
- › Verschiedene Vorspannfedern zur Einstellung des Öffnungsdrucks verfügbar
- › Drei verschiedene Ansteuerverhältnisse lieferbar
- › Standardausführung erfüllt mit phosphatiertem Gehäuse und verzinkten Stahlteilen mit Oberflächenschutz nach ISO 9227 (240h Salznebelprüfetest)

ISO 4401-03-02-0-05



Anschlüsse P, A, B, T max.  $\varnothing$ 7,5 mm (0.29 in)

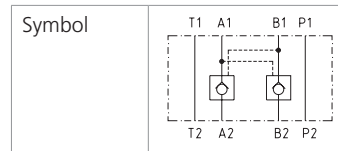
Typische Schaltung mit entsperrbarem Rückschlagventil



**Funktionsbeschreibung**

Das Ventil ist offen für Volumenstrom von A(B)1 nach A(B)2 und unter Last gesperrt für den Durchgang von A(B)2 nach A(B)1. Wird am Eingang A(B)1 Druck aufgebaut, wird über die interne Vorsteuerung der Durchgang von B(A)2 nach B(A)1 geöffnet. Das Ansteuerverhältnis liegt je nach Ausführung bei 3:1, 6:1 oder 9:1.

Das Ventil verfügt über eine wählbare Vorspannfeder, welche den Durchgang sicher verschliesst bis der Druck im Anschluss 1 den Öffnungsdruck übersteigt.



**Technische Daten**

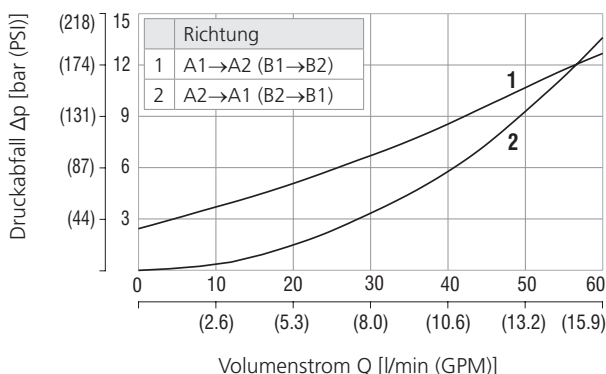
Nenngröße	06 (D03)	
Max. Volumenstrom	l/min (GPM)	60 (15.9)
Max. Betriebsdruck	bar (PSI)	320 (4600)
Öffnungsdruck	bar (PSI)	3 (43.5) 4 (58) 5 (72.5) 8 (116) 12 (174)
Fluidtemperaturbereich (NBR)	°C (°F)	-30 .... +100 (-22 ... +212)
Fluidtemperaturbereich (FPM)	°C (°F)	-20 .... +120 (-4 ... +248)
Steuerverhältnis	3 : 1 / 6 : 1 / 9 : 1	
Gewicht	kg (lbs)	0,8 (1.76)

	Datenblatt	Typ
Allgemeine Informationen	HD 0060	Produkte und Betriebsbedingungen
Anschlussmaße	HD 0019	NG 06
Ersatzteile	HD 8010	

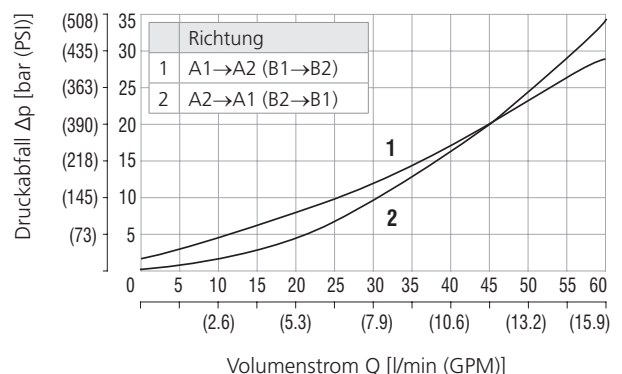
**Kenndaten** gemessen bei  $v = 32 \text{ mm}^2/\text{s}$  (156 SUS)

**Druckverlust in Abhängigkeit vom Volumenstrom**

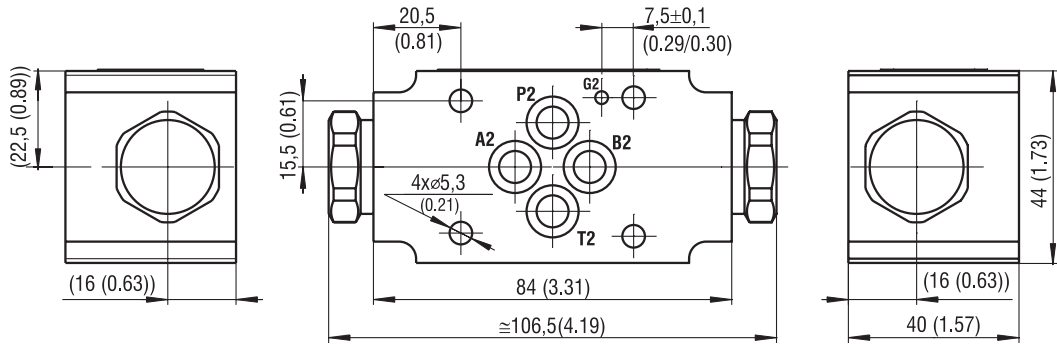
Steuerverhältnis 3 : 1



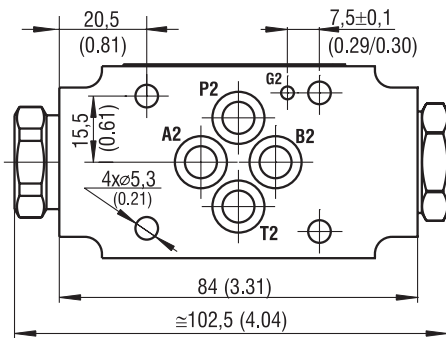
Steuerverhältnis 6 : 1



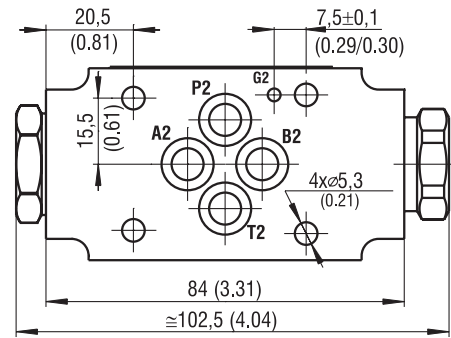
Model MC



Model MA

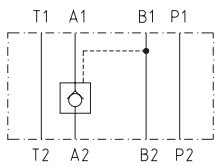


Model MB

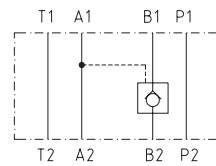


Funktion / Symbol

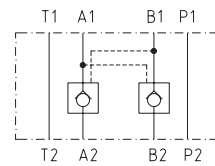
2RJV1-06/MA



2RJV1-06/MB



2RJV1-06/MC



- ① ventilseitig
- ② unterplatten oder blockseitig

Beachte: Die Orientierung der Symbole auf dem Typenschild korrespondiert mit der Ventilfunktion.

Typenschlüssel

2RJV1 - 06 / M

Rückschlagventil, Kegelsitzbauweise  
entsperrbar, modular

Nenngröße

Modular / Sandwichausführung

Funktionssymbole

Rückschlagventil in Kanal A  
Rückschlagventil in Kanal B  
Rückschlagventil in Kanälen A und B

Steuerverhältnis

3 : 1 (für alle Öffnungsdruck außer 2 bar)      3  
6 : 1 (nur für Öffnungsdruck 2 bar)              6  
9 : 1 (nur für Öffnungsdruck 0 bar und 3 bar)    9

A  
B  
C

ohne Bez.

A  
B

ohne Bezeichnung  
V

Oberflächenschutz

Gehäuse phosphatiert, Stahlteile  
verzinkt (ZnCr-3), ISO 9227 (240 h)  
verzinkt (ZnCr-3), ISO 9227 (240 h)  
verzinkt (ZnNi), ISO 9227 (520 h)

Dichtung

NBR  
FPM (Viton)

Öffnungsdruck

ohne Feder  
000 (für alle Steuerverhältnis)                      0 bar (0 PSI)  
020 (nur für Steuerverhältnis 6 : 1)                2 bar (29.0 PSI)  
030\* (nur für Steuerverhältnis 3 : 1 und 9 : 1)    3 bar (43.5 PSI)  
040 (nur für Steuerverhältnis 3 : 1)                4 bar (58.0 PSI)  
050 (nur für Steuerverhältnis 3 : 1)                5 bar (72.5 PSI)  
080 (nur für Steuerverhältnis 3 : 1)                8 bar (116 PSI)  
120 (nur für Steuerverhältnis 3 : 1)                12 bar (174 PSI)

\*Bevorzugter Typ für Steuerverhältnis 3 : 1 bzw. 9 : 1