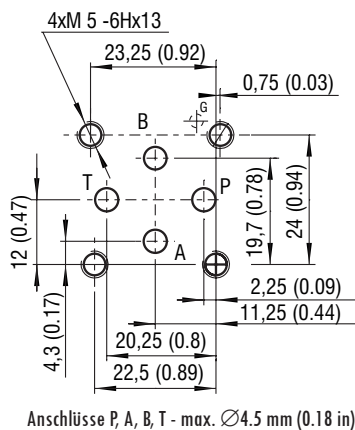


Technische Eigenschaften

- › Drosselrückschlagventil mit Anbaumassen nach ISO 4401, DIN 24340 (CETOP 02)
- › Zu- oder ablaufgesteuerte Stromregelung
- › Leakagefreies Schliessen in einem oder zwei Anschlüssen
- › Lineares Einstellverhalten, positive Überdeckung
- › Einstellung sperrbar
- › Einstellbar mit Innensechskant, geschützt mit Schutzkappe
- › In der Standardausführung ist die Zwischenplatte des Ventils phosphatiert, um einen grundlegenden Korrosionsschutz zu gewährleisten und die Lackierung vorzubereiten. Die Stahlteile sind verzinkt mit Korrosionsschutz 240 h in NSS nach ISO 9227.
- › Optional, der verbesserte Oberflächenschutz für mobile Anwendungen ist verfügbar. Die Zwischenplatte sowie die Stahlteile sind verzinkt mit Korrosionsschutz 520 h in NSS

ISO 4401-02-01-0-05



Funktionsbeschreibung

Duale hydraulische Drosselventile mit optionalen Nebenstromrückschlagventilen werden eingesetzt, um den Volumenstrom in zwei separaten Durchgängen (A, B) einzustellen. Das Ventil in Sandwichplattenbauweise wird in 6 Varianten offeriert. Der Volumenstrom wird in eine Richtung begrenzt, in die andere Richtung ist der Durchgang ungehindert. Die Einstellung erfolgt über eine Stellschraube, welche mit einem Schlüssel verstellbar ist. Je nach Ausführung ist die Strombegrenzung zu- oder ablaufgesteuert. Die Ausrichtung des Symbols auf dem Typenschild korrespondiert mit der Ventilfunktion.

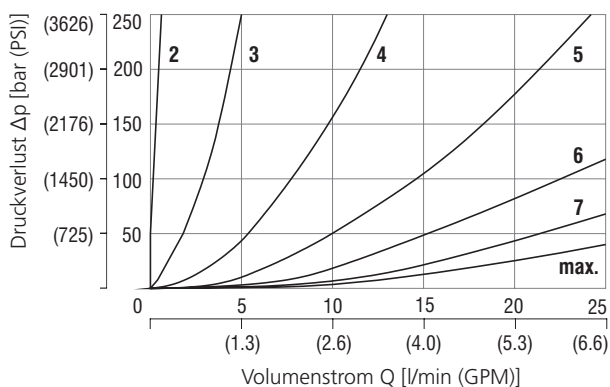
Technische Daten

Nenngröße		04 (D02)
Max. Volumenstrom	l/min (GPM)	25 (6.6)
Max. Betriebsdruck	bar (PSI)	320 (4640)
Fluidtemperaturbereich (NBR)	°C (°F)	-30 ... +100 (-22 ... +212)
Fluidtemperaturbereich (FPM)	°C (°F)	-20 ... +120 (-4 ... +248)
Gewicht	kg (lbs)	0,8 (1.76)

	Datenblatt	Typ
Allgemeine Informationen	GI_0060	Produkte und Betriebsbedingungen
Anschlussmaße	SMT_0019	NG 04
Ersatzteile	SP_8010	

Kenndaten gemessen bei $v = 32 \text{ mm}^2/\text{s}$ (156 SUS)

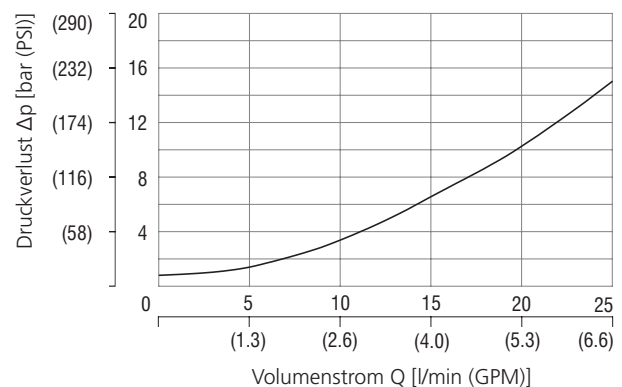
Druckverlust in Abhängigkeit vom Volumenstrom



Anzahl halbe Stellschraubenumdrehungen							
2	3	4	5	6	7	max.	

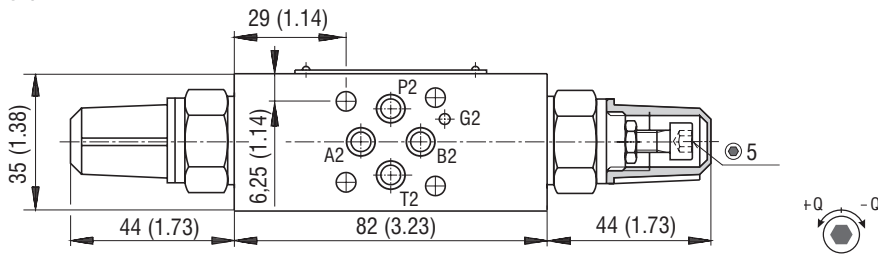
Druckverlust über Rückschlagventil in Abhängigkeit vom Volumenstrom

Drosselventil geschlossen

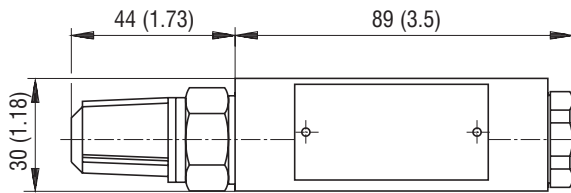


Abmessungen in Millimeter (Inch)

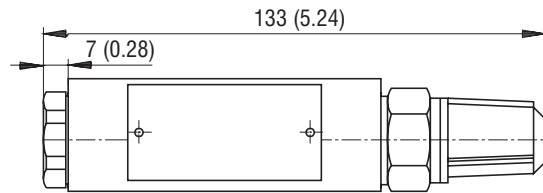
Modell
VSO1-04/MCT
VSO1-04/MDT



Modell
VSO1-04/MAT
VSO1-04/MET

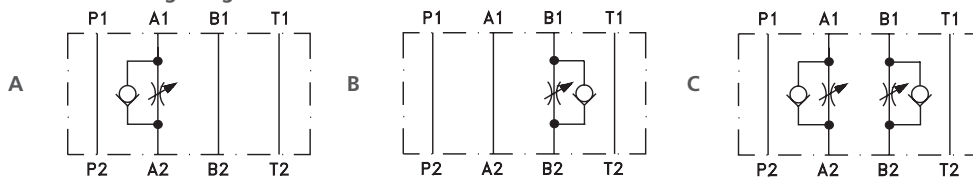


Modell
VSO1-04/MBT
VSO1-04/MFT

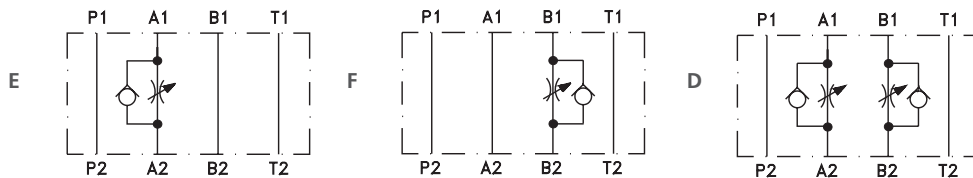


Funktion / Symbole

Zulaufgesteuerte Stromregelung



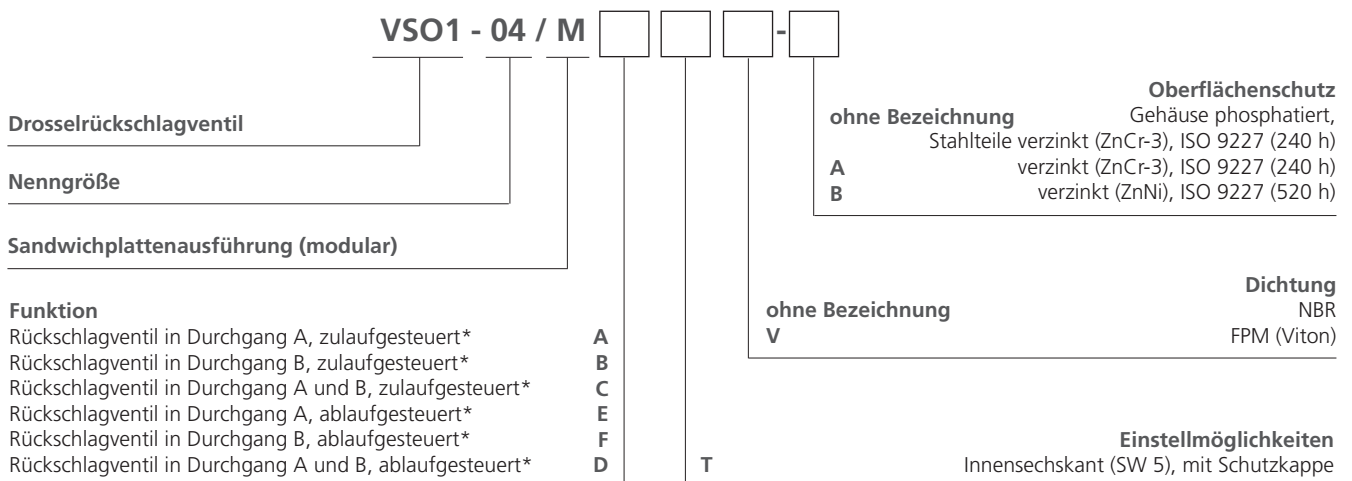
Ablaufgesteuerte Stromregelung



- ① ventilseitig
- ② unterplatten- oder blockseitig

Hinweis: Die Ausrichtung des Symbols auf dem Typenschild korrespondiert mit der Ventilfunktion.

Typenschlüssel



*siehe Funktionssymbole