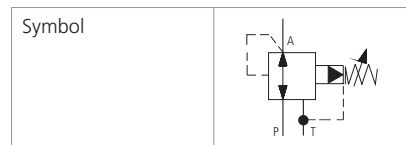


Technische Eigenschaften

- › Ausgezeichnete Stabilität über den Durchflussbereich, schnell ansprechend auf Druckänderungen
- › Kleine Hysterese, genaue Druckregelung und geringe Druckverluste
- › Entlastungsventil als Schutz vor zu hohem Gegendruck
- › Großer Druckbereich bis 320 bar
- › Hohe Durchflussleistung
- › Gehärtete Präzisionsteile
- › Einstellungsmöglichkeit mit Innensechskant oder Handschraube
- › Standardausführung verzinkt mit Oberflächenschutz nach ISO 9227 (240 h Salznebelsprühtest)

Funktionsbeschreibung

Diese vorgesteuerten 3-Wege-Druckreduzierventile werden eingesetzt, um den Druck für nachgeschaltete Verbraucher zu senken. Übermäßiger Gegendruck im Sekundärkreislauf wird via Anschluss T zum Tank geleitet. Der Druck kann mit einer Handschraube eingestellt werden, welche optional über Bohrungen für einen Sicherungsdraht verfügt.



Technische Daten

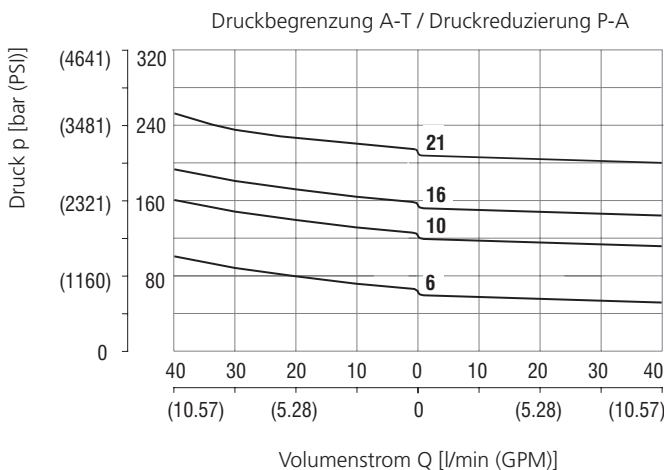
Anschlussgewinde / Formbohrung		M22 x 1.5 / QF3
Max. Volumenstrom	l/min (GPM)	40 (10.6)
Max. Steuerstrom	l/min (GPM)	0.25 (0.07)
Max. Betriebsdruck	bar (PSI)	320 (4640)
Max. Druck (Anschluss T)	bar (PSI)	160 (2320)
Fluidtemperaturbereich (NBR)	°C (°F)	-30 ... +100 (-22 ... 212)
Fluidtemperaturbereich (FPM)	°C (°F)	-20 ... +120 (-4 ... 248)
Gewicht	kg (lbs)	0.22 (0.49)
Datenblatt		Typ
Allgemeine Informationen		GL_0060 Produkte und Betriebsbedingungen
Ventilgehäuse	Rohrleitungseinbau	SB_0018 SB-QF3*
	Zwischenplatte	SB-04(06)_0028 SB-04(06)-QF3*
Formbohrungsdetails		SMT_0029 SMT-QF3*
Ersatzteile		SP_8010



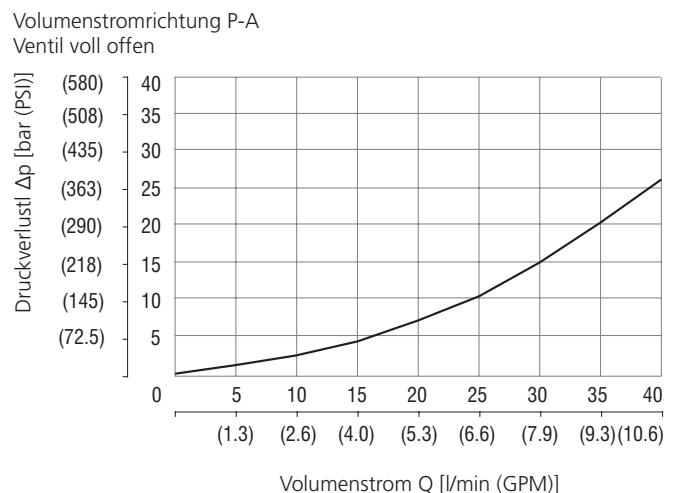
Durch die Vorsteuerstufe des Ventils fließt dauernd ein Volumenstrom, der für die Steuerung des Ausgangsdruckes und die Aufrechterhaltung des eingestellten reduzierten Druckes erforderlich ist.

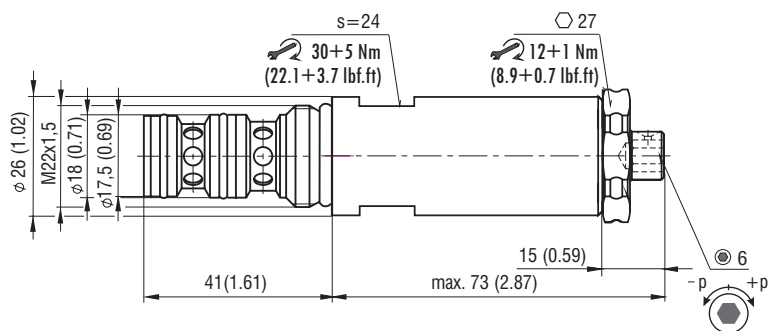
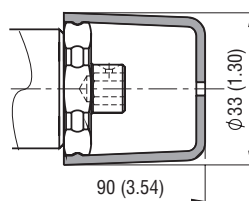
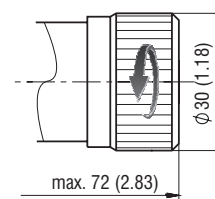
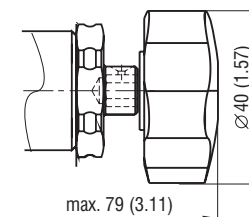
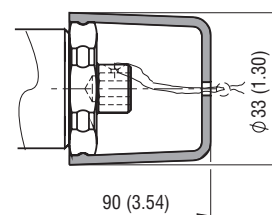
Kenndaten gemessen bei v = 32 mm²/s (156 SUS)

Reduktion / Entlastung in Abhängigkeit vom Volumenstrom



Druckverlust in Abhängigkeit vom Volumenstrom



Abmessungen in Millimeter (Inch)
Modell S

Modell T

Modell RS

Modell RP

Modell L

Typenschlüssel
VRN2-06 / S - -

**Druckreduzier- und entlastungsventil,
 Schieberausführung,
 vorgesteuert** **M22 x 1.5**

Modell
 Einschraubpatrone

Einstellbereich für reduzierten Druck

10 ... 63 bar (145 ... 910 PSI)	6
10 ... 100 bar (145 ... 1450 PSI)	10
10 ... 160 bar (145 ... 2320 PSI)	16
10 ... 210 bar (145 ... 3045 PSI)	21

Oberflächenschutz
A verzinkt (ZnCr-3), ISO 9227 (240 h)
B verzinkt (ZnNi), ISO 9227 (520 h)

Dichtung
ohne Bezeichnung NBR
V FPM (Viton)

Einstellmöglichkeiten*
S Innensechskant (SW 6), ohne Schutzkappe
T Innensechskant (SW 6), mit Schutzkappe
RS Handschraube aus Metall
RP Handschraube aus Kunststoff
L Innensechskant (SW 6), mit Schutzkappe und Sicherung
 (Bohrungen für Sicherungsdraht)