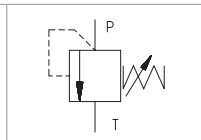

Technische Eigenschaften

- › Ausgezeichnete Stabilität über den Durchflussbereich, schnell ansprechend auf Druckänderungen
- › Kleine Hysterese, genaue Druckregelung und tiefe Druckverluste auf CFD optimierten Wegen
- › Grosser Druckbereich bis 320 bar
- › Gehärtete Präzisionsteile
- › Scharf geschliffene Ventilsitze für verschmutzungstoleranten Betrieb
- › Leckagefreies Schliessen für schnelle Zyklen und lange Standzeiten
- › Einstellmöglichkeit mit Innensechskant oder Handschraube
- › Standardausführung verzinkt mit Oberflächenschutz nach ISO 9227 (240 h Salznebelsprühtest)

Funktionsbeschreibung

Direktgesteuertes Kegelsitz-Druckbegrenzungsventil in der Form einer Einschraubpatrone, häufig eingesetzt als Überdruckschutz in hydraulischen Schaltungen. Die Feder wirkt auf den Kegel und drückt diesen auf den Ventilsitz. Liegt der Druck unter dem Einstelldruck, bleibt das Ventil geschlossen. Übersteigt der Druck den Nennwert öffnet sich das Ventil und Druckflüssigkeit wird zum Tank geleitet, bis sich der Druck soweit abgesenkt hat, dass sich das Ventil aufgrund der Federkraft wieder schliesst.

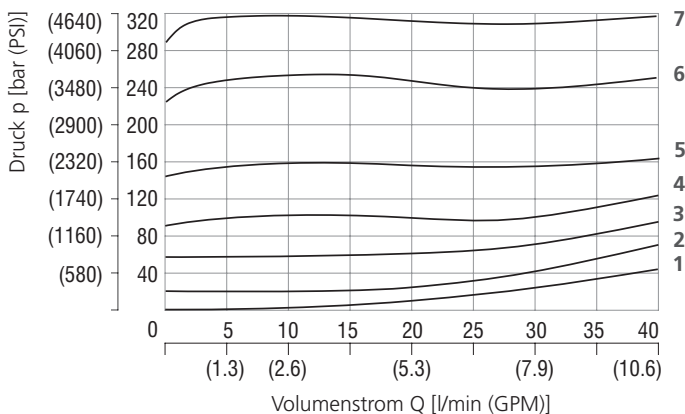
Symbol


Technische Daten

Ventilgrösse / Formbohrung		M22x1.5 / QG2
Max. Volumenstrom	l/min (GPM)	40 (10.6)
Max. Betriebsdruck	bar (PSI)	320 (4640)
Fluidtemperaturbereich (NBR)	°C (°F)	-30 ... +100 (-22 ... 212)
Fluidtemperaturbereich (FPM)	°C (°F)	-20 ... +120 (-4 ... 248)
Masse	kg (lbs)	0.17 (0.37)

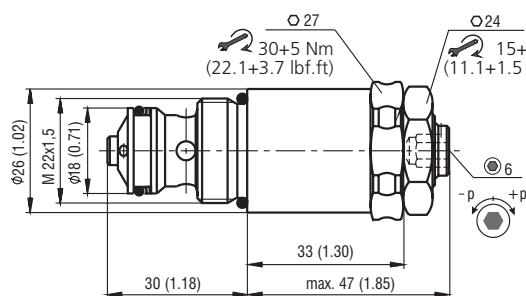
		Datenblatt	Typ
Allgemeine Informationen		GI_0060	Produkte und Betriebsbedingungen
Ventilgehäuse	In-line-Ausführung	SB_0018	SB-QG2*
	Sandwichausführung	SB-04(06)_0028	SB-*QG2*
Formbohrungsdetails / Werkzeuge		SMT_0019	SMT-QG2*
Ersatzteile		SP_8010	SMT-B2*

Kenndaten gemessen bei $v = 32 \text{ mm}^2/\text{s}$ (156 SUS)

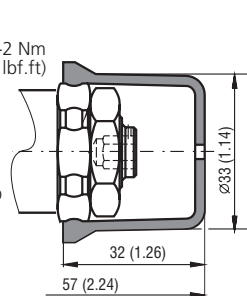
Druckbegrenzung in Abhängigkeit des Volumenstroms


	Druckstufe
7	32
6	25
5	16
4	10
3	6
2	2
1	Minimaldruck

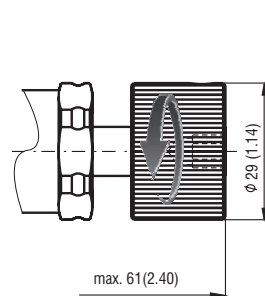
Modell S



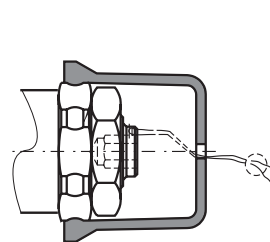
Modell T



Modell RS



Modell L



Typenschlüssel

VPP2-04 / S

Druckbegrenzungsventil,
Kegelsitzbauweise, direktgesteuert
M22x1.5

Modell
Einschraubpatrone

Druckbegrenzung
bis 25 bar (360 PSI) 2
bis 63 bar (910 PSI) 6
bis 100 bar (1450 PSI) 10
bis 160 bar (2320 PSI) 16
bis 250 bar (3630 PSI) 25
bis 320 bar (4600 PSI) 32

-

A
B

ohne Bezeichnung
V

Oberflächenbehandlung
Verzinkt (ZnCr-3), ISO 9227 (240 h)
Verzinkt (ZnNi), ISO 9227 (520 h)

Dichtung
NBR
FPM (Viton)

Einstellmöglichkeiten
S Innensechskant (SW 6), ohne Schutzkappe
T Innensechskant (SW 6), mit Schutzkappe
RS Handschraube aus Metall
L Innensechskant (SW 6), mit Schutzkappe und Sicherung (Bohrungen für Sicherungsdraht)