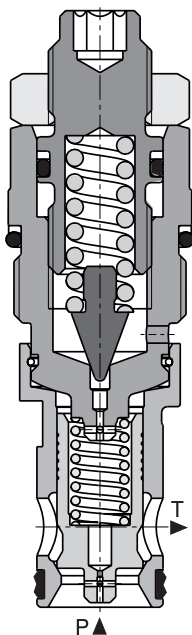


Modell S



Technische Eigenschaften

- › Ausgezeichnete Stabilität über den ganzen Volumenstrombereich, schnell ansprechend auf Druckänderungen
- › Kleine Hysterese, genaue Druckregelung und geringe Druckverluste
- › Großer Druckbereich bis 420 bar
- › Hohe Volumenstromleistung
- › Gehärtete Präzisionsteile
- › Ideal als Regelventil wo Genauigkeit und Wiederholbarkeit gefordert sind
- › Optional mit externen Steuer- und Leckölanschlüssen
- › Einstellmöglichkeiten mit Innensechskant oder Handschraube, Bohrungen für Sicherungsdraht
- › Standardausführung verzinkt mit Oberflächenschutz nach ISO 9227 (240 h Salznebelsprühest)

Funktionsbeschreibung

Vorgesteuertes Druckbegrenzungsventil in der Form einer Einschraubpatrone, häufig eingesetzt als Überdruckschutz. Das Ventil ist schnell schaltend mit kleiner Hysterese und verfügt über gut wiederholbare Schliesseigenschaften. Das Ventil kann als Hauptdruckbegrenzungselement eingesetzt werden, für Sicherheitsanwendungen ist es jedoch aufgrund des Zweikammerdesigns nicht empfohlen. Beim Modell SX wird das Steueröl über den Anschluss X zugeführt, das Modell SY verfügt über einen externen Anschluss für den Leckölstrom.

Modell	S	SX	SY
Symbol			

Technische Daten

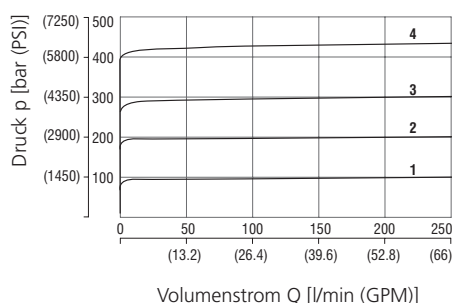
Anschlussgewinde / Formbohrung		M30 x 1,5/RB2	M30 x 1,5/RB3
Modell		S, SY	SX
Max. Volumenstrom	l/min (GPM)	250 (66)	
Max. Betriebsdruck (P, X)	bar (PSI)	420 (6100)	
Max. Betriebsdruck (T, Y)	bar (PSI)	160 (2320)	
Fluidtemperaturbereich (NBR)	°C (°F)	-30 ... +100 (-22 ... 212)	
Fluidtemperaturbereich (FPM)	°C (°F)	-20 ... +120 (-4 ... 248)	
Gewicht	kg (lbs)	0.3 (0.66)	

	Datenblatt	Typ	
Allgemeine Informationen	GI_0060	Produkte und Betriebsbedingungen	
Ventilgehäuse In-line-Ausführung	SB 0018	SB-RB2*	SB-RB3*
Formbohrungsdetails	SMT_0019	SMT-RB2*	SMT-RB3*
Ersatzteile	SP_8010		

Kenndaten gemessen bei v = 32 mm²/s (156 SUS)

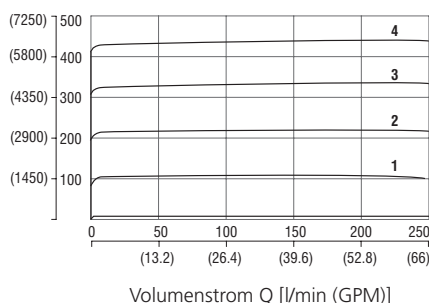
Druckbegrenzung in Abhängigkeit vom Volumenstrom

Modell S



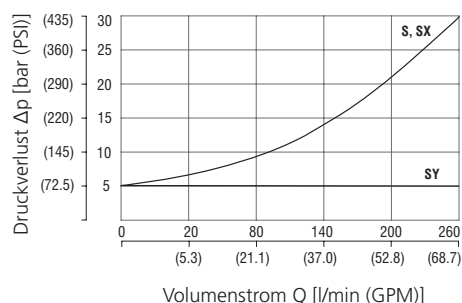
Druckbegrenzung in Abhängigkeit vom Volumenstrom

Modell SY

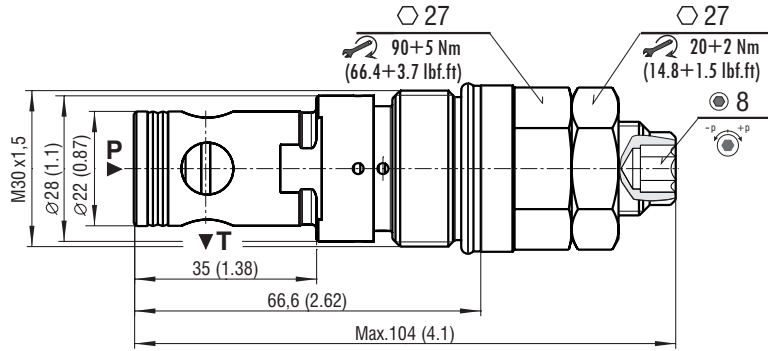
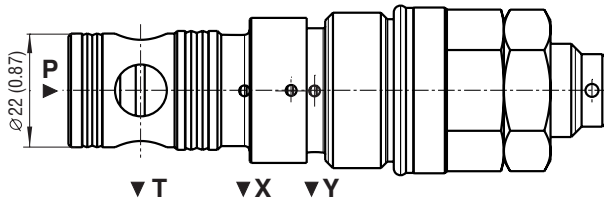
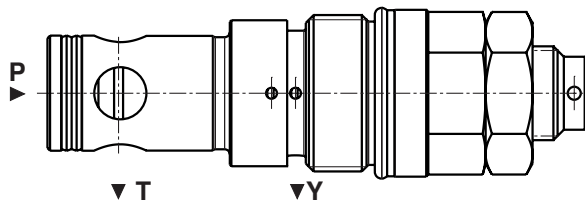


Minimaleinstellung und Umlaufdruck

Modell S, SX, SY



Abmessungen in Millimeter (Inch)

VPN1-20/S

VPN1-20/SX

VPN1-20/SY

Typenschlüssel
