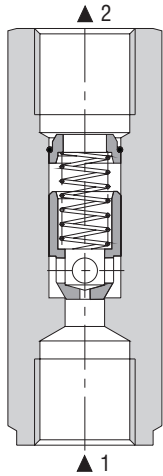


Drossel-Rückschlagventil, Kegelsitzbauweise

VJS3

NG 06, 10 • Q_{max} 60 l/min (15.9 GPM) • p_{max} 320 bar (4600 PSI)

Modell G1, M1

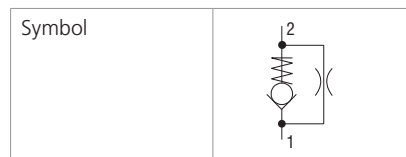


Technische Eigenschaften

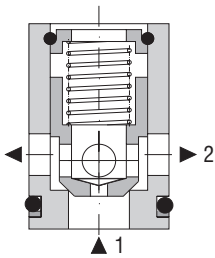
- › Drossel-Rückschlagventil in Kegelsitzbauweise, Einschubpatrone oder als In-Line-Ausführung
- › Gehärtete Präzisionsteile
- › Scharf geschliffene Ventilsitze für verschmutzungstoleranten Betrieb
- › Grosse Auswahl an Blendendurchmessern verfügbar
- › Hohe Durchflussleistung
- › Verschiedene Vorspannfedern für optimale Gegendruckregulierung
- › In der Standardausführung ist die Oberfläche der In-Line-Ausführung verzinkt mit Oberflächenschutz nach ISO 9227 (240 h Salznebelsprühtest). Einschubpatrone (Modell 03) ist ohne Oberflächenbehandlung

Funktionsbeschreibung

In-Line-Ausführung oder Einschubpatrone mit integriertem Drossel-Rückschlagventil. Das Ventil verfügt über eine Vorspannfeder, welche den Durchgang verschliesst bis der Druck im Anschluss 1 den Öffnungsdruck übersteigt und der Durchfluss nach Anschluss 2 freigegeben wird. Der Durchfluss von 2 nach 1 ist durch die Blende begrenzt.



Modell 03



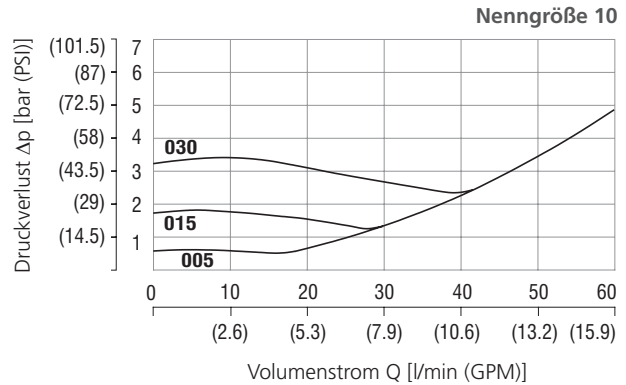
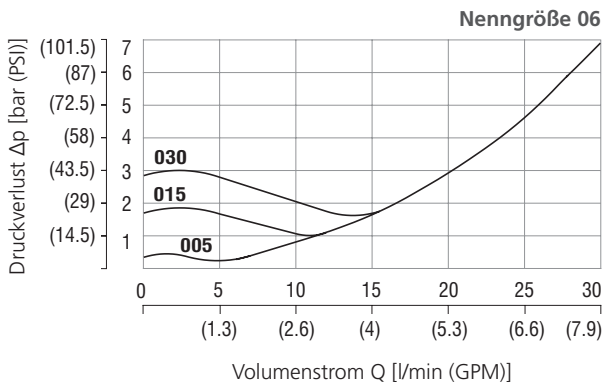
Technische Daten

Nenngröße		06		10	
Max. Volumenstrom	l/min (GPM)	30 (7.9)		60 (15.9)	
Max. Betriebsdruck	bar (PSI)	320 (4640)			
Öffnungsdruck	bar (PSI)	0,5 (7.25)	1,5 (21.8)	3,0 (43.5)	5,0 (72.5)
Fluidtemperaturbereich (NBR)	°C (°F)	-30 +100 (-22 ... +212)			
Gewicht	Modelle G1, M1	0,11 (0.24)		0,34 (0.75)	
	Modell 03	0,05 (0.11)		0,09 (0.20)	

	Datenblatt	Typ
Allgemeine Information	GI_0060	Produkte und Betriebsbedingungen
Formbohrungsdetails	SMT_0019	
Ersatzteile	SP_8010	

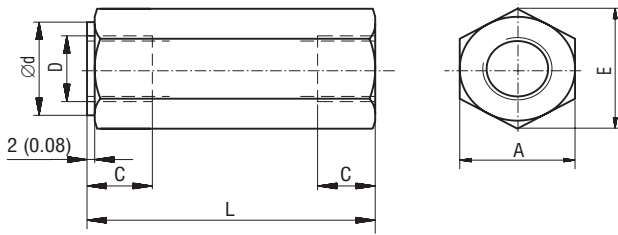
Kenndaten gemessen bei $v = 32 \text{ mm}^2/\text{s}$ (156 SUS)

Druckverlust in Abhängigkeit vom Volumenstrom



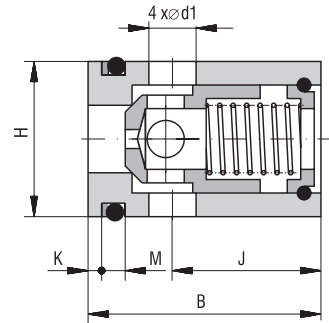
Abmessungen in Millimeter (Inch)

Modell G1, M1



Nenngröße	06	10
Abmessungen	Millimeter (Inch)	
A	19 (0.75)	30 (1.18)
E	22 (0.87)	34,5 (1.36)
L	58 (2.28)	72 (2.83)
C	12 (0.47)	14 (0.55)
D	G1	G 1/4
	M1	M14x1,5
Ød	19 (0.75)	30 (1.18)

Modell 03



Nenngröße	06	10
Abmessungen	Millimeter (Inch)	
Ød1	3,5 (0.14)	5,5 (0.22)
H	Ø 20 (0.79) f8	Ø 25 (0.98) f8
J	18 (0.71)	20 (0.79)
K	1,6 (0.06)	1,6 (0.06)
M	4,4+0,2 (0.17+0.008)	4,4+0,2 (0.17+0.008)
B	27-0,2 (1.06-0.008)	32-0,2 (1.26-0.008)

Typenschlüssel

Drossel-Rückschlagventil, Kegelsitzbauweise		Oberflächenschutz	
Nenngröße		Ohne Bezeichnung ohne Oberflächenschutz (Modell 03)	
06	06	A verzinkt (ZnCr-3), ISO 9227 (240 h) (Modelle G1, M1)	
10	10		
Öffnungsdruck		Blendendurchmesser	
ohne Feder	000	050	0,50 mm (0.02 inch)
0,5 bar (7.3 PSI)	005	080	0,80 mm (0.03 inch)
1,5 bar (21.8 PSI)	015	100	1 mm (0.04 inch)
3,0 bar (43.5 PSI)	030	150	1,5 mm (0.06 inch)
5,0 bar (72.5 PSI)	050	Modell	
		G1	Rohrleitungseinbau - mit Rohrgewinden
		M1	Rohrleitungseinbau, mit metrischen Gewinden
		03	Einschubpatrone (nur NG 06)