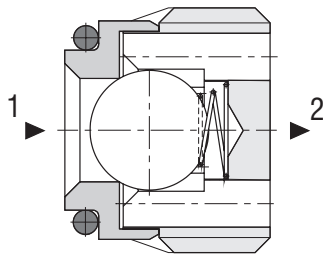


Modell 01



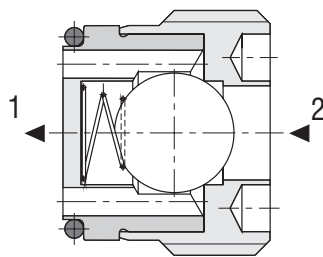
Technische Eigenschaften

- › Gehärtete Präzisionsteile
- › Scharf geschliffene Ventilsitze für verschmutzungstoleranten Betrieb
- › Leckagefreies Schließen für schnelle Zyklen und lange Standzeiten
- › Kompakte Bauweise, ideal für beschränkte Platzverhältnisse
- › Hohe Durchflussleistung
- › Standardausführung ohne Oberflächenschutz

Funktionsbeschreibung

Einschraubpatrone mit integriertem Kugelsitzrückschlagventil, die als Sperr- oder Lashalteventil verwendet werden kann. Das Ventil verfügt über eine Vorspannfeder, welche den Durchgang verschließt bis der Druck im Anschluss 1(2) den Öffnungsdruck übersteigt und der Durchfluss nach Anschluss 2 (1) freigegeben wird. Bei der Montage muss das Ventil mit einem geeigneten Klebstoff oder Kitt (Loctite u.ä.) gegen Lockerung gesichert werden.

Modell 02



Symbol	Modell 01	Modell 02

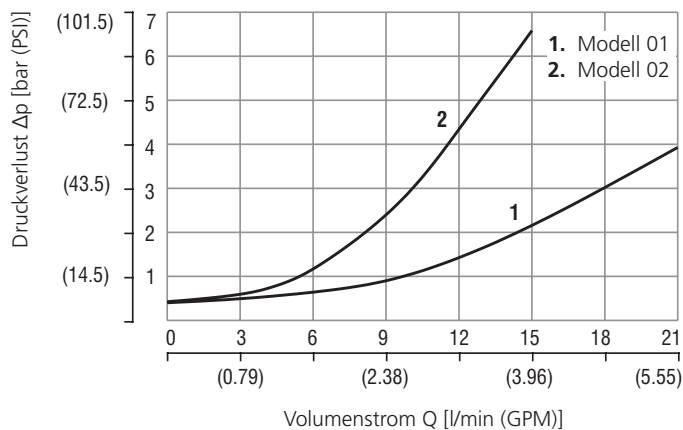
Technische Daten

Nenngröße	06	
Max. Volumenstrom	l/min (GPM)	20 (5.3)
Max. Betriebsdruck	bar (PSI)	320 (4640)
Öffnungsdruck	bar (PSI)	0.25 (3.62)
Fluidtemperaturbereich (NBR)	°C (°F)	-30 +100 (-22 ... +212)
Fluidtemperaturbereich (FPM)	°C (°F)	-20 +120 (-4 ... +248)
Gewicht	kg (lbs)	0.007 (0.015)

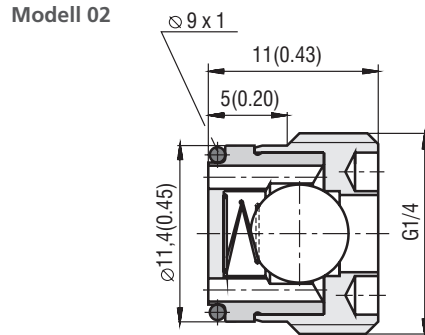
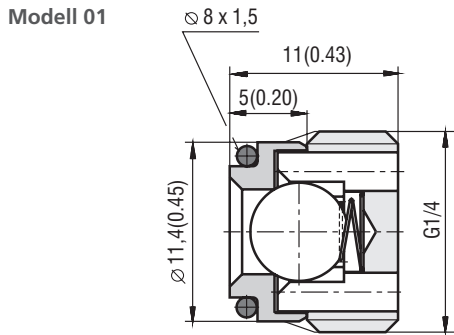
	Datenblatt	Typ
Allgemeine Informationen	GI_0060	Produkte und Betriebsbedingungen
Ersatzteile	SP_8010	

Kenndaten gemessen bei $v = 32 \text{ mm}^2/\text{s}$ (156 SUS)

Druckverlust in Abhängigkeit vom Volumenstrom



Abmessungen in Millimeter (Inch)

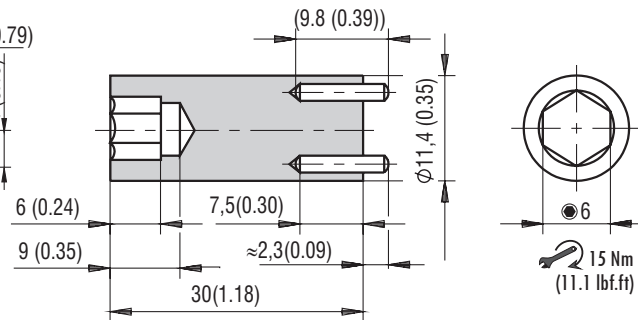
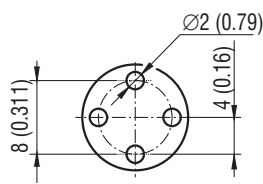
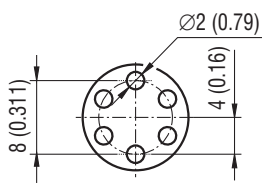


Montagewerkzeug in Millimeter (Inch)

Modell 01

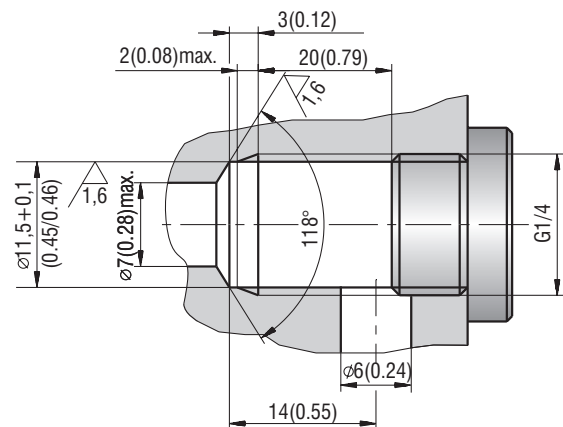
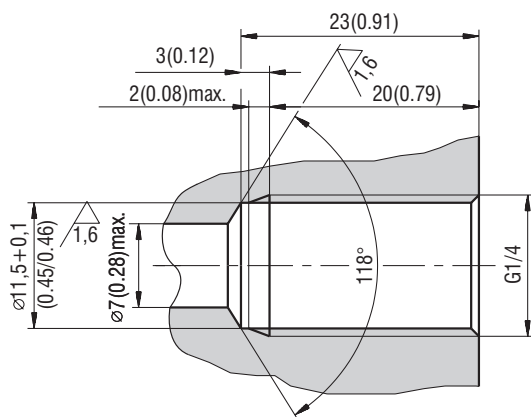
Modell 02

Werkzeug zur Einschraubung des Ventils VJO1-06 in die Formbohrung



SAP-Nr. s. Datenblatt „Ersatzteile“ (8010).

Formbohrung in Millimeter (Inch)



Typenschlüssel

