

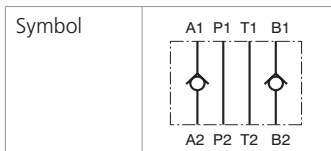


### Technische Eigenschaften

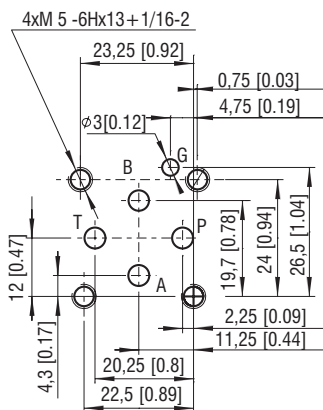
- › Kegelsitzrückschlagventil mit Einbauschnittstelle nach ISO 4401 DIN 24340 (CETOP 02)
- › Sandwichbauweise zum Einsatz in vertikalen Verkettungen
- › leckagefreies Schliessen für schnelle Zyklen und lange Standzeiten
- › scharf geschliffene Ventilsitze für verschmutzungstoleranten Betrieb
- › hohe Durchflussleistung
- › verschiedene optionale Vorspannfedern für die Gegendruckregulierung
- › In der Standardausführung ist das Ventilgehäuse phosphatiert

### Funktionsbeschreibung

Diese Rückschlagventile dienen zur leckagefreien Sperrung in einer Richtung und gestatten den freien Durchfluss in die Gegenrichtung. Die Sandwichbauweise ermöglicht die Verkettung mit anderen Elementen derselben Nenngröße. Die Schliesselemente sind in einem oder zwei Kanälen eingebaut, andere Kanäle sind frei durchgängig. Der Öffnungsdruck hängt vom Federtyp ab.



### ISO 4401-02-01-0-05



Anschlüsse P, A, B, T - max.  $\varnothing$  4,5 mm (0.18 in)

### Technische Daten

Nenngröße	04 (D02)			
Max. Volumenstrom	l/min (GPM)	30 (7.9)		
Max. Betriebsdruck	bar (PSI)	320 (4600)		
Öffnungsdruck	bar (PSI)	0,5 (7.3)	1,5 (21.8)	3 (43.5)
Fluidtemperaturbereich (NBR)	°C (°F)	-30 .... +100 (-22 ... +212)		
Fluidtemperaturbereich (FPM)	°C (°F)	-20 .... +120 (-4 ... +248)		
Gewicht	kg (lbs)	0,4 (0.88)		

	Datenblatt	Typ
Allgemeine Informationen	HD 0060	Produkte und Betriebsbedingungen
Formbohrungsdetails	HD 0019	NG 04
Ersatzteile	HD 8010	

### Kenndaten gemessen bei $v = 32 \text{ mm}^2/\text{s}$ (156 SUS)

#### Druckverlust in Abhängigkeit vom Volumenstrom

