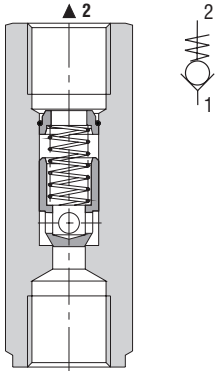


Modell G1, M1, S



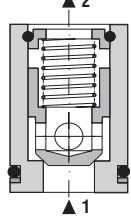
Technische Eigenschaften

- › Kegelsitz-Rückschlagventil für Durchgangsverschraubungen oder als Einschubpatronen
- › Gehärtete Präzisionsteile
- › Scharf geschliffene Ventilsitze für verschmutzungstoleranten Betrieb
- › Leckagefreies Schliessen für schnelle Zyklen und lange Standzeiten
- › Hohe Durchflussleistung
- › Verschiedene optionale Vorspannfedern für optimale Gegendruckregulierung
- › In der Standardausführung ist die Oberfläche verzinkt mit dem Oberflächenschutz nach ISO 9227 (240 h Salznebelsprühtest). Modelle 02 und 03 sind ohne Oberflächenbehandlung

Funktionsbeschreibung

Dieses hydraulische Rückschlagventil in der Form einer In-Line- oder Einschubpatrone dient als Sperr- oder Lasthaltevorrichtung. Der über eine Feder vorgespannte Ventilkegel verschliesst den Durchgang bis der Druck im Anschluss 1 den Öffnungsdruck übersteigt und der Durchfluss nach Anschluss 2 freigegeben wird.

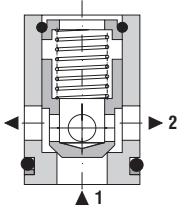
Modell 02



Technische Daten

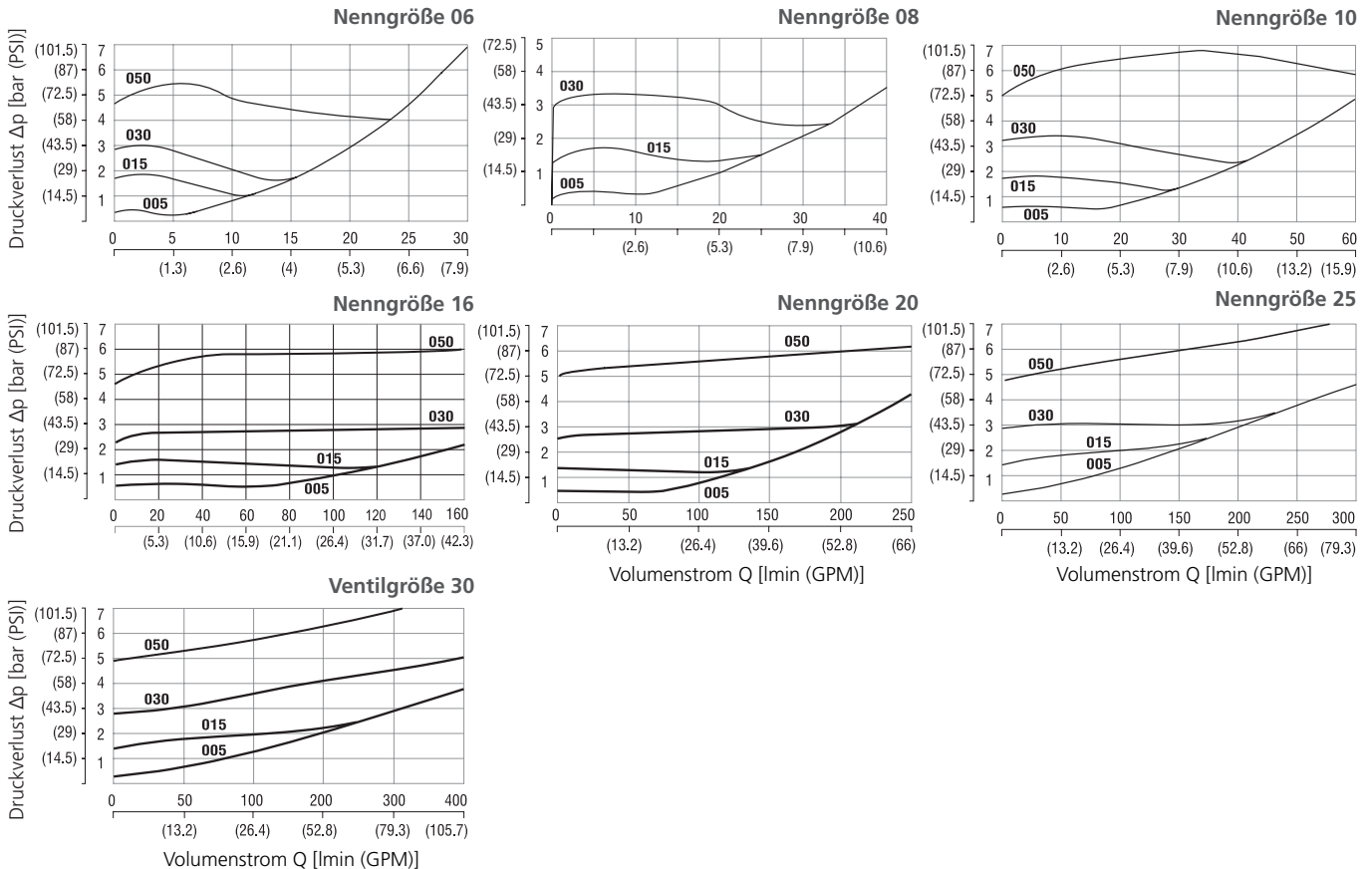
Nenngröße		06	08	10	16	20	25	30
Max. Volumenstrom	l/min (GPM)	30 (7.9)	40 (10.6)	60 (15.9)	160 (42.3)	250 (66)	300 (79.3)	400 (105.7)
Max. Betriebsdruck	bar (PSI)	320 (4640)						
Öffnungsdruck	bar (PSI)	0,5 (7.25)	1,0 (14.5)	1,5 (21.8)	3,0 (43.5)	5,0 (72.5)		
Fluidtemperaturbereich (NBR)	°C (°F)	-30 +100 (-22 ... +212)						
Gewicht - Modell G1	kg (lbs)	0,11 (0.24)	0,2 (0.04)	0,4 (0.75)	0,52 (1.15)	0,95 (2.09)	1,95 (4.30)	2,35 (5.18)
		-	-	-	-	-	-	-
		-	-	-	-	-	-	-
		0,05 (0.11)	-	0,09 (0.2)	0,22 (0.49)	0,26 (0.57)	-	-
Allgemeine Informationen		Datenblatt		Typ				
Formbohrungsdetails		HD 0060		Produkte und Betriebsbedingungen				
Ersatzteile		HD 0019						
		HD 8010						

Modell 03



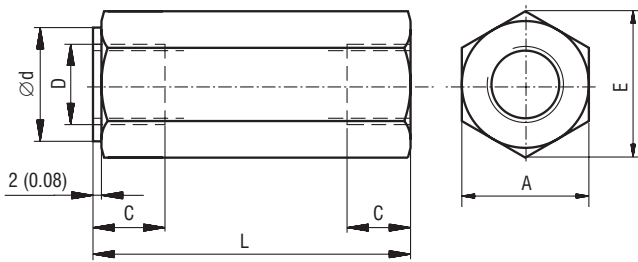
Kenndaten gemessen bei $v = 32 \text{ mm}^2/\text{s}$ (156 SUS)

Druckverlust in Abhängigkeit vom Volumenstrom

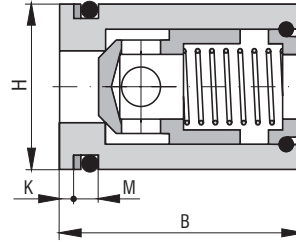


Abmessungen in Millimeter (Inch)

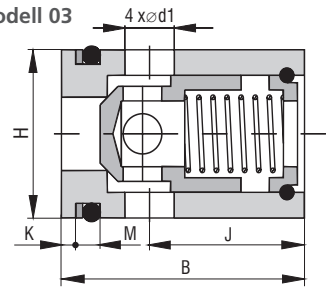
Modelle G1, M1, S



Modell 02



Modell 03

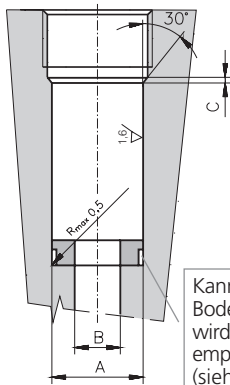


NG	A	B	C	D			Ø d
				G1	M1	S	
06	19 (0.75)	27 - 0,2 (1.06 - 0.008)	12 (0.47)	G 1/4	M14x1,5	SAE-6, 9/16-18	19 (0.75)
08	24 (0.95)	-	12 (0.47)	G 3/8	-	-	24 (0.94)
10	30 (1.18)	32 - 0,2 (1.26 - 0.008)	14 (0.55)	G 1/2	M18x1,5	SAE-8, 3/4-16	30 (1.18)
16	36 (1.42)	45 - 0,2 (1.77 - 0.008)	16 (0.63)	G 3/4	M27x2	SAE-12, 1 1/16-12	36 (1.42)
20	46 (1.81)	45 - 0,2 (1.77 - 0.008)	18 (0.71)	G 1	M33x2	SAE-16, 1 5/16-12	46 (1.81)
25	60 (2.36)	-	20 (0.79)	G1 1/4	-	-	60 (2.36)
30	65 (2.56)	-	22 (0.87)	G1 1/2	-	-	65 (2.56)

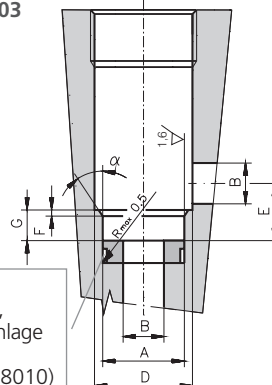
NG	Ø d1	E	H	J	K	L	M
06	3.5 (0.14)	22 (0.87)	Ø 20 (0.79 f8)	18 (0.71)	1,6 (0.06)	58 (2.28)	4,4 + 0,2 (0.17 + 0.008)
08	-	27,7 (1.09)	-	-	-	58 (2.28)	-
10	5.5 (0.22)	34,5 (1.36)	Ø 25 (0.98 f8)	20 (0.79)	1,6 (0.06)	72 (2.83)	4,4 + 0,2 (0.17 + 0.008)
16	8.5 (0.34)	41,5 (1.63)	Ø 35 (1.38 f8)	27 (1.06)	2,2 (0.09)	85 (3.35)	5,3 + 0,2 (0.21 + 0.008)
20	10.5 (0.41)	53,6 (2.09)	Ø 40 (1.58 f8)	25 (0.98)	2,2 (0.09)	98 (3.86)	5,3 + 0,2 (0.21 + 0.008)
25	-	69 (2.72)	-	-	-	120 (4.72)	-
30	-	75 (2.95)	-	-	-	132 (5.20)	-

Formbohrung in Millimeter (Inch)

Modell 02



Modell 03



Kann die Bohrung bis zum Boden nicht ausgerieben werden, wird der Einbau von folgender Einlage empfohlen. (siehe Datenblatt Ersatzteile SP_8010)

D _n	06	10	16	20
A	Ø 20 H8	Ø 25 H8	Ø 35 H8	Ø 40 H8
B	Ø 6	Ø 10	Ø 16	Ø 20
C	2	2	2	2
D*	Ø 26	Ø 32	Ø 44	Ø 48
E	10,5	14	22	25
F	1	1,5	2	2
G	7-0.3	8+0.2	13+0.2	14+0.2
α	20°	30°	30°	30°

*empfohlenes min. Maß

Typenschlüssel

Rückschlagventil, Kegelsitzbauweise

Nenngröße

06
08
10
16
20
25
30

Öffnungsdruck

ohne Feder
0,5 bar (7.3 PSI)
1,0 bar (14.5 PSI)
1,5 bar (21.8 PSI)
3,0 bar (43.5 PSI)
5,0 bar (72.5 PSI)

VJ3 - [] - [] - [] - []

06
08
10
16
20
25
30

000
005
010
015
030
050

Ohne Bezeichnung

A
B

Oberflächenschutz

ohne Oberflächenschutz (Modelle 02 und 03)

verzinkt (ZnCr-3), ISO 9227 (240 h)
verzinkt (ZnNi), ISO 9227 (520 h)

Modell

In-line-Patrone, mit G Gewinden
mit metrischen Gewinden
mit SAE Gewinden
Einschubpatrone
Einschubpatrone

G1
M1
S*
02*
03*

*nur für Größen 06, 10, 16, 20

Nebst den aufgeführten, häufig verwendeten Ventiltypen sind weitere Spezialausführungen erhältlich. Auskunft erteilt der technische Support.