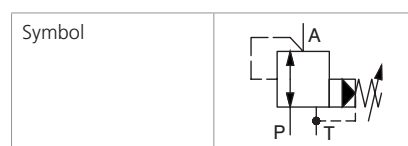


Technische Eigenschaften

- › Ausgezeichnete Stabilität über den Durchflussbereich, schnell ansprechend auf Druckänderungen
- › Kleine Hysterese, genaue Druckregelung und geringe Druckverluste auf CFD optimierten Wegen
- › Entlastungsventil als Schutz vor zu hohem Gegendruck
- › Großer Druckbereich bis 350 bar
- › Hohe Durchflussleistung
- › Gehärtete Präzisionsteile
- › Einstellungsmöglichkeit mit Innensechskant oder Handschraube
- › Standardausführung verzinkt mit Oberflächenschutz nach ISO 9227 (240 h Salznebelprühtest)

Funktionsbeschreibung

Diese vorgesteuerten 3-Wege-Druckreduzierventile werden eingesetzt, um den Druck für nachgeschaltete Verbraucher zu senken. Übermäßiger Gegendruck im Sekundärkreislauf wird via Anschluss T zum Tank geleitet. Der Druck kann mit einer Handschraube eingestellt werden.



Technische Daten

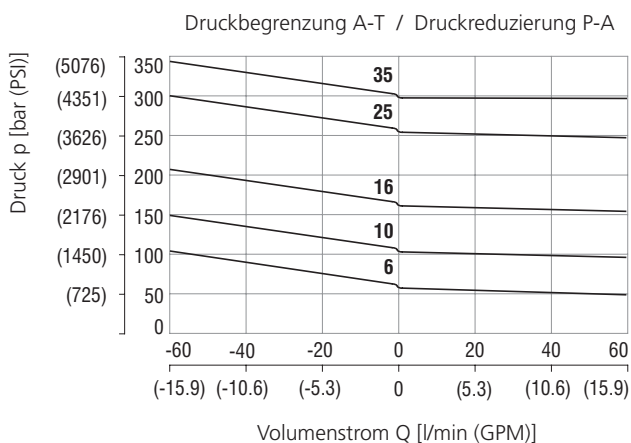
Anschlussgewinde / Formbohrung		7/8-14 UNF-2A / B3 (C-10-3)
Max. Volumenstrom	l/min (GPM)	60 (15.9)
Max. Steuerstrom	l/min (GPM)	0.34 (0.09)
Max. Betriebsdruck	bar (PSI)	350 (5080)
Max. Gegendruck (Anschluss T)	bar (PSI)	100 (1450)
Fluidtemperaturbereich (NBR)	°C (°F)	-30 ... +100 (-22 ... 212)
Fluidtemperaturbereich (FPM)	°C (°F)	-20 ... +120 (-4 ... 248)
Gewicht	kg (lbs)	0.24 (0.53)
Datenblatt		Typ
Allgemeine Informationen		GI_0060
Ventilgehäuse	Rohrleitungseinbau	SB_0018
	Zwischenplatte	SB-04(06)_0028
Formbohrungsdetails / Formwerkzeuge	SMT_0019	Produkte und Betriebsbedingungen
Ersatzteile	SP_8010	SB-B3*
		SB-*B3*
		SMT-B3*



Durch die Vorsteuerstufe des Ventils fließt dauernd ein Volumenstrom, der für die Steuerung des Ausgangsdruckes und die Aufrechterhaltung des eingestellten reduzierten Druckes erforderlich ist.

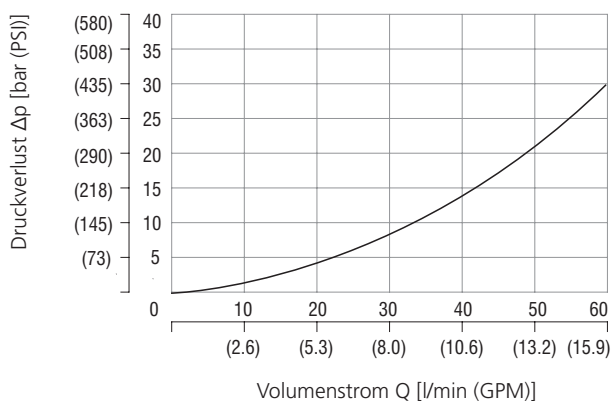
Kenndaten gemessen bei $v = 32 \text{ mm}^2/\text{s}$ (156 SUS)

Reduktion / Entlastung in Abhängigkeit vom Volumenstrom



Druckverlust in Abhängigkeit vom Volumenstrom

Volumenstromrichtung P - A
Ventil voll offen

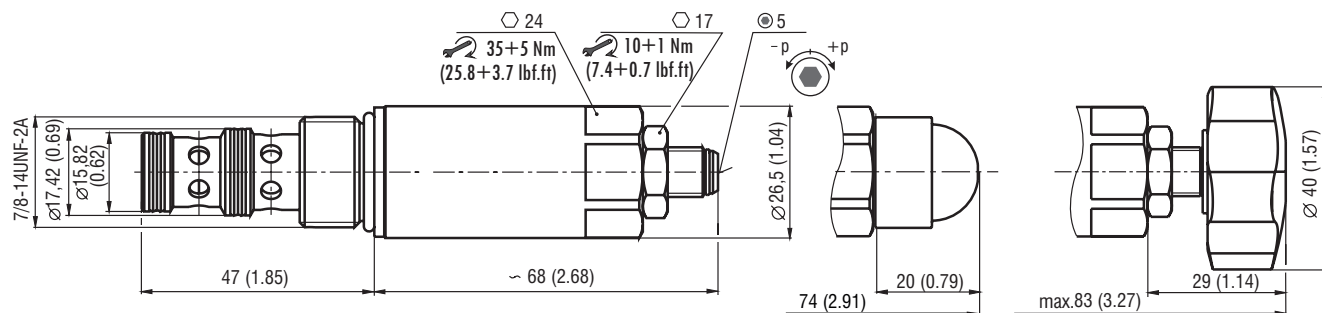


Abmessungen in Millimeter (Inch)

Modell S

Modell T

Modell RP



Typenschlüssel

SP4A-B3 / H

Druckreduzier- und entlastungsventil,
Schieberausführung, vorgesteuert

Formbohrung
7/8-14 UNF (C-10-3)

Modell
High performance

Einstellbereich für reduzierten Druck

10 ... 63 bar (145 ... 910 PSI)	6
10 ... 100 bar (145 ... 1450 PSI)	10
10 ... 160 bar (145 ... 2320 PSI)	16
10 ... 250 bar (145 ... 3630 PSI)	25
10 ... 350 bar (145 ... 5080 PSI)	35

ohne Bezeichnung
V

Oberflächenschutz
A verzinkt (ZnCr-3), ISO 9227 (240 h)
B verzinkt (ZnNi), ISO 9227 (520 h)

Dichtung
NBR
FPM (Viton)

Einstellmöglichkeiten
S Innensechskant (SW 5), ohne Schutzkappe
T Innensechskant (SW 5), mit Schutzkappe
RP Handschraube aus Kunststoff