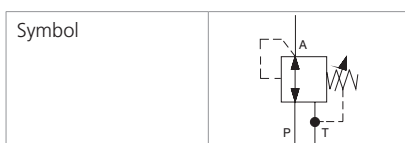


Technische Eigenschaften

- › Ausgezeichnete Stabilität über den Durchflussbereich, schnell ansprechend auf Druckänderungen
- › Kleine Hysterese, genaue Druckregelung und tiefe Druckverluste
- › Grosser Druckbereich bis 420 bar
- › Gehärtete Präzisionsteile
- › Einstellmöglichkeiten mit Innensechskant oder Handschraube
- › Standardausführung verzinkt mit Oberflächenschutz nach ISO 9227 (240 h Salznebelprüfetest)

Funktionsbeschreibung

Dieses direktgesteuerte Ventil wird zur Reduzierung des Systemdrucks eingesetzt und ist besonders für Anwendungen mit kleineren Volumenströmen und tieferen Drücken geeignet. Das Ventil funktioniert ebenfalls als Schutz vor hydraulischen Schocks und Druckspitzen, welche zum Tank entlastet werden.



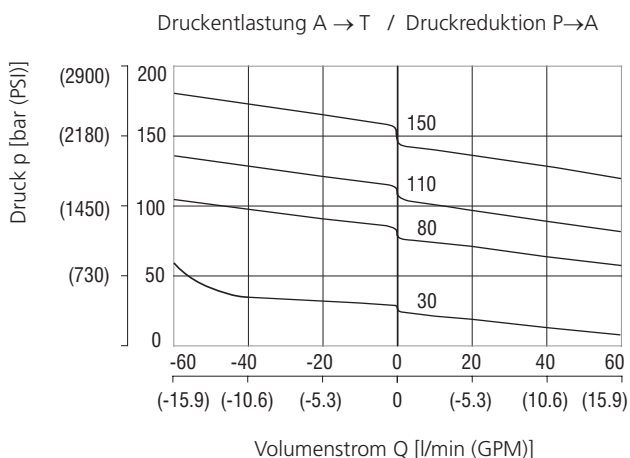
Technische Daten

Ventilgrösse / Formbohrung		7/8-14 UNF-2A / B3 (C-10-3)			
Max. Volumenstrom	l/min (GPM)	60 (15.9)			
Druckstufe		3	8	11	15
Max. Betriebsdruck	bar (PSI)	420 (6090)			
Druckreduktion Bereich (bei Q = 5 l/min)	bar (PSI)	10-30 (150-440)	20-80 (290-1160)	30-110 (440-1600)	40-150 (580-2180)
Max. Gegendruck (Anschluss T)	bar (PSI)	200 (3626)			
Fluidtemperaturbereich (NBR)	°C (°F)	-30 ... +100 (-22 ... 212)			
Fluidtemperaturbereich (FPM)	°C (°F)	-20 ... +120 (-4 ... 248)			
Masse	kg (lbs)	0.26 (0.57)			

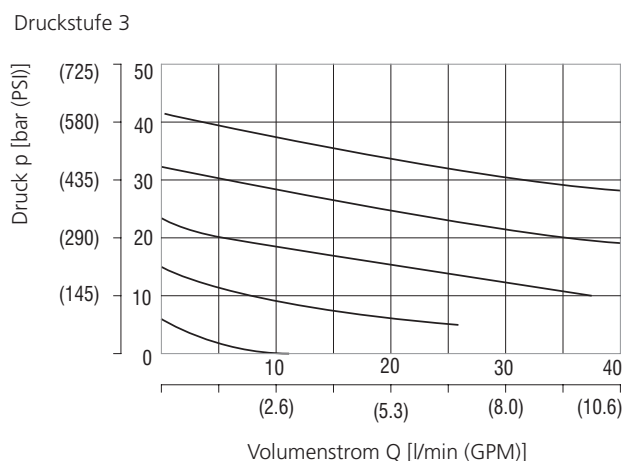
		Datenblatt	Typ
Allgemeine Informationen		GI_0060	Produkte und Betriebsbedingungen
Ventilgehäuse	In-line-Ausführung	SB_0018	SB-B3*
	Sandwichausf.	SB-04(06)_0028	SB-*-B3*
Formbohrungsdetails / Werkzeuge		SMT_0019	SMT-B3*
Ersatzteile		SP_8010	

Kenndaten gemessen bei $v = 32 \text{ mm}^2/\text{s}$ (156 SUS)

Druckreduktion / -entlastung in Abhängigkeit des Volumenstroms

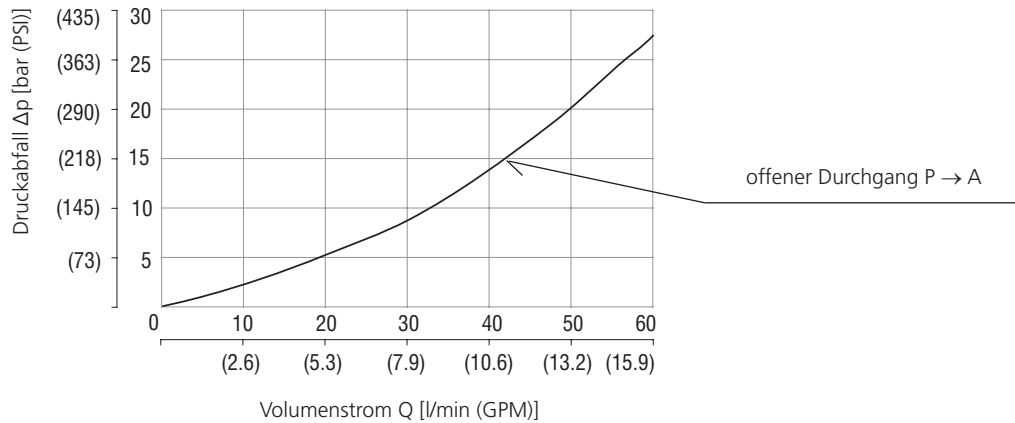


Minimaldruckreduktion in Abhängigkeit des Volumenstroms



Kenndaten gemessen bei $v = 32 \text{ mm}^2/\text{s}$ (156 SUS)

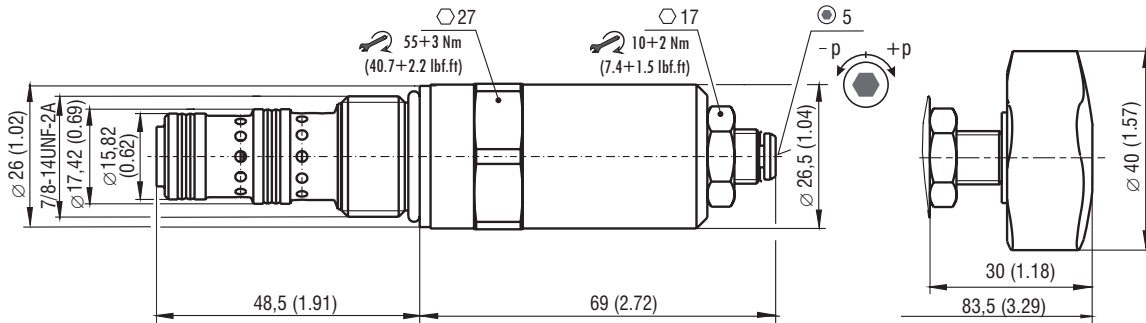
Druckabfall in Abhängigkeit des Volumenstroms



Abmessungen in Millimeter (Inch)

Modell S

Modell RP



Typenschlüssel

	SP2A-B3 / H	<input type="checkbox"/>	<input type="checkbox"/>	<input type="checkbox"/>	-	<input type="checkbox"/>
Druckreduzier- und entlastungsventil, Schieberbauweise, direktgesteuert						
Formbohrung 7/8-14 UNF (C-10-3)						
Modell High performance						
Druckreduktion Bereich (bei $Q = 5 \text{ l/min}$)						
10 - 30 bar (150 - 440 PSI)						3
20 - 80 bar (290 - 1160 PSI)						8
30 - 110 bar (440 - 1600 PSI)						11
40 - 150 bar (580 - 2180 PSI)						15
						S
						RP
						ohne Bezeichnung
						A
						B
						Oberflächenschutz verzinkt (ZnCr-3), ISO 9227 (240 h) verzinkt (ZnNi), ISO 9227 (520 h)
						Dichtung NBR FPM (Viton)
						Einstellmöglichkeiten Innensechskant (SW 5), ohne Schutzkappe Handschaube aus Plastik