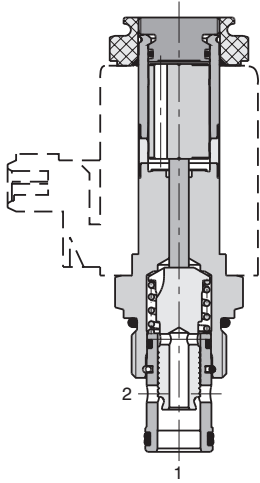
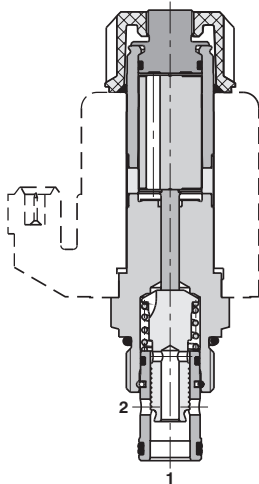


Lightline



High performance



Technische Eigenschaften

- › Gehärtete Präzisionsteile
- › Hohe Volumenstromleistung
- › Übertragung großer hydraulischer Leistung
- › Breite Auswahl an manuellen Betätigungsarten
- › Alle Anschlüsse druckbeaufschlagbar
- › Verschiedene Kolbentypen lieferbar
- › Spulen austauschbar innerhalb der SD*-B* Produktlinie
- › Standardausführung verzinkt mit Oberflächenschutz nach ISO 9227 (240 h Salznebelprüfertest)

Funktionsbeschreibung

2/2-Wegeventil in Ausführung einer direktgesteuerten Schieber-Einschraubpatrone für Hochdruckanwendungen. Das Ventil mit Anschlussgewinde 7/8-14 UNF wird hauptsächlich zur Steuerung der Ölzufuhr zu Aktuatoren eingesetzt. Die preisgünstige Version Lightline ist für Anwendungen mit einer geringeren erforderlichen Leistung vorgesehen.

| Modell | 2111 | 2112 |
|--------|------|------|
| Symbol | | |

Technische Daten

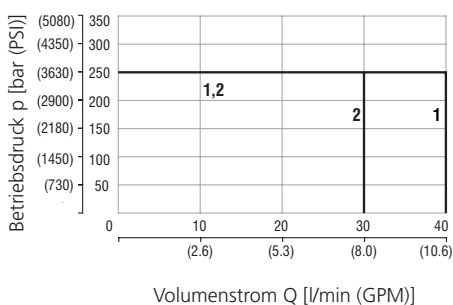
| Anschlussgewinde / Formbohrung | | 7/8-14 UNF-2A / B2 (C-10-2) | |
|--------------------------------|-------------|-----------------------------|----------------------|
| | | Lightline | High performance |
| Max. Volumenstrom | l/min (GPM) | 40 (10.6) | 55 (14.5) |
| Max. Betriebsdruck | bar (PSI) | 250 (3630) | 350 (5080) |
| Fluidtemperaturbereich (NBR) | °C (°F) | -30...60 (-22...140) | -30...80 (-22...176) |
| Fluidtemperaturbereich (FPM) | °C (°F) | -20...60 (-4...140) | -20...80 (-4...176) |
| Umgebungstemperaturbereich | °C (°F) | -30...50 (-22...122) | -30...80 (-22...176) |
| Toleranz der Nennspannung | % | AC, DC: ± 10 | AC, DC: ± 15 |
| Max. Schaltfrequenz | 1/h | 15 000 | |
| Gewicht ohne Spule | kg (lbs) | 0,22 (0.49) | 0,29 (0.64) |

| | | Datenblatt | Typ | |
|-------------------------------------|--------------------|----------------|----------------------------------|--------|
| Allgemeine Informationen | | GI_0060 | Produkte und Betriebsbedingungen | |
| Spulentypen | | C_8007 | C 19B* | C 22B* |
| Ventilgehäuse | Rohrleitungseinbau | SB_0018 | SB-B2* | |
| | Zwischenplatte | SB-04(06)_0028 | SB-*B2* | |
| Formbohrungsdetails / Formwerkzeuge | | SMT_0019 | SMT-B2* | |
| Ersatzteile | | SP_8010 | | |

Kenndaten gemessen bei v = 32 mm²/s (156 SUS)

Leistungskennlinien - Lightline

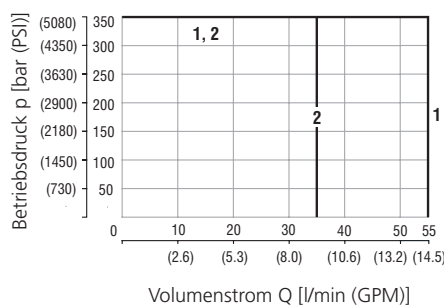
Öl 60 °C (140 °F) / Umgebungstemperatur
50 °C (122 °F) / Spannung U_n -10% (21.6 V DC)



| | Modell | Richtung |
|---|--------|----------|
| 1 | 2111 | 2→1 |
| 2 | 2112 | 2→1 |

Leistungskennlinien - High performance

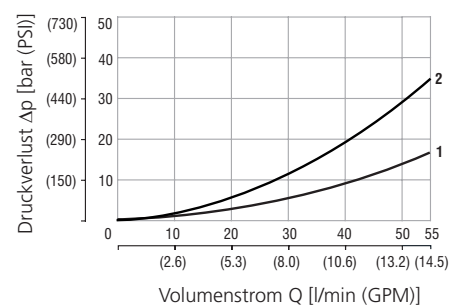
Öl 80 °C (176 °F) / Umgebungstemperatur
50 °C (122 °F) / Spannung U_n -10% (21.6 V DC)



| | Modell | Richtung |
|---|--------|----------|
| 1 | 2111 | 2→1 |
| 2 | 2112 | 2→1 |

Druckverlust in Abhängigkeit vom Volumenstrom

- Lightline, High performance

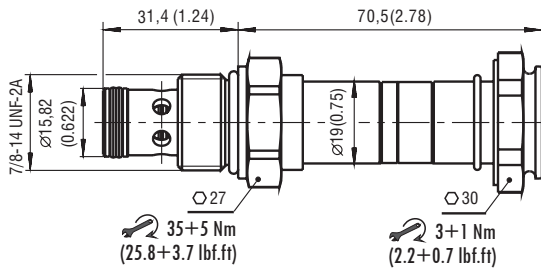


| | Modell | Richtung |
|---|--------|----------|
| 1 | 2111 | 2→1 |
| 2 | 2112 | 2→1 |

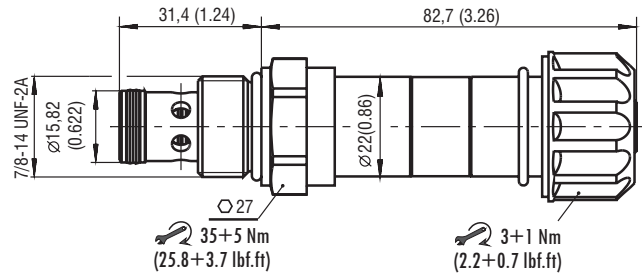
Auskunft über Leistungskennlinien außerhalb der dargestellten Bedingungen erteilt der technische Support.

Abmessungen in Millimeter (Inch)

Lightline



High performance



Manuelle Notbetätigung in Millimeter (Inch)

| ohne Bezeichnung - Standard | Bezeichnung M2 - Taste mit Gummischutzkappe | Bezeichnung M5 - Innensechskant (SW 2.5) | Bezeichnung M9 - ohne manuelle Notbetätigung |
|--|--|---|---|
| <p>L ~ 70,5 (2.78) H ~ 82,7 (3.26)</p> | <p>L ~ 82,0 (3.23) H ~ 100,0 (3.94)</p> | <p>L ~ 78,1 (3.07) H ~ 84,8 (3.34)</p> | <p>L ~ 70,5 (2.78) H ~ 82,7 (3.26)</p> |

Bei einer Fehlfunktion des Elektromagneten oder bei einem Stromausfall kann der Ventilkolben manuell betätigt werden, sofern der Druck in der Rückleitung 25 bar nicht übersteigt. Für andere manuelle Notbetätigungsarten kontaktieren Sie bitte unseren technischen Support.

Typenschlüssel

SD2E - B2 / -

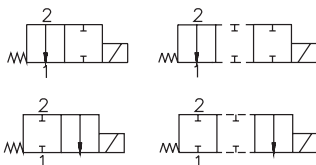
**2/2-Wegeventil, magnetbetätigt,
Schieberbauweise, direktgesteuert**

Formbohrung
7/8-14 UNF (C-10-2)

Modell
Lightline
High performance

L
H

Modell / Funktion



2I11

2I12

Oberflächenschutz
A verzinkt (ZnCr-3), ISO 9227 (240 h)
B verzinkt (ZnNi), ISO 9227 (520 h)

ohne Bezeichnung
V

Dichtung
NBR
FPM (Viton)

ohne Bezeichnung
M2
M5
M9

Manuelle Notbetätigung
Standard
Taste mit Gummischutzkappe
Innensechskant (SW 2,5)
ohne manuelle Notbetätigung