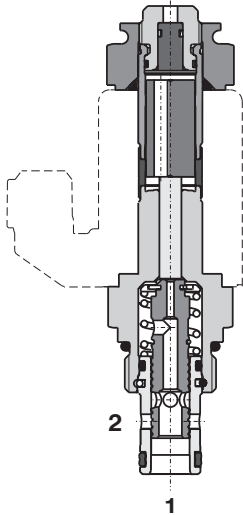
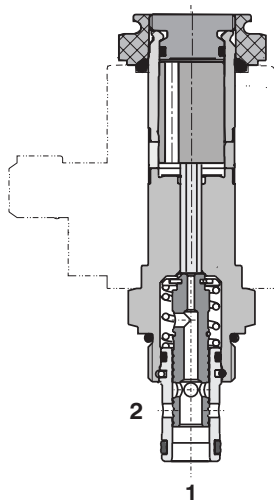


**Lightline**



**High performance**



**Technische Eigenschaften**

- › Gehärtete Präzisionsteile
- › Hohe Volumenstromleistung
- › Übertragung großer hydraulischer Leistung
- › Breite Auswahl an manuellen Betätigungsarten
- › Alle Anschlüsse druckbeaufschlagbar
- › Verschiedene Kolbentypen lieferbar
- › Spulen austauschbar innerhalb der SD\*-A\* Produktlinie
- › Standardausführung verzinkt mit Oberflächenschutz nach ISO 9227 (240 h Salznebelsprühltest)

**Funktionsbeschreibung**

2/2-Wegeventil in Ausführung einer direktgesteuerten Schieber-Einschraubpatrone für Hochdruckanwendungen. Das Ventil mit Anschlussgewinde 3/4-16 UNF wird hauptsächlich zur Steuerung der Ölzufuhr zu Aktuatoren eingesetzt. Die preisgünstige Version Lightline ist für Anwendungen mit einer geringeren erforderlichen Leistung vorgesehen.

Modell	2111	2112
Symbol		

**Technische Daten**

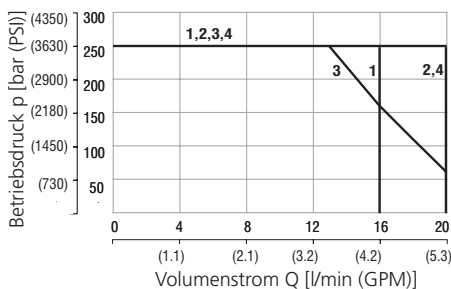
Anschlussgewinde / Formbohrung	3/4-16 UNF-2A / A2 (C-8-2)		
		Lightline	High performance
Max. Volumenstrom	l/min (GPM)	20 (5.3)	30 (7.9)
Max. Betriebsdruck	bar (PSI)	250 (3630)	350 (5080)
Fluidtemperaturbereich (NBR)	°C (°F)	-30...60 (-22...140)	-30...80 (-22...176)
Fluidtemperaturbereich (FPM)	°C (°F)	-20...60 (-4...140)	-20...80 (-4...176)
Umgebungstemperaturbereich	°C (°F)	-30...50 (-22...122)	-30...80 (-22...176)
Toleranz der Nennspannung	%	DC ± 10	AC, DC: ± 15
Max. Schaltfrequenz	1/h	15 000	
Gewicht ohne Spule	kg (lbs)	0,14 (0.31)	0,20 (0.44)

	Datenblatt	Typ	
Allgemeine Informationen	GI_0060	Produkte und Betriebsbedingungen	
Spulentypen	C_8007	C 14B*	C 19B*
Ventilgehäuse	Rohrleitungseinbau	SB-A2*	
	Zwischenplatte	SB-*A2*	
Formbohrungsdetails / Formwerkzeuge	SMT_0019	SMT-A2*	
Ersatzteile	SP_8010		

**Kenndaten** gemessen bei  $v = 32 \text{ mm}^2/\text{s}$  (156 SUS)

**Leistungskennlinien - Lightline**

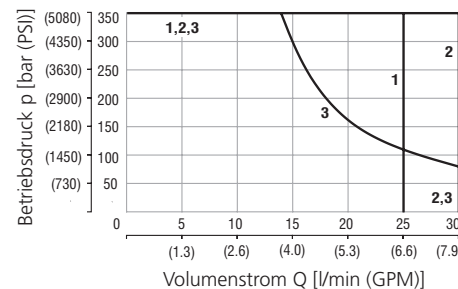
Öl 60 °C (140 °F) / Umgebungstemperatur  
50 °C (122 °F) / Spannung  $U_n$  -10% (21.6 V DC)



	Modell	Richtung
1	2112	2→1
2	2112	1→2
3	2111	1→2
4	2111	2→1

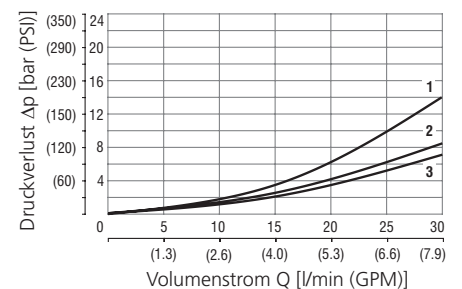
**Leistungskennlinien - High performance**

Öl 80 °C (176 °F) / Umgebungstemperatur  
50 °C (122 °F) / Spannung  $U_n$  -10% (21.6 V DC)



	Modell	Richtung
1	2112	2→1
2	2111	2→1
3	2111	1→2

**Druckverlust in Abhängigkeit vom Volumenstrom**  
- Lightline, High performance

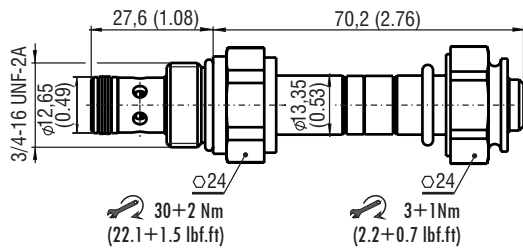


	Modell	Richtung
1	2112	1→2
2	2111	1→2
3	2111	2→1

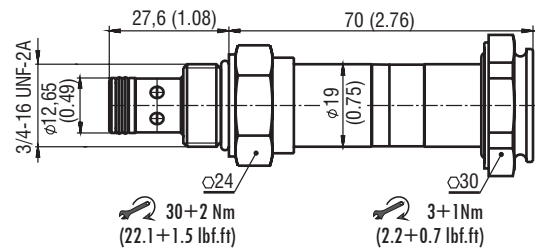
Auskunft über Leistungskennlinien außerhalb der dargestellten Bedingungen erteilt der technische Support.

**Abmessungen in Millimeter (Inch)**

**Lightline**



**High performance**



**Manuelle Notbetätigung in Millimeter (Inch)**

ohne Bezeichnung - Standard	Bezeichnung M2 - Taste mit Gummischutzkappe	Bezeichnung M4 - Handschraube (nur für High performance)	Bezeichnung M5 - Innensechskant (SW 2.5)	Bezeichnung M9 - ohne manuelle Notbetätigung
 L ~ 70,2 (2.63) H ~ 70,0 (2.76)	 L ~ 81,7 (3.22) H ~ 81,5 (3.21)	 H ~ 89,6 (3.53)	 L ~ 77,2 (3.04) H ~ 77,6 (3.06)	 L ~ 67,2 (2.65) H ~ 70,0 (2.76)

Bei einer Fehlfunktion des Elektromagneten oder bei einem Stromausfall kann der Ventilkolben manuell betätigt werden, sofern der Druck in der Rückleitung 25 bar nicht übersteigt. Für andere manuelle Notbetätigungsarten kontaktieren Sie bitte unseren technischen Support.

**Typenschlüssel**

**SD2E-A2 /**     -

**2/2-Wegeventil, magnetbetätigt, Schieberbauweise, direktgesteuert**

**Formbohrung**  
3/4-16 UNF (C-8-2)

**Modell**  
Lightline  
High performance

**Modell / Funktion**

2I11

2I12

**Oberflächenschutz**  
A verzinkt (ZnCr-3), ISO 9227 (240 h)  
B verzinkt (ZnNi), ISO 9227 (520 h)

**Dichtung**  
ohne Bezeichnung  
V

NBR  
FPM (Viton)

**Manuelle Notbetätigung**  
Standard  
Taste mit Gummischutzkappe  
M2 Handschraube (nur für High performance)  
M4 Innensechskant (SW 2,5)  
M5 ohne manuelle Notbetätigung  
M9