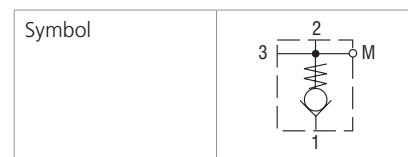


### Technische Eigenschaften

- › Gehärtete Präzisionsteile
- › Scharf geschliffene Ventilsitze für verschmutzungstoleranten Betrieb
- › Leckagefreies Schliessen für schnelle Zyklen und lange Standzeiten
- › Mit Innengewinde G 1/4" oder SAE
- › Standardausführung verzinkt mit Oberflächenschutz nach ISO 9227 (240 h Salznebelprühtest)

### Funktionsbeschreibung

Das Rückschlagventil ist für den Einbau in eine 3-Wege Formbohrung vorgesehen. Das Ventil gewährleistet eine freie Strömung in der Durchflussrichtung 1 → 2,3, in der umgekehrten Richtung ist gesperrt. Der Öffnungsdruck ist abhängig von der Federsteifigkeit. Der integrierte Messanschluss M ermöglicht eine Drucküberwachung an der Ausgangsseite des Ventils (2) mit einem angeschlossenen Manometer oder Drucksensor.



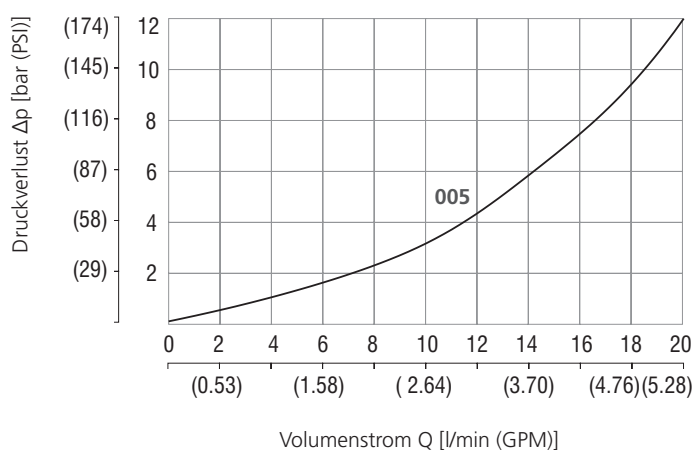
### Technische Daten

Anschlussgewinde / Formbohrung		3/4-16 UNF-2A / A3 (C-8-3)
Max. Volumenstrom	l/min (GPM)	20 (5.3)
Max. Betriebsdruck	bar (PSI)	350 (5100)
Öffnungsdruck	bar (PSI)	0,5 (7.3)
Fluidtemperaturbereich (NBR)	°C (°F)	-30 .... +100 (-22 ... +212)
Fluidtemperaturbereich (FPM)	°C (°F)	-20 .... +120 (-4 ... +248)
Gewicht	kg (lbs)	0,05 ( 0.11)

	Datenblatt	Typ
Allgemeine Informationen	HD 0060	Produkte und Betriebsbedingungen
Ventilgehäuse	Rohrleitungseinbau	SB-A3*
	Zwischenplatte	SB-*A3*
Formbohrungsdetails / Formwerkzeuge	HD 0019	SMT-A3*
Ersatzteile	HD 8010	

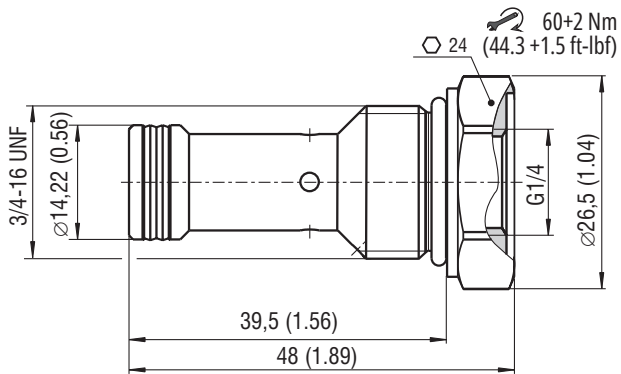
### Kenndaten gemessen bei $v = 32 \text{ mm}^2/\text{s}$ (156 SUS)

#### Druckverlust in Abhängigkeit vom Volumenstrom

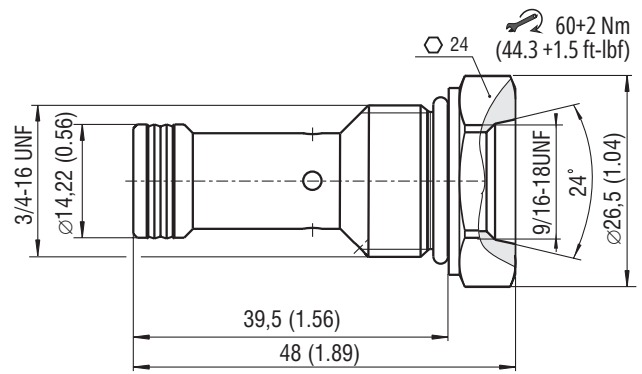


Abmessungen in Millimeter (Inch)

Modell G



Modell S



Typenschlüssel

