

Technische Eigenschaften

- › Gehärtete Präzisionsteile
- › Scharf geschliffene Ventilsitze für verschmutzungstoleranten Betrieb
- › Leckagefreies Schließen für schnelle Zyklen und lange Standzeiten
- › Hohe Volumenstromleistung
- › Ventil mit verschiedenen Vorspannfedern erhältlich für optimale Gegendruckeinstellung
- › Standardausführung verzinkt mit Oberflächenschutz nach ISO 9227 (520 h Salznebelsprühtest)

Funktionsbeschreibung

Einschraubpatrone mit integriertem Kugelsitzrückschlagventil, die als Sperr- oder Lasthalteventil verwendet werden kann. Das Ventil verfügt über eine Vorspannfeder, welche den Kanal verschließt bis der Druck im Anschluss 1 den Öffnungsdruck übersteigt und der Durchfluss nach Anschluss 2 freigegeben wird.



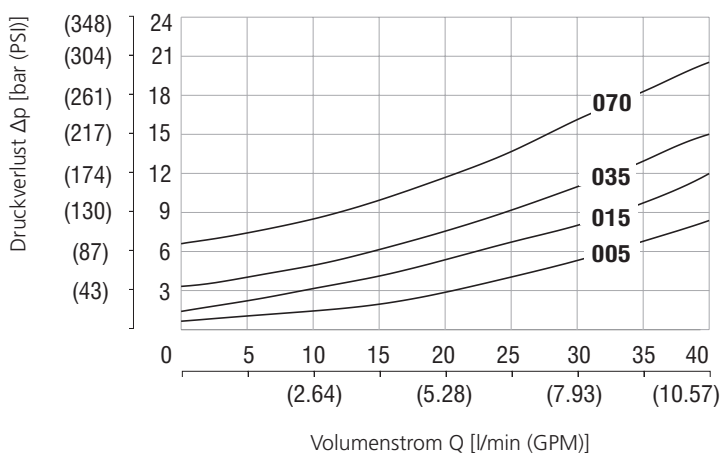
Technische Daten

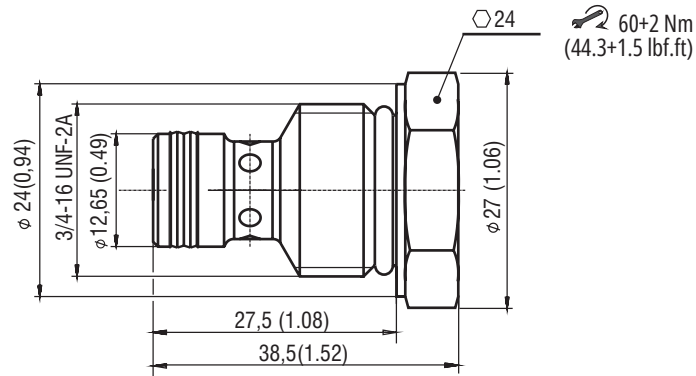
Anschlussgewinde / Formbohrung		3/4-16 UNF-2A / A2 (C-8-2)			
Max. Volumenstrom	l/min (GPM)	40 (10.6)			
Max. Betriebsdruck	bar (PSI)	420 (6100)			
Öffnungsdruck	bar	0,5	1,5	3,5	7,0
	(PSI)	(7.3)	(21.8)	(50.8)	(101.5)
Fluidtemperaturbereich (NBR)	°C (°F)	-30 +100 (-22 ... +212)			
Fluidtemperaturbereich (FPM)	°C (°F)	-20 +120 (-4 ... +248)			
Gewicht	kg (lbs)	0,06 (0.13)			

		Datenblatt	Typ
Allgemeine Informationen		HD 0060	Produkte und Betriebsbedingungen
Ventilgehäuse	Rohrleitungseinbau	HD 0018	SB-A2*
	Zwischenplatte	HD 0028	SB-*A2*
Formbohrungsdetails / Formwerkzeug		HD 0019	SMT-A2*
Ersatzteile		HD 8010	

Kenndaten gemessen bei $v = 32 \text{ mm}^2/\text{s}$ (156 SUS)

Druckverlust in Abhängigkeit vom Volumenstrom





Typenschlüssel

SC1F - A2 / H				- B
Rückschlagventil, Kugelsitzbauweise				
Formbohrung 3/4-16 UNF (C-8-2)				
Modell High performance				
				Oberflächenschutz verzinkt (ZnNi), ISO 9227 (520 h)
				Dichtung NBR V FPM (Viton)
				Öffnungsdruck ohne Feder 0,2 bar (2.9 PSI) 0,5 bar (7.3 PSI) 1,5 bar (21.8 PSI) 3,5 bar (50.8 PSI) 7,0 bar (101.5 PSI)
				ohne Bezeichnung V
				000 002 005 015 035 070