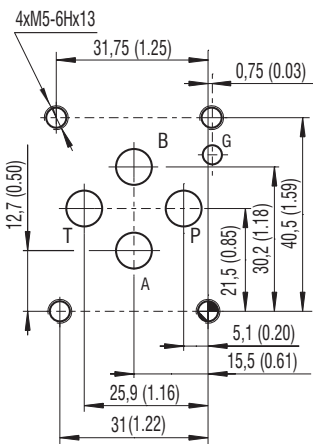




Technische Eigenschaften

- › Handbetätigtes Wegeventil (Hebel), Anschlussmaße nach ISO 4401, DIN 24340 (CETOP 03)
- › Übertragung von hoher hydraulischer Leistung bis 350 bar, min. Druckverlust
- › Kosteneinsparung durch Gehäuse mit drei Kammern
- › Handhebel mit Betätigungselement in 90° Schritten drehbar für maximale Einbauflexibilität
- › Breite Auswahl an austauschbaren Kolbentypen
- › Ausführung mit Rückstellfedern, sowie ohne Rückstellfedern, mit Einrasten aller Kolbenpositionen
- › In der Standardausführung ist das Ventilgehäuse phosphatiert, um einen grundlegenden Korrosionsschutz zu gewährleisten und die Lackierung vorzubereiten. Die Stahlteile sind verzinkt mit 240 h Korrosionsschutz in NSS nach ISO 9227
- › Optional, für anspruchsvolle Anwendungen, können das Gehäuse sowie die Stahlteile mit 520 h in NSS verzinkt werden

ISO 4401-03-02-0-05



Anschlüsse P, A, B, T - max. \varnothing 7.5 mm (0.29 in)

Modell	Z11	R11	J15
Symbol			

Technische Daten

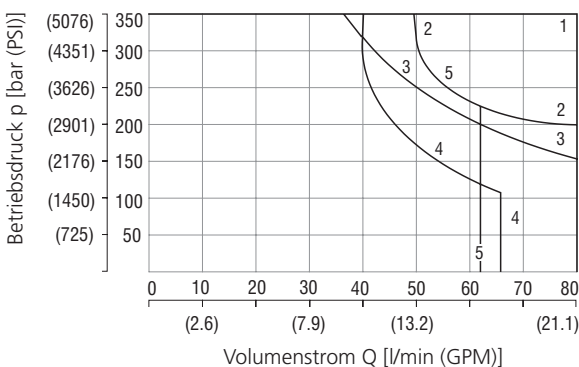
Nenngröße	06 (D03)	
Max. Volumenstrom	l/min (GPM)	80 (21.1)
Max. Betriebsdruck Anschlüsse P, A, B	bar (PSI)	350 (5100)
Max. Betriebsdruck Anschluss T	bar (PSI)	100 (1450)
Betätigungskraft	N (lbf)	< 50 (11.2)
Fluidtemperaturbereich (NBR)	°C (°F)	-30 ... +100 (-22 ... +212)
Fluidtemperaturbereich (FPM)	°C (°F)	-20 ... +120 (-4 ... +248)
Standzeit	Zyklen	10 ⁶
Gewicht	kg (lbs)	1.6 (3.53)

	Datenblatt	Typ
Allgemeine Informationen	HD 0060	Produkte und Betriebsbedingungen
Anschlussmaße	HD 0019	NG 06
Ersatzteile	HD 8010	

Kenndaten gemessen bei $v = 32 \text{ mm}^2/\text{s}$ (156 SUS)

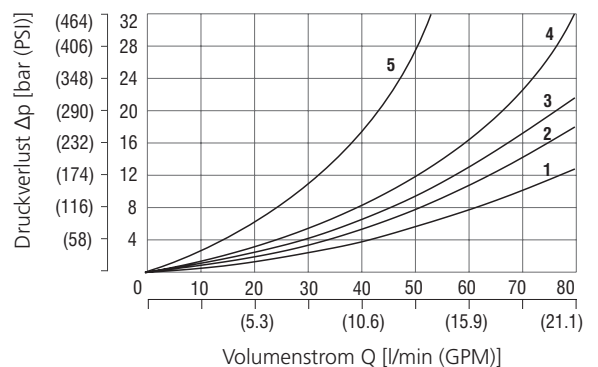
Leistungskennlinien

Leistungskennlinien bei max. hydraulischer Leistung und nominaler Hebelkraft.



A51	3	H11	3	R11	1
B11	5	H15	1	Y11	2
B15	1	J15	1	Y15	1
C11	4	J75	1	Z11	1
C15	1			Z15	1

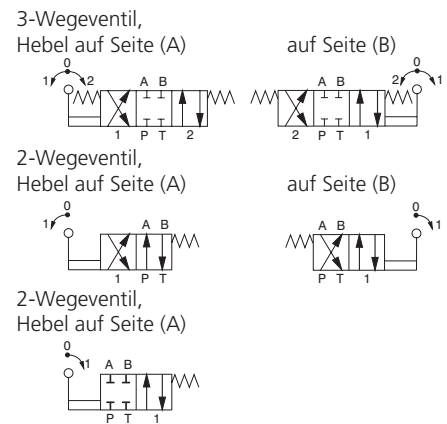
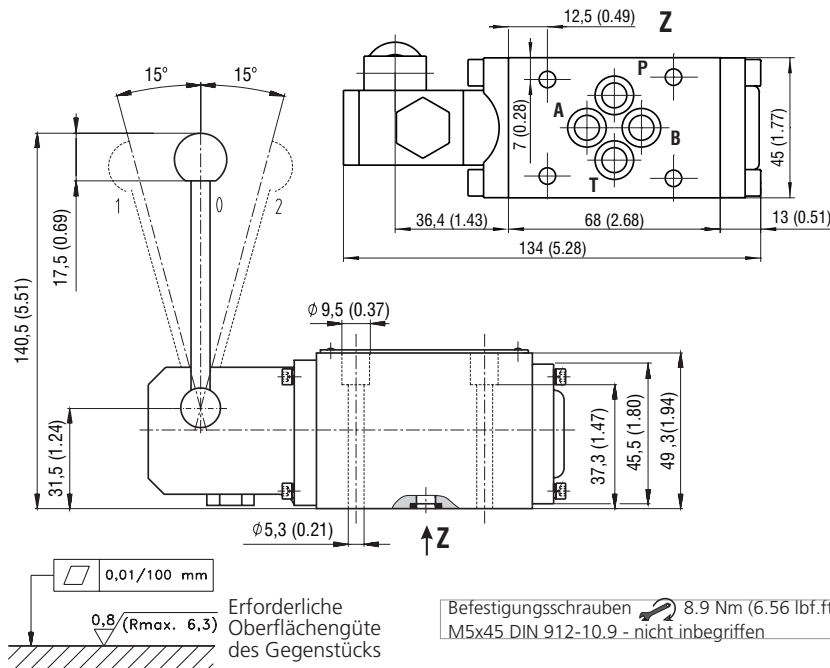
Druckverlust in Abhängigkeit vom Volumenstrom



	P-A	P-B	A-T	B-T	P-T
Z11, Z15, B11, B15, R11, J15	2	2	3	3	
C11, C15	3	3	4	3	5
H11, H15	2	2	2	2	3
Y11, Y15	2	2	2	2	
A51, J75	2	2			

Auskunft über Leistungskennlinien außerhalb der dargestellten Bedingungen erteilt der technische Support. Zulässige Leistungskennlinien können unter Umständen beträchtlich tiefer liegen bei Betrieb mit nur einem Kanal (A oder B gestopft oder ohne Volumenstrom).

Abmessungen in Millimeter (Inch)

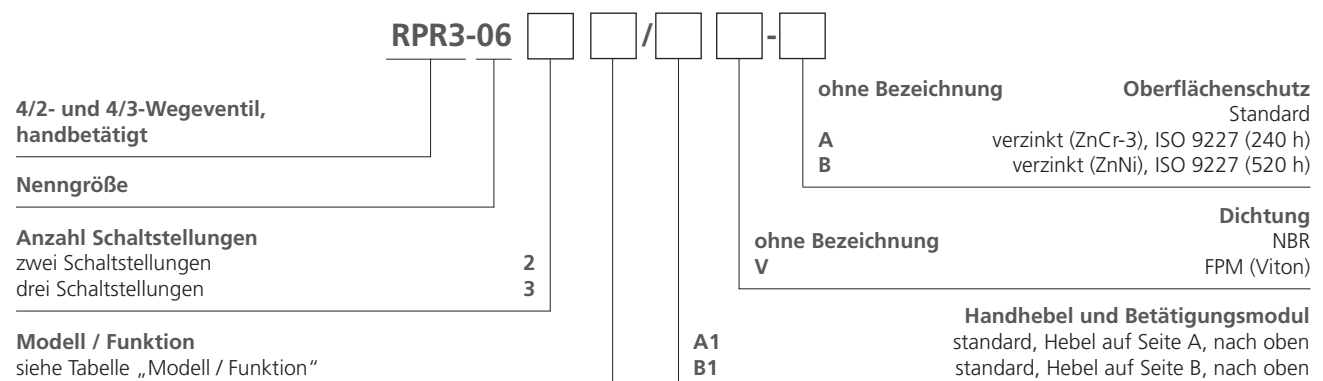


Handhebel und Betätigungselement sind in der häufig verwendeten Standardorientierung gezeigt. Beide Teile sind in 90° Schritten drehbar. Auskunft über andere Anordnungen von Hebel und Betätigungselement erteilt der technische Support.

Modell / Funktion

Typ	Symbol	Übergang	Typ	Symbol	Übergang	Typ	Symbol	Übergang
Z11			B15			X11		
C11			Y14			X21		
H11			Z21			C55		
Y11			H11			Z15		
B11			C51			Z55		
L21			Z11			Y55		
Z15			H51			J15		
C15			Y11			J75		
H15			R11			R25		
Y15			A51			X15		
			R21					

Typenschlüssel



Die Tabelle „Modell/Funktion“ dient als eine Übersicht der bevorzugten, häufig produzierten Standardtypen. Es sind auch weitere Ventilmodelle in Spezialausführungen erhältlich. Auskunft erteilt der technische Support.