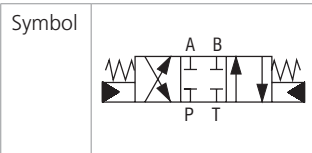
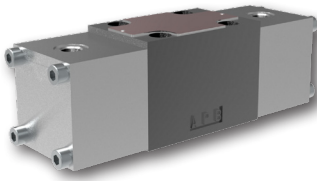


4/2- und 4/3-Wegeventil, hydraulisch betätigt

RPH2-06

NG 06 (D03) • Q_{max} 80 l/min (21 GPM) • p_{max} 350 bar (5100 PSI)



Technische Eigenschaften

- › Direktgesteuertes, hydraulisch betätigtes Wegeventil mit Anschlussmaßen nach ISO 4401, DIN 24340 (CETOP 03)
- › Übertragung von hoher hydraulischer Leistung bis 350 bar, min. Druckverlust
- › Gehäuse mit fünf Kammern reduziert die Abhängigkeit der Funktion von der Viskosität
- › Betätigungselemente links und rechts in 90° Schritten drehbar, maximale Flexibilität beim Einbau.
- › Breite Auswahl an austauschbaren Kolbentypen
- › Verbindung für hydraulischen Betrieb M10x1, G1/8 und 7/16-20 UNF-2B (SAE-4)
- › In der Standardausführung ist das Ventilgehäuse phosphatiert, um einen grundlegenden Korrosionsschutz zu gewährleisten und die Lackierung vorzubereiten. Die Stahlteile sind verzinkt mit 240 h Korrosionsschutz in NSS nach ISO 9227
- › Optional, für anspruchsvolle Anwendungen, können das Gehäuse sowie die Stahlteile mit 520 h in NSS verzinkt werden

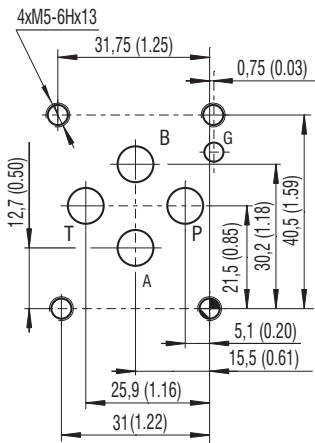
Funktionsbeschreibung

Dieses hydraulisch betätigte Wegeventil wird häufig als Start-, Stop- oder Wegesteuerventil eingesetzt. Das Ventil besteht aus einem Gehäuse, einem Schieber, der von zwei Federn zentriert wird, und zwei hydraulischen Betätigungselementen links und rechts. Diese Wegeventile sind in Ausführungen mit zwei oder drei Positionen verfügbar (siehe Tabelle der verschiedenen Modelle unten).

Technische Daten

Nenngröße	06 (D03)	
Max. Volumenstrom	l/min (GPM)	80 (21.1)
Max. Betriebsdruck in Anschlüssen P, A, B	bar (PSI)	350 (5080)
Max. Betriebsdruck im Anschluss T	bar (PSI)	130 (1890)
Min. Steuerdruck bei der max. Ventilleistung	bar (PSI)	30 (440) + p(T)*
Max. Steuerdruck	bar (PSI)	160 (2320)
Steuervolumen	cm ³ (cu.in)	0.5 (0.03)
Fluidtemperaturbereich (NBR)	°C (°F)	-30 ... +100 (-22 ... +212)
Fluidtemperaturbereich (FPM)	°C (°F)	-20 ... +120 (-4 ... +248)
Gewicht	Ventil mit 1 Elektromagnet	kg (lbs)
	Ventil mit 2 Elektromagneten	kg (lbs)
		1.6 (3.53)
		2.7 (5.70)
	Datenblatt	Typ
Allgemeine Informationen	HD 0060	Produkte und Betriebsbedingungen
Anschlussmaße	HD 0019	NG 06
Ersatzteile	HD 8010	

ISO 4401-03-02-0-05



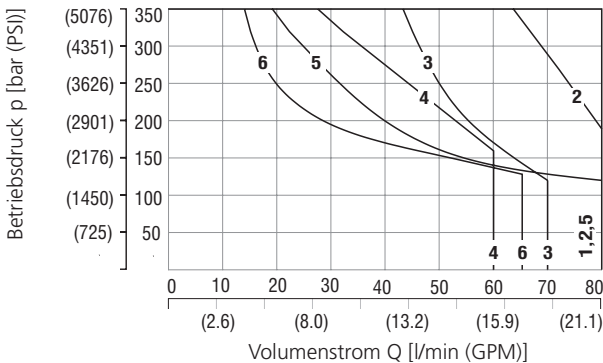
Anschlüsse P, A, B, T - max. Ø7.5 mm (0.29 in)

*Der Steuerdruck, erforderlich für die Umschaltung des Kolbens, ist abhängig von der hydraulischen Leistung des Ventils (von der Durchflussmenge und dem Betriebsdruck), vom Kolbentyp und dem Druck in T-Kanal. Der Steuerdruck kann einen Wert von einem Mindestwert von einigen bar bis zum zulässigen Maximalwert von 160 bar erreichen. Steigender Druck im T-Kanal erhöht den erforderlichen Steuerdruck im Verhältnis 1:1. Um die Grundstellung des Kolbens zu erreichen, sollte der Betätigungsteil drucklos entlastet werden.

Kenndaten gemessen bei $v = 32 \text{ mm}^2/\text{s}$ (156 SUS)

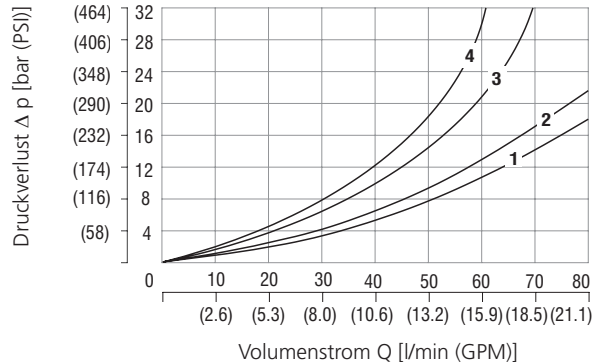
Leistungskennlinien

Leistungskennlinien bei max. hydraulischer Leistung und min. Steuerdruck



H11	1	J15	3	C51	1	A51	5
H51	1	R11	4	Z11	2	Y11	6
C11	1	X11	4	Z51	2	Y51	6

Druckverlust in Abhängigkeit vom Volumenstrom

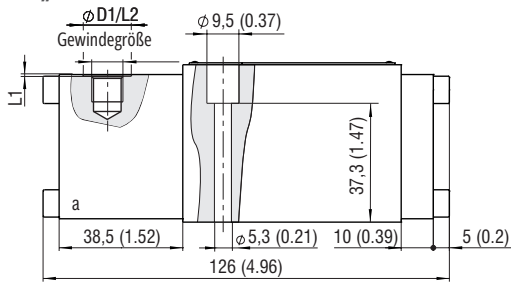


	P-A	P-B	A-T	B-T	P-T		P-A	P-B	A-T	B-T	P-T
Z11, R11, X11, J15	1	1	2	2		C51	3			4	2
C11	3	3	3	4	2	Z51		1	2		
H11, H51	1	1	1	1	2	A51	1	1			
Y11	1	1	1	1		Y51		1	1		

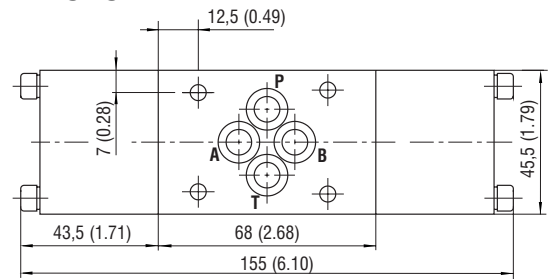
Auskunft über Leistungskennlinien außerhalb der dargestellten Bedingungen erteilt der technische Support. Zulässige Leistungskennlinien können unter Umständen beträchtlich tiefer liegen bei Betrieb mit nur einem Kanal (A oder B gestopft oder ohne Volumenstrom).

Abmessungen in Millimeter (Inch)

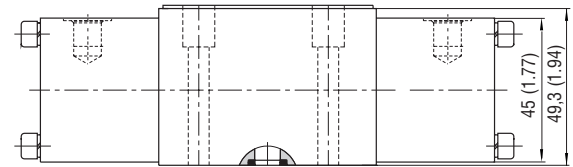
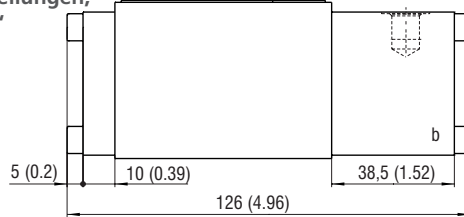
Ventil mit zwei Schaltstellungen,
Betätigungselement „a“



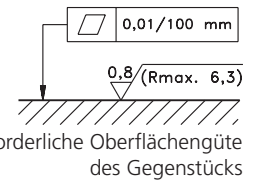
Ventil mit drei Schaltstellungen,
zwei Betätigungselemente



Ventil mit zwei Schaltstellungen,
Betätigungselement „b“



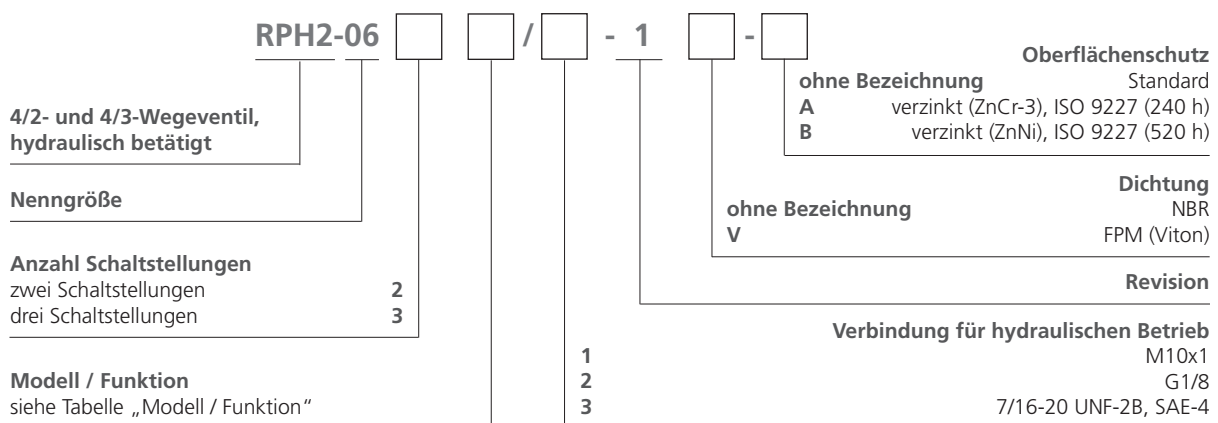
Gewinde	∅ D1	L1	L2
M10x1, G1/8	15,5 (0.61)	1 (0.04)	8 (0.32)
7/16-20 UNF-2B, SAE-4	21 (0.83)	0,8 (0.03)	14 (0.55)



Modell / Funktion

Typ	Symbol	Übergang	Typ	Symbol	Übergang
Z11			C51		
C11			H51		
H11			Y51		
Y11			Y11		
L21			H11		
R11			X11		
A51			Z11		
Z51			J15		

Typenschlüssel



Befestigungsschrauben M5x45 DIN 912-10.9 oder Stifte müssen separat bestellt werden.
Das Anzugsmoment ist 14+1 Nm (10.3+0.7 lbf.ft).
Nebst den gezeigten, häufig verwendeten Ventilmodellen sind Spezialausführungen erhältlich.
Auskunft erteilt der technische Support.