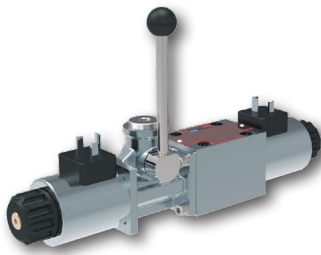


Wegeventil mit zusätzlicher Handhebel-Betätigung, magnetbetätigt

RPER3-06

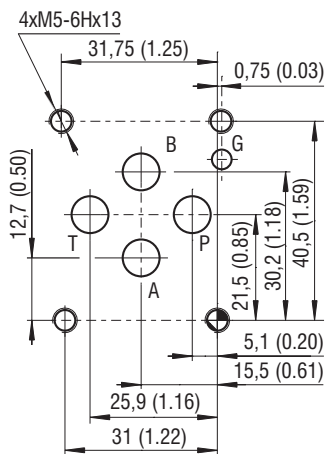
NG 06 (D03) • Q_{max} 80 l/min (21 GPM) • p_{max} 350 bar (5100 PSI)



Technische Eigenschaften

- › Handhebel für magnetbetätigte ON-OFF Ventile des Typs RPE3-06 (Datenblatt HD 4010) mit NG 06 und Anschlussmaßen nach ISO 4401, DIN 24340 (CETOP 03)
- › Mit dem Handhebel dürfen die Ventile nur betätigt werden, wenn die Elektromagneten ausgeschaltet sind, z.B. als Notbetätigung, bei el. Störungen oder Wartungsarbeiten.
- › Flexible Installation, Hebel und Betätigungselement können in 90° Schritten gedreht verbaut werden
- › Wenn das Ventil elektrisch betätigt wird, bleibt der Hebel in der neutralen Mittelstellung
- › Die Leistung des Ventils wird durch die Handhebelbetätigung nicht beeinträchtigt
- › In der Standardausführung ist das Ventilgehäuse phosphatiert, um einen grundlegenden Korrosionsschutz zu gewährleisten und die Lackierung vorzubereiten. Die Stahlteile sind verzinkt mit 240 h Korrosionsschutz in NSS nach ISO 9227
- › Optional, für anspruchsvolle Anwendungen, können das Gehäuse sowie die Stahlteile mit 520 h in NSS verzinkt werden

ISO 4401-03-02-0-05



Anschlüsse P, A, B, T - max. \varnothing 7,5 mm (0.9 in)

Technische Daten

| | | |
|---------------------------------------|-----------------|----------------------------------|
| Nenngröße | 06 (D03) | |
| Max. Volumenstrom | l/min (GPM) | 80 (21.1) |
| Max. Betriebsdruck Anschlüsse P, A, B | bar (PSI) | 350 (5080) |
| Max. Betriebsdruck Anschluss T | bar (PSI) | 100 (1450) |
| Fluidtemperaturbereich (NBR) | °C (°F) | -30 ... +80 (-22 ... +176) |
| Fluidtemperaturbereich (FPM) | °C (°F) | -20 ... +80 (-4 ... +176) |
| Umgebungstemperaturbereich | °C (°F) | -30 ... +50 (-22 ... +122) |
| Standzeit | Zyklen | 10 ⁶ |
| Nennspannung | % | AC: ±10 DC: ±10 |
| Max. Schaltfrequenz | 1/h | 10 000 |
| Hebeleigenschaften | | |
| Max. Bewegungswinkel | Grad | ±20 |
| Arbeitswinkel | | ±12 bis 20 |
| Betätigungskraft | N (lbf) | 40 (29.5) |
| Gewicht der Hebeleinheit | kg (lbs) | 0,59 (1.3) |
| | Datenblatt | Typ |
| Allgemeine Informationen | | |
| Spulentypen / Stecker | GI_0060 | Produkte und Betriebsbedingungen |
| Anschlussmaße | C_8007 / K_8008 | C22B* / K* |
| Ersatzteile | SMT_0019 | NG 06 |
| | SP_8010 | |

Typenschlüssel

RPER3-06 [] [] / [] [] [] [] / [] - [] - []

4/2 und 4/3-Wegeventil mit zusätzlicher Handhebel-Betätigung, magnetbetätigt

Nenngröße

Anzahl Schaltstellungen

zwei **2**
drei **3**

Modell / Funktion

siehe Tabelle "Modell / Funktion"

Nennspannung der Elektromagneten

(am Spulenanschluss)

12 V DC / 2,72 A **01200**
24 V DC / 1,29 A **02400**
27 V DC / 1,07 A **02700**
205 V DC / 0,15 A **20500**
24 V AC / 1,56 A / 50 (60) Hz **02450**
120 V AC / 0,26 A / 60 Hz **12060**
230 V AC / 0,15 A / 50 (60) Hz **23050**

Bei Wegeventilen mit zwei Elektromagneten muss der eine Elektromagnet spannungsfrei sein, bevor der andere bestromt werden darf.

Bei AC Spannungsversorgung Spulen mit Stecker E5 verwenden.

Elektromagnet mit anderen Spannungsversorgungsbereichen finden sich auf dem Datenblatt C_8007.

Die magnetbetätigten Ventile werden ohne Stecker geliefert. Erhältliche Stecker befinden sich auf dem Datenblatt K_8008.

Die Düse für den Einbau in Kanal P kann separat nach dem Datenblatt HD_8010 (Ersatzteile) bestellt werden.

Befestigungsschrauben M5 x 45 DIN 912-10.9 oder Stifte müssen separat bestellt werden.

Oberflächenschutz
Standard
ohne Bezeichnung
A verzinkt (ZnCr-3), ISO 9227 (240 h)
B verzinkt (ZnNi), ISO 9227 (520 h)

Hebellänge
Standard 102 mm
ohne Bezeichnung

Anordnung des Hebels und des Betätigungselements
A19 Standard, Hebel auf Seite A, nach oben
B19 Standard, Hebel auf Seite B, nach oben

Dichtung
NBR
V FPM (Viton)
ohne Bezeichnung

Manuelle Übersteuerung des Betätigungssystems
Standard
ohne Bezeichnung

Stecker
EN 175301-803-A
E1 E1 mit Löschdiode
E2 AMP Junior Timer - axiale Richtung (2 Pin)
E3A E3A mit Löschdiode
E4A EN 175301-803-A mit integriertem Gleichrichter
E5 Lose Leiter (zwei isolierte Drähte)
E8 E8 mit Löschdiode
E9 Deutsch DT04-2P - axiale Richtung (2 Pin)
E12A E12A mit Löschdiode
E13A

Das Anzugsmoment ist 8,9+1 Nm (6.56+0.7 lbf.ft)
Nebst den häufig verwendeten, dargestellten Versionen sind weitere Spezialausführungen realisierbar. Auskunft erteilt der technische Support.

Details zu Leistungskennlinien und Druckverlusten befinden sich auf dem Datenblatt HD 4010 des Ventils RPE3-06.

Modell / Funktion

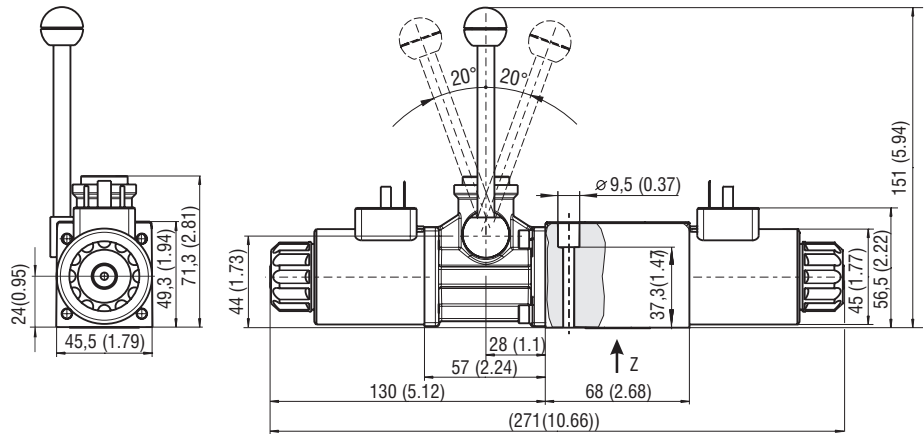
| Typ | Symbol | Übergang | Typ | Symbol | Übergang |
|-----|--------|----------|-----|--------|----------|
| Z11 | | | R11 | | |
| C11 | | | H51 | | |
| H11 | | | | | |
| Y11 | | | | | |

Abmessungen in Millimeter (Inch)

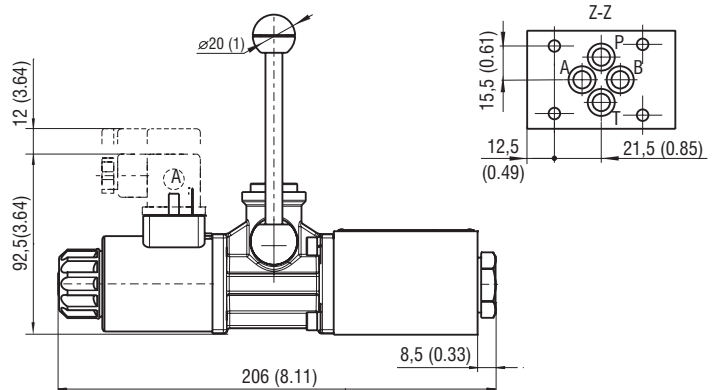


Das Ventil darf mit dem Handhilfshebel nicht betätigt werden, während einer der Elektromagneten eingeschaltet.

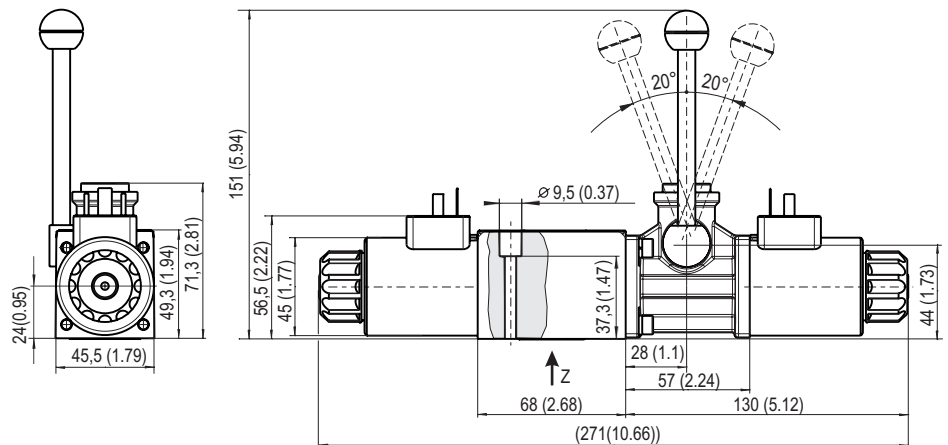
RPER3-063*A19



RPER3-062*/A19

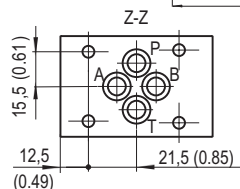


RPER3-063*/B19



Handhebel und Betätigungselement sind in der am häufigsten verwendeten Anordnung (wie geliefert) dargestellt. Beide Elemente können in 90° Inkrementen gedreht verbaut werden. Auskunft über andere Anordnungsmöglichkeiten erteilt der technische Support.

Befestigungsschrauben 8,9+1 Nm (6.56+0.7 lbf.ft)
M5x45 DIN 912-10.9



0,01/100 mm
0,8 (Rmax. 6,3)
Erforderliche Oberflächengüte des Gegenstücks