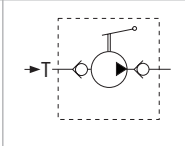



Technische Eigenschaften

- › Hebel drücken, um Druck zu erzeugen
- › Einfache und zuverlässige Konstruktion
- › Druck- und ansaugseitige Rückschlagventile
- › Handhebel kann 360° gedreht werden, um in den verfügbaren Platz zu passen
- › Optionale Staubmanschette
- › Standardausführung verzinkt mit Oberflächenschutz nach ISO 9227 (240 h Salznebelprühtest)

Funktionsbeschreibung

Symbol


RCA-A2, drücken, um Druck zu erzeugen

Diese Handpumpe fördert 7 cm³ (0.43 in³) Druckflüssigkeit pro Hub bei einem Druck von 200 bar (2900 PSI). Druck- und ansaugseitig integrierte Rückschlagventile sorgen für eine zuverlässige Funktion mit gleichmäßigem Volumenstrom.

RCA-RA2, drücken, um Druck zu erzeugen

Diese Handpumpe fördert 5 cm³ (0.31 in³) Druckflüssigkeit pro Hub bei einem Druck von 200 bar (2900 PSI). Ein druckseitig integriertes Rückschlagventil und eine ansaugseitige Radialdichtung sorgen für eine zuverlässige Funktion mit gleichmäßigem Volumenstrom.

Hinweis: Während dem Betrieb wird die Kolbenstange von der internen Hochdruckseite mit einem dünnen Ölfilm bedeckt und kann daher feucht oder undicht erscheinen. Diese Benetzung ist aber erwünscht, da das die Kolbenstangendichtung schmiert und so die Reibung reduziert und eine lange Lebensdauer der Dichtung sicherstellt.

Bei Drücken über 160 bar ist es in ergonomischer Hinsicht besser, einen längeren Hebel einzusetzen.

Technische Daten

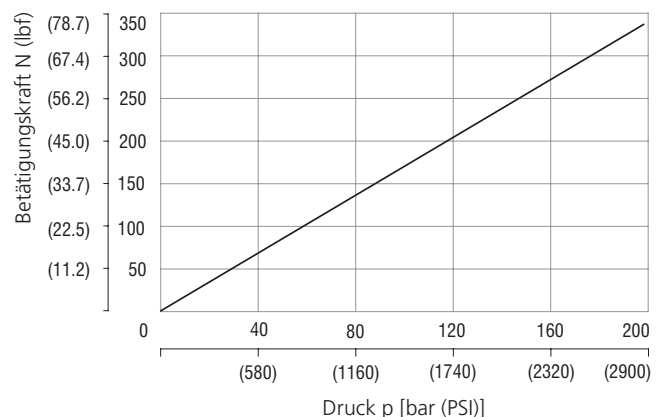
Handpumpengröße / Formbohrung		3/4-16 UNF / A2	M22x1.5 / RA2
Max. Betriebsdruck	bar (PSI)	200 (2900)	
Max. Druck im Kreislauf	bar (PSI)	250 (3630)	
Max. Betätigungskraft L=500 mm (19.68 in)	N (lbf)	340 (77.2)	
Fördervolumen pro Hub	cm ³ (in ³)	7±1 (0.43±0.06)	5±1 (0.31±0.06)
Fluidtemperaturbereich (NBR)	°C (°F)	-30 ... +100 (-22 ... +212)	
Fluidtemperaturbereich (FPM)	°C (°F)	-20 ... +120 (-4 ... +248)	
Standzeit	Zyklen	500 000	
Gewicht - Ventil	kg (lbs)	0.72 (1.59)	0.70 (1.54)
Gewicht - Handhebel		0.42 (0.91)	

	Datenblatt	
Allgemeine Informationen	GI_0060	Produkte und Betriebsbedingungen
Formbohrungsdetails	SMT_0019	
Ersatzteile	SP_8010	

Kenndaten gemessen bei v = 32 mm²/s (156 SUS)

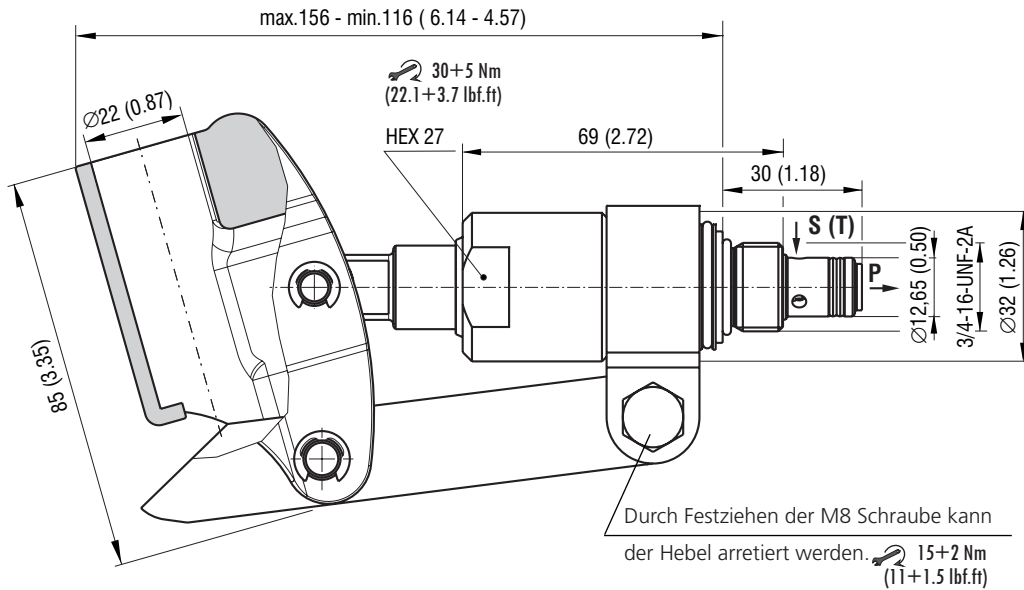
Manuelle Betätigungskraft am Hebel (bei max. Druck von 160 bar)


Beachtung: Druckbelastung des Eingangskanals der Pumpe kann eine spontane Hebelbewegung und damit eine Verletzung des Bedieners verursachen.

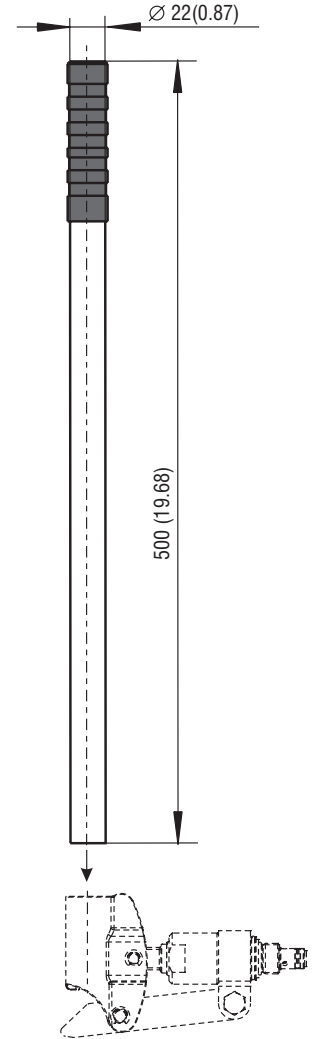


Abmessungen in Millimeter (Inch)

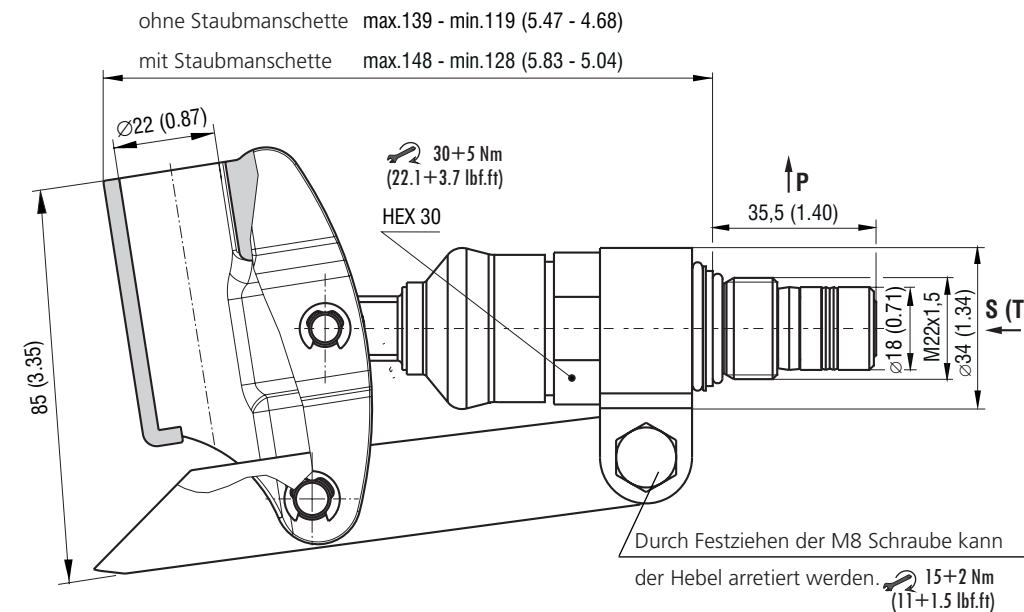
RCA-A2



L500



RCA-RA2



Typ	Bestellnummer
L500	23476200

Typenschlüssel

