

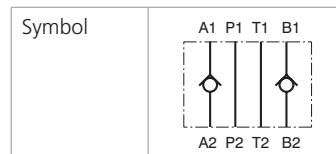


Technische Eigenschaften

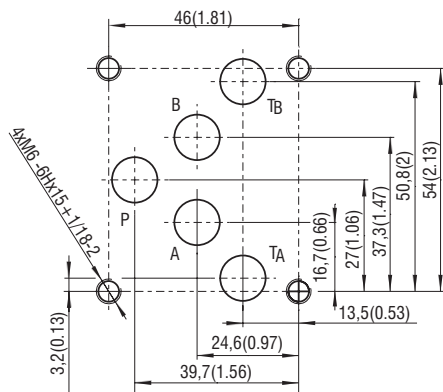
- › Kegelsitzrückschlagventil, mit Einbauschchnittstelle nach ISO 4401, DIN 24340 (CETOP 05)
- › Sandwichbauweise zum Einsatz in vertikalen Verkettungen
- › Leckagefreier Verschluss von einem oder zwei Arbeitsanschlüssen, geeignete für schnelle Zyklen und lange Standzeit
- › Scharf geschliffene Ventilsitze für verschmutzungstoleranten Betrieb
- › Hohe Volumenströme
- › Verschiedene optionale Vorspannfedern für die Gegendruckregulierung
- › In der Standardausführung ist das Ventilgehäuse phosphatiert

Funktionsbeschreibung

Diese Rückschlagventile dienen zur leckagefreien Sperrung in einer Richtung und gestatten den freien Durchfluss in die Gegenrichtung. Die Sandwichbauweise ermöglicht die Verkettung mit anderen Elementen derselben Nenngröße. Die Schliesselemente sind in einem oder zwei Kanälen eingebaut, andere Kanäle sind frei durchgängig. Der Öffnungsdruck hängt vom Federtyp ab.



ISO 4401-05-04-0-05



Anschlüsse P, A, B, T max. Ø11,2 mm (0.44 in)

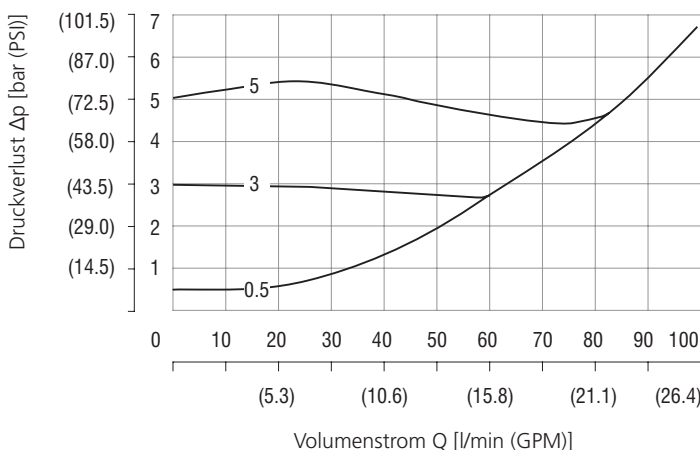
Technische Daten

Nenngröße	10 (D05)		
Max. Volumenstrom	l/min (GPM)	100 (26.4)	
Max. Betriebsdruck	bar (PSI)	350 (5080)	
Öffnungsdruck	bar (PSI)	0,5 (7.3)	3 (43.5) 5 (72.5)
Fluidtemperaturbereich (NBR)	°C (°F)	-30 +100 (-22 ... +212)	
Fluidtemperaturbereich (FPM)	°C (°F)	-20 +120 (-4 ... +248)	
Gewicht	kg (lbs)	2,25 (4.96)	

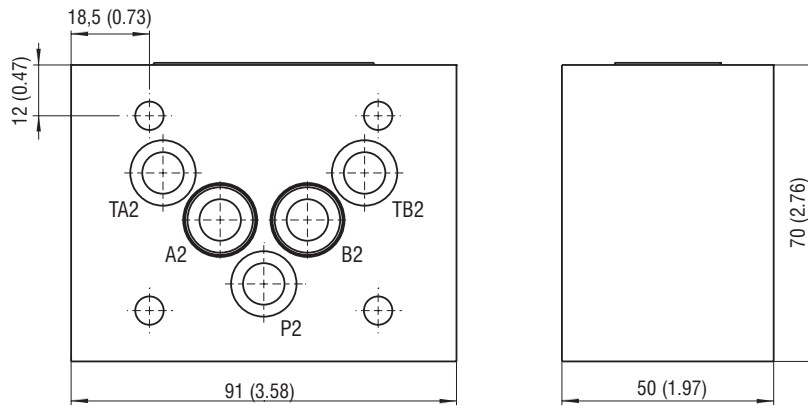
	Datenblatt	Typ
Allgemeine Informationen	GI_0060	Produkte und Betriebsbedingungen
Formbohrungsdetails	SMT_0019	NG 10
Ersatzteile	SP_8010	

Kenndaten gemessen bei $v = 32 \text{ mm}^2/\text{s}$ (156 SUS)

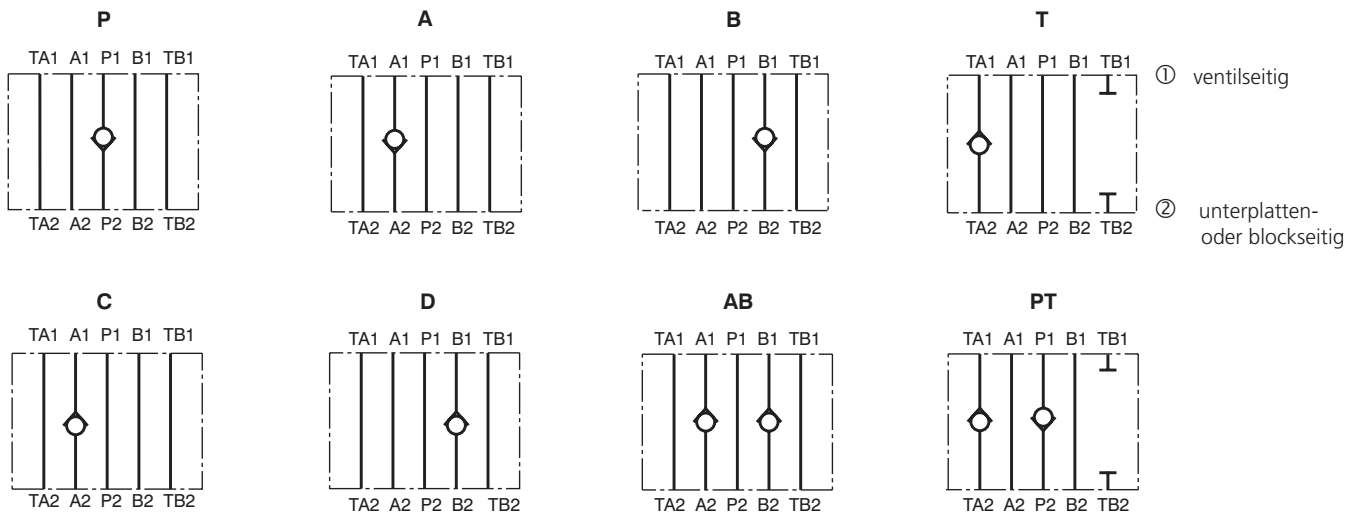
Druckverlust in Abhängigkeit vom Volumenstrom



Abmessungen in Millimeter (Inch)



Funktionssymbole



Hinweis: Die Orientierung der Symbole auf dem Typenschild korrespondiert mit der Ventilfunktion.

Typenschlüssel

