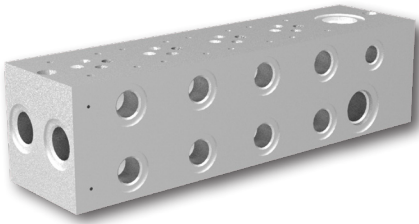


Zwischenplatten für ISO 4401-03 Ventile mit Seitenanschlüssen

DR2-06

NG 06 (D03) • p_{max} (AL) 320 bar (4600 PSI) • p_{max} (ST) 350 bar (5100 PSI)



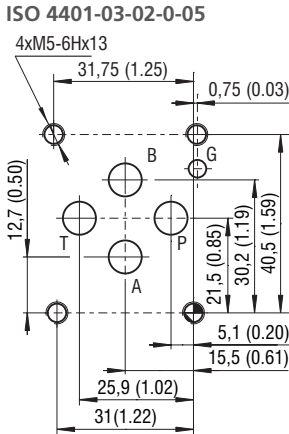
Technische Eigenschaften

- › Vorgesehen zur parallelen Verbindung von zwei oder mehr Ventilen mit Anschlussmaßen nach ISO 4401-03 (CETOP 03), integrierte Formbohrung 7/8-14-UNF-2A für Entlastungs- und Druckbegrenzungsventil
- › Kompakte, kostengünstige Konstruktion, bis zu 10 parallele Modularventile aufbaubar
- › Verbraucheranschlüsse A und B seitlich angeordnet
- › Maximaler Volumenstrom am Ausgang kann verdoppelt werden, wenn die Zwischenplatten auf beiden Seiten gespiesen werden
- › Zwischenplatten sind aus Aluminium EN AW - 7075 T6 oder Stahl
- › In der Standardausführung sind die Zwischenplatten aus Aluminium ohne Oberflächenschutz und Platten aus Stahl sind verzinkt (ISO 9227, 520 h)

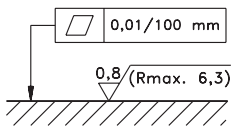
Technical Data

Nenngröße	06 (D03)	
Formbohrung	B2	
Max. Betriebsdruck (Aluminium)	bar (PSI)	320 (4640)
Max. Betriebsdruck (Stahl)	bar (PSI)	350 (5080)
Gewinde Anschluss P	G1/2	
Gewinde Anschluss T	G1/2	
Gewinde Anschluss A, B	G3/8	
Gewinde Anschluss M	G1/4	
Gewicht (Modelle 0, 1, 2)	kg (lbs)	siehe Tabelle

	Datenblatt	Typ
Allgemeine Informationen	GI_0060	Produkte und Betriebsbedingungen
Formbohrungsdetails	SMT_0019	SMT_B2*
Anschlussmaße / Toleranzen	SMT_0019	NG 06
Stifte und Muttern für vertikale Verkettungen		HD_0020



Anschlüsse P, A, B, T - max. Ø7.5 mm (0.29 in)

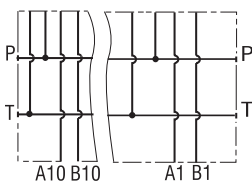


Erforderliche Oberflächengüte des Gegenstücks

Verbindungen

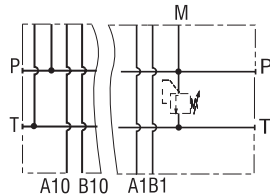
DR2-06/ 0

P, TG1/2
A, BG3/8



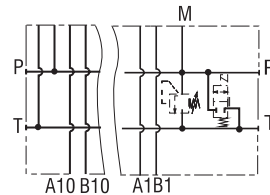
DR2-06/ 1

P, TG1/2
A, BG3/8
MG1/4
Formbohrung 7/8-14 UNF



DR2-06/ 2

P, TG1/2
A, BG3/8
MG1/4
2 Formbohrungen 7/8-14 UNF



Gewindeanschluss A, B, P, T siehe Seite 2.

Typenschlüssel

Zwischenplatten für ISO 4401-03 Modularventile mit Seitenanschlüssen

Nenngröße

Anzahl Anschlussabschnitte

1 Abschnitt	1
2 Abschnitte	2
3 Abschnitte	3
4 Abschnitte	4
5 Abschnitte	5
6 Abschnitte	6
7 Abschnitte	7
8 Abschnitte	8
9 Abschnitte	9
10 Abschnitte	10

DR2 - 06 / -

ohne Bezeichnung ohne Oberflächenbehandlung*
B verzinkt (ZnNi), ISO 9227 (520 h)**

*nur für Aluminium Platten
**nur für Stahl Platten

AL
ST

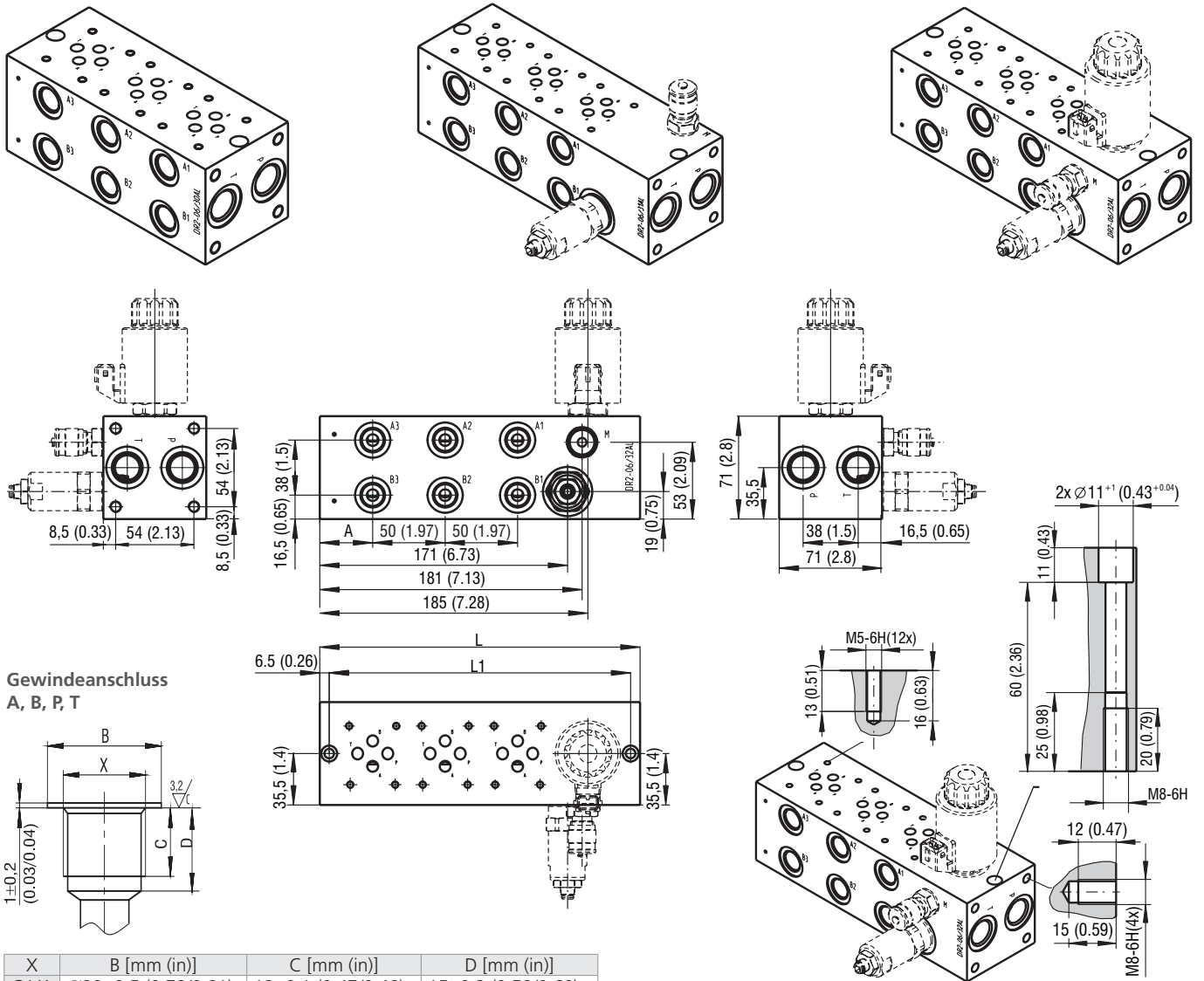
Material
Aluminium EN AW - 7075 T6
Stahl

Formbohrungen für Patronenventile
ohne
1 eine Formbohrung für ein Druckregel-
oder ein Entlastungsventil
2 zwei Formbohrungen für ein Druckbegrenzungs-
und ein Entlastungsventil

DR2-06/ 0

DR2-06/ 1

DR2-06/ 2



X	B [mm (in)]	C [mm (in)]	D [mm (in)]
G1/4	∅20+0.5 (0.79/0.81)	12+0.1 (0.47/0.48)	15±0.2 (0.58/0.60)
G3/8	∅23+0.5 (0.91/0.93)	12+0.1 (0.47/0.48)	15±0.2 (0.58/0.60)
G1/2	∅28+0.5 (1.1/1.12)	14+0.1 (0.55/0.56)	17±0.2 (0.66/0.68)

DR2-06	/*0	/*1(2)	/*0	/*1(2)	/*0	/*1(2)	AL - DR2-06/*0	ST - DR2-06/*0		
Anz. Abschn.	L [mm (in)]	L1 [mm (in)]	A [mm (in)]	Bestellnummer	Gewicht [kg (lb)]	Bestellnummer	Gewicht [kg (lb)]			
1	71 (2.80)	121 (4.76)	58 (2.28)	108 (4.25)	35.5 (1.40)	36.5 (1.44)	27562600	0.83 (1.8)	28262900	2.33 (5.1)
2	121 (4.76)	171 (6.73)	108 (4.25)	158 (6.22)	35.5 (1.40)	36.5 (1.44)	27562700	1.43 (3.2)	28263000	4.15 (9.2)
3	171 (6.73)	221 (8.70)	158 (6.22)	208 (8.19)	35.5 (1.40)	36.5 (1.44)	27562800	2.03 (4.5)	28263100	5.70 (12.6)
4	221 (8.70)	271 (10.67)	208 (8.19)	258 (10.16)	35.5 (1.40)	36.5 (1.44)	27562900	2.63 (5.8)	28263200	7.38 (16.3)
5	271 (10.67)	321 (12.64)	258 (10.16)	308 (12.13)	35.5 (1.40)	36.5 (1.44)	27563000	3.23 (7.1)	28263300	9.07 (20.0)
6	321 (12.64)	371 (14.61)	308 (12.13)	358 (14.09)	35.5 (1.40)	36.5 (1.44)	27563100	3.83 (8.4)	28263400	10.75 (3.7)
7	371 (14.61)	421 (16.57)	358 (14.09)	408 (16.06)	35.5 (1.40)	36.5 (1.44)	27563200	4.43 (9.8)	28263500	12.43 (27.4)
8	421 (16.57)	471 (18.54)	408 (16.06)	458 (18.03)	35.5 (1.40)	36.5 (1.44)	27563400	5.03 (11.1)	28263600	14.12 (31.1)
9	471 (18.54)	521 (20.51)	458 (18.03)	508 (20.00)	35.5 (1.40)	36.5 (1.44)	40983800	5.66 (12.5)	40984400	15.80 (34.8)
10	521 (20.51)	571 (22.48)	508 (20.00)	558 (21.97)	35.5 (1.40)	36.5 (1.44)	40983900	6.26 (13.8)	40984600	17.49 (38.6)

Anz. Abschn.	AL - DR2-06/*1		ST - DR2-06/*1	
	Bestellnummer	Gewicht [kg (lb)]	Bestellnummer	Gewicht [kg (lb)]
1	27563500	1.43 (3.2)	28263700	4.02 (8.9)
2	27563600	2.03 (4.5)	28263800	5.70 (12.7)
3	27563700	2.63 (5.8)	28263900	7.38 (16.3)
4	27563800	3.23 (7.1)	28264000	9.06 (20.0)
5	27563900	3.83 (8.4)	28264100	10.72 (23.6)
6	27564000	4.42 (9.7)	28264200	12.43 (27.4)
7	27564100	5.02 (11.1)	28264300	14.12 (31.1)
8	27564200	5.62 (12.4)	28264400	15.80 (34.8)
9	40984500	6.26 (13.8)	40984200	17.48 (38.5)
10	40984700	6.86 (15.1)	40984300	19.17 (42.3)

Anz. Abschn.	AL - DR2-06/*2		ST - DR2-06/*2	
	Bestellnummer	Gewicht [kg (lb)]	Bestellnummer	Gewicht [kg (lb)]
1	27632300	1.38 (3.0)	28269600	3.88 (8.6)
2	27632500	1.98 (4.4)	28269700	5.57 (12.3)
3	27632600	2.58 (5.7)	28269800	7.25 (16.0)
4	27632700	3.18 (7.0)	28269900	8.94 (19.7)
5	27632800	3.78 (8.3)	28270000	10.62 (23.4)
6	27632900	4.38 (9.7)	28270100	12.30 (27.1)
7	27633000	4.98 (11.0)	28270200	13.99 (30.8)
8	27633100	5.58 (12.3)	28270300	15.67 (34.6)
9	40986500	6.18 (13.6)	40986400	17.36 (38.3)
10	40986600	6.78 (14.9)	40986300	19.05 (42.0)