



**Technische Eigenschaften**

- › Modulplatten mit Seitenabgängen fürs Messen vom Druck und Drucksteuersignal oder fürs Verbinden von einzelnen Teilen des Systems
- › Anschlussbild der Modulplatten NG 04, 06, 10 nach ISO 4401, DIN 24340 (CETOP 02, 03, 05)
- › Große Auswahl an diversen Plattenvarianten
- › Werkstoff der Platten – Aluminiumlegierung EN AW-7075 T4

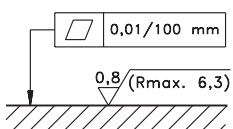
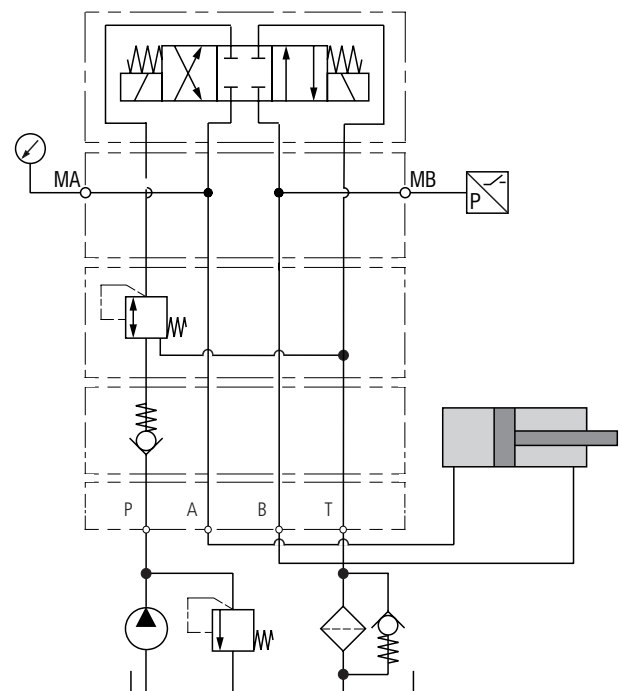
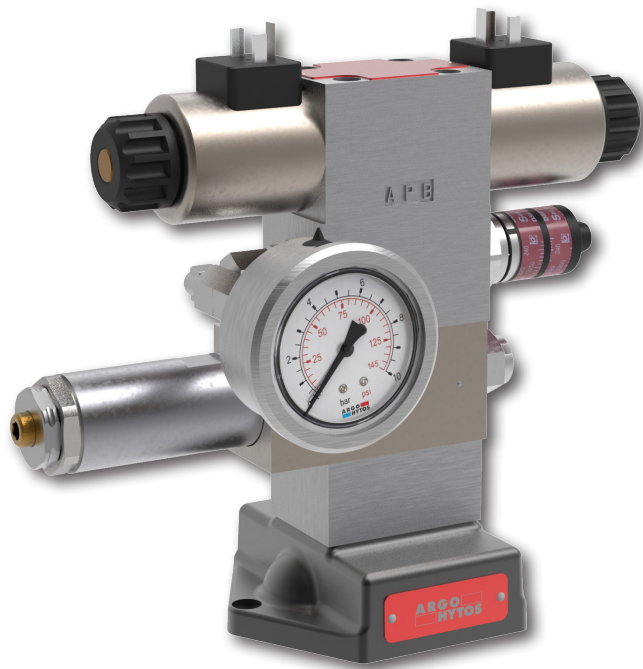
**Technische Daten**

Nenngröße		04 (D02)	06 (D03)	10 (D05)
Max. Betriebsdruck	bar (PSI)	250 (3630)		
Gewicht		s.S. 3 - 4		

	Datenblatt	Typ
Allgemeine Informationen	GI_0060	Produkte und Betriebsbedingungen
Schrauben und Muttern für vertikale Verkettung	D02, D03 und D05_0020	

Schraubensätze sind nicht im Lieferumfang enthalten - siehe Datenblatt Schrauben und Muttern für vertikale Verkettung (D02, D03 und D05) HD 0020.

**Beispiel - Block mit Messplatte, Manometer und Druckschalter**



Erforderliche Oberflächengüte des Gegenstücks

Typenschlüssel

DM  - 2  - 1 AL N -

Mess- und Funktionsplatte

Nenngröße, Anschlussmaße gemäß

ISO 4401-02-01-0-05, (CETOP 02)	<b>04</b>
ISO 4401-03-02-0-05, (CETOP 03)	<b>06</b>
ISO 4401-05-04-0-05, (CETOP 05)	<b>10</b>

Ohne Bezeichnung

Oberflächenschutz  
ohne Behandlung

Dichtung  
NBR

Werkstoff Platte  
Alu-Legierung, EN AW-7075 T4 (250 bar (3630 PSI))

Anschlussgewinde  
G1/4

Anzahl der Anschlüsse

Varianten der Platte

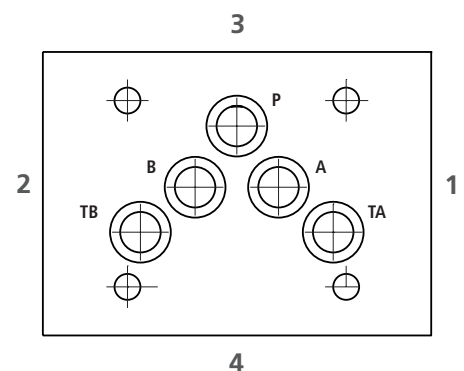
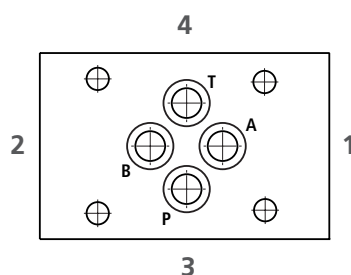
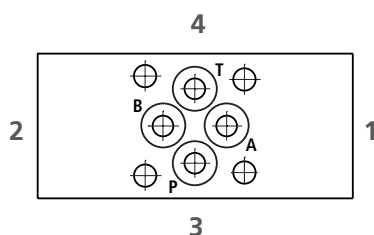
2	P1P2		Zwei verbundene P Anschlüsse auf den Seiten 1 und 2
2	P1T2		Anschluss P auf der Seite 1 und Anschluss T auf der Seite 2
2	P2T1		Anschluss P auf der Seite 2 und Anschluss T auf der Seite 1
2	P2A1		Anschluss P auf der Seite 2 und Anschluss A auf der Seite 1
2	P1B2		Anschluss P auf der Seite 1 und Anschluss B auf der Seite 2
2	A1B2		Anschluss A auf der Seite 1 und Anschluss B auf der Seite 2
2	AB12		Anschlüsse A und B sind zusammen verbunden
2	A1A2		Zwei Anschlüsse A auf den Seiten 1 und 2 sind zusammen verbunden
2	B1B2		Zwei Anschlüsse B auf den Seiten 1 und 2 sind zusammen verbunden

Bedeutung der Nummer im Plattencode

Nenngröße 04 (D02)

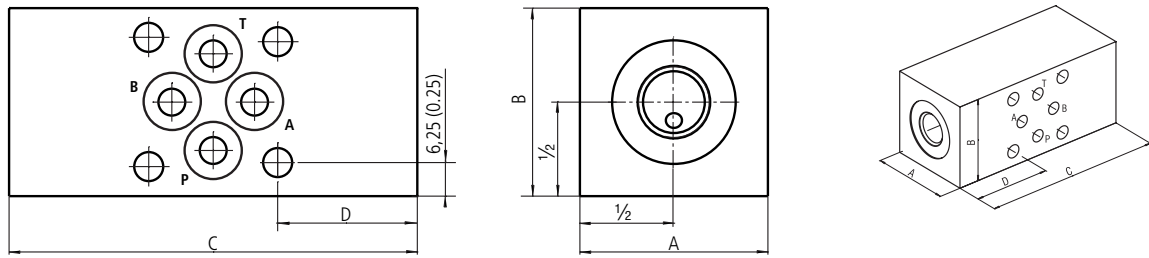
Nenngröße 06 (D03)

Nenngröße 10 (D05)



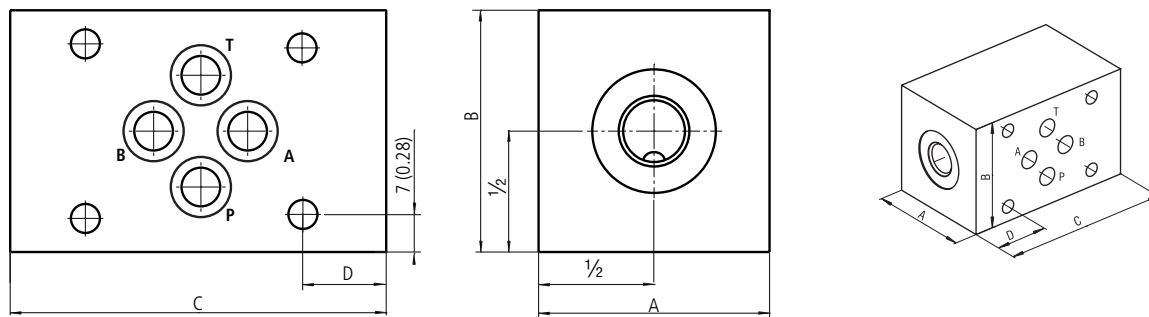
Nicht alle im Typenschlüssel aufgeführten Kombinationen werden standardmäßig hergestellt. Die Vorzugstypenlisten befinden sich in den Tabellen. Zu deren Identifikation und Machbarkeit kann der technische Kundendienst kontaktiert werden.

**DM04-\*** Abbildung Bild



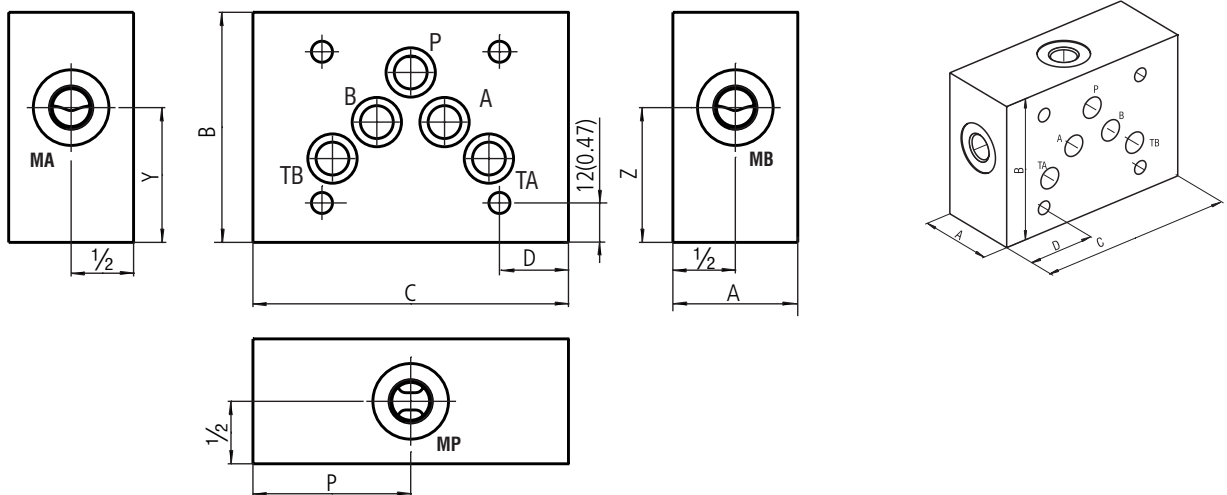
NG	Anschluss-gewinde	Bestellschlüssel	Abmessungen AxBxC/D mm (in)	Gewicht kg (lbs)	Bestell-Nr.
04	G1/4	DM04-2A1B2-1ALN	35x35x76/26 (1.38x1.38x2.99/1.02)	0,24 (0.53)	23651700
	G1/4	DM04-2P1P2-1ALN	35x35x76/26 (1.38x1.38x2.99/1.02)	0,24 (0.53)	40218700
	G1/4	DM04-2P2T1-1ALN	35x35x76/26 (1.38x1.38x2.99/1.02)	0,24 (0.53)	42168700
	G1/4	DM04-2P2A1-1ALN	35x35x76/26 (1.38x1.38x2.99/1.02)	0,24 (0.53)	42168800
	G1/4	DM04-2P1B2-1ALN	35x35x76/26 (1.38x1.38x2.99/1.02)	0,24 (0.53)	42169000

**DM06-\*** Abbildung Bild



NG	Anschluss-gewinde	Bestellschlüssel	Abmessungen AxBxC/D mm (in)	Gewicht kg (lbs)	Bestell-Nr.
06	G1/4	DM06-2A1A2-1ALN	43x45x68/12,5 (1.69x1.77x2.68/0.49)	0,50 (1.10)	42170000
	G1/4	DM06-2A1B2-1ALN	43x45x70/14 (1.69x1.77x2.76/0.55)	0,53 (1.17)	16771900
	G1/4	DM06-2AB12-1ALN	43x45x70/14 (1.69x1.77x2.76/0.55)	0,53 (1.17)	42170200
	G1/4	DM06-2B1B2-1ALN	43x45x68/12,5 (1.69x1.77x2.68/0.49)	0,50 (1.10)	42170300
	G1/4	DM06-2P1P2-1ALN	43x45x70/14 (1.69x1.77x2.76/0.55)	0,53 (1.17)	40218900
	G1/4	DM06-2P2T1-1ALN	43x45x70/14 (1.69x1.77x2.76/0.55)	0,53 (1.17)	40219200
	G1/4	DM06-2P2A1-1ALN	43x45x70/14 (1.69x1.77x2.76/0.55)	0,53 (1.17)	42170600
	G1/4	DM06-2P1B2-1ALN	43x45x70/14 (1.69x1.77x2.76/0.55)	0,53 (1.17)	42170700

DM10-\* Abbildung Bild



NG	Anschluss-gewinde	Bestellschlüssel	Aus-gang	Y mm (in)	Aus-gang	Z mm (in)	Aus-gang	P mm (in)	Abmessungen AxBxC/D mm (in)	Gewicht kg (lbs)	Bestell-Nr.
10	G1/4	DM10-2A1B2-1ALN	MA	41 (1.61)	MB	41 (1.61)	-	-	38x70x96/21 (1.50x2.76x3.78/0.83)	0,50 (1.10)	40219300
	G1/4	DM10-2P1P2-1ALN	MP	22,5 (0.86)	MP	22,5 (0.86)	-	-	43x70x96/21 (1.69x2.76x3.78/0.83)	0,74 (1.63)	42171100
	G1/4	DM10-2P1T2-1ALN	MP	47,5 (1.87)	MT	25,5 (1.00)	-	-	43x70x96/21 (1.69x2.76x3.78/0.83)	0,74 (1.63)	42171200
	G1/4	DM10-2P2A1-1ALN	MA	40,5 (1.59)	MP	47,5 (1.87)	-	-	43x70x96/21 (1.69x2.76x3.78/0.83)	0,74 (1.63)	42171300