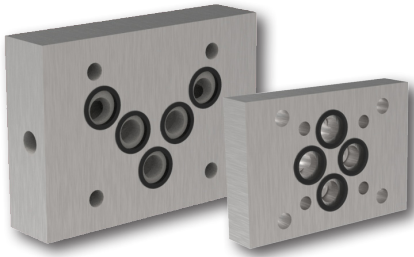


Reduzierplatten

DA-06/04, 10/06

NG 06/04, 10/06 (D03/D02, D05/D03) • p_{max} 350 bar (5800 PSI)

Technische Eigenschaften

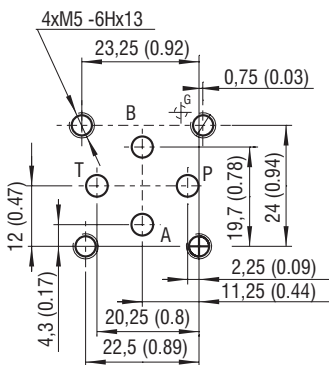


- › Reduzierplatten NG 06 / 04 und NG 10 / 06 (Blockseite / Ventilseite)
- › Auswahl an Dichtungen NBR und Viton möglich
- › Oberfläche der Stahlplatte verzinkt; mit Oberflächenschutz nach ISO 9227 (520 h)
- › Zwei Typen von Reduzierplatten NG 10 / 06
 - preisgünstigere Ausführung - Kanalverbindung von A-B und umgekehrt von B-A (Modell Nr. 2)
 - Standardausführung: Kanalverbindung A-A und B-B (Modell Nr. 3)

Anschlussmaße für Modularventile		06/04 (D03/D02)	10/06 (D05/D03)
Max. Betriebsdruck	bar (PSI)	350 (5800)	
	Datenblatt	Typ	
Allgemeine Informationen	GI_0060	Produkte und Betriebsbedingungen	
Anschlussmaße	SMT_0019	NG 04, NG 06, NG 10	
Stifte und Muttern für vertikale Ventilverktungung	D02,D03,D05_0020		

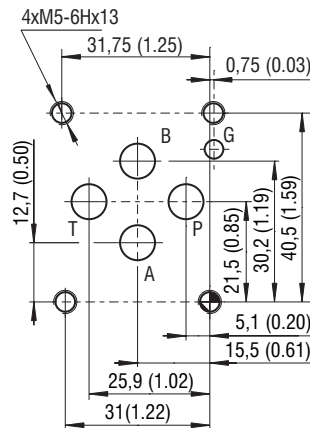
Anschlussmaße ISO 4401

ISO 4401-02-01-0-05



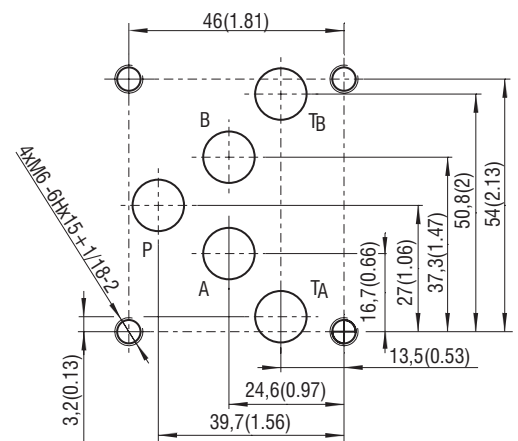
Anschlüsse P, A, B, T - max. \varnothing 4.5 mm (0.18 in)

ISO 4401-03-02-0-05



Anschlüsse P, A, B, T - max. \varnothing 7.5 mm (0.29 in)

ISO 4401-05-04-0-05

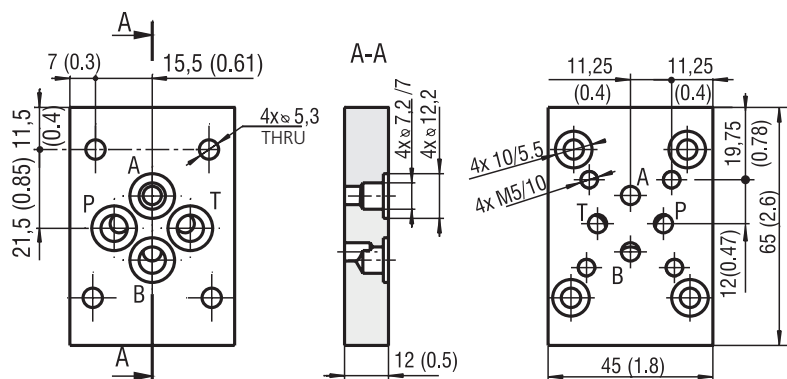
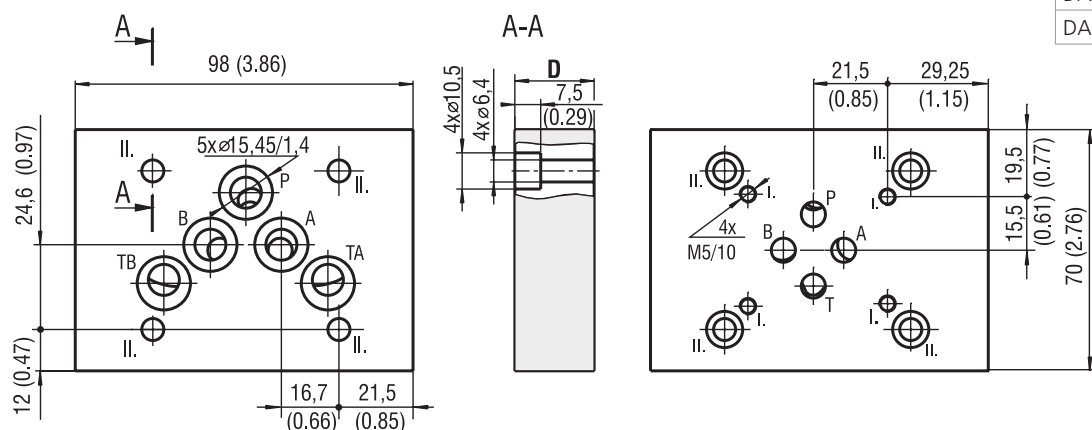


Anschlüsse P, A, B, T - max. \varnothing 11.2 mm (0.44 in)

Modell / Funktion

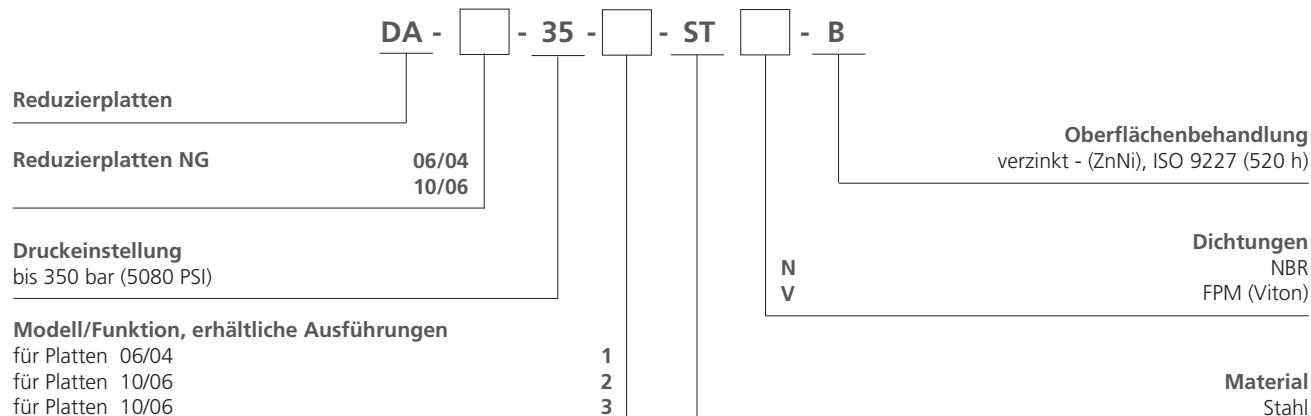
Reduzierplatten NG	06/04	10/06	10/06
Ausführung Nr.	1	2	3

Abmessungen in Millimeter (Inch)

DA-06/04-35-1-ST*

DA-10/06-35-2-ST*
DA-10/06-35-3-ST*


Typenschlüssel	Maß D [mm (in)]
DA-10/06-35-2-ST*	23 (0.91)
DA-10/06-35-3-ST*	46 (1.81)

Ausführung	Typenschlüssel	Bestellnummer	Gewicht kg (lbs)	Befestigungsschrauben	Stk.	Bestellnummer
1	DA-06/04-35-1-STN-B	16109000	0.24 (0.53)	M5x16	4	17060700
	DA-06/04-35-1-STV-B	41146500				
2	DA-10/06-35-2-STN-B	24601600	1.13 (2.49)	M6x25	4	20238400
	DA-10/06-35-2-STV-B	41143900				
3	DA-10/06-35-3-STN-B	41146700	2.30 (5.07)	M6x25	4	20238400
	DA-10/06-35-3-STV-B	41146600				

Typenschlüssel


siehe Modell/Funktion, Seite 1