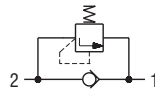

**技术特征**

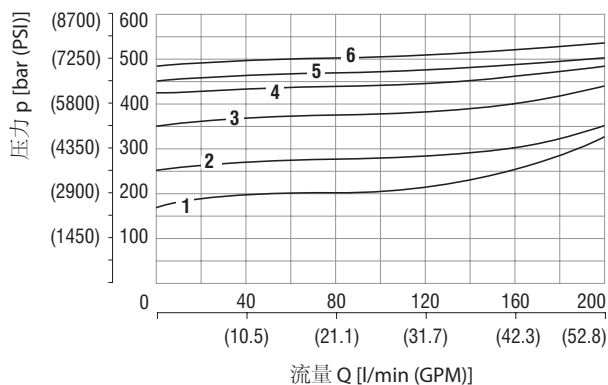
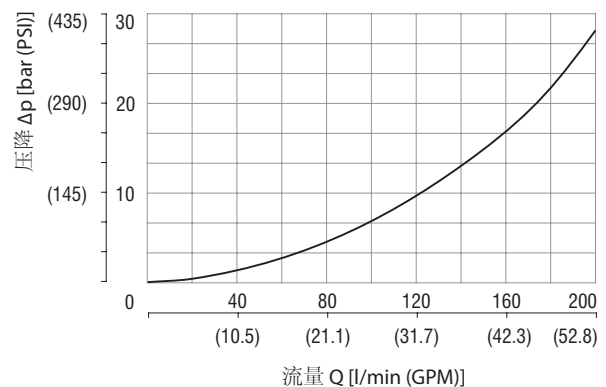
- › 全流量范围内具有很好的稳定性，对动态压力变化具有快速响应能力
- › 通过有限元优化的流道实现滞环小、压力控制精确以及低压降
- › 调压范围160-480 bar
- › 只有厂家预调，用户不可调节的系列
- › 硬化处理的精密部件
- › 锐边钢阀座增强了容污性能
- › 无泄漏关闭，长使用寿命适用于快速循环场合
- › 旁通单向阀附带吸油功能
- › 标准系列的阀体经过磷化处理，钢部件进行镀锌保护处理并可以经受ISO 9227标准下的 240 h 盐雾测试

**功能描述**

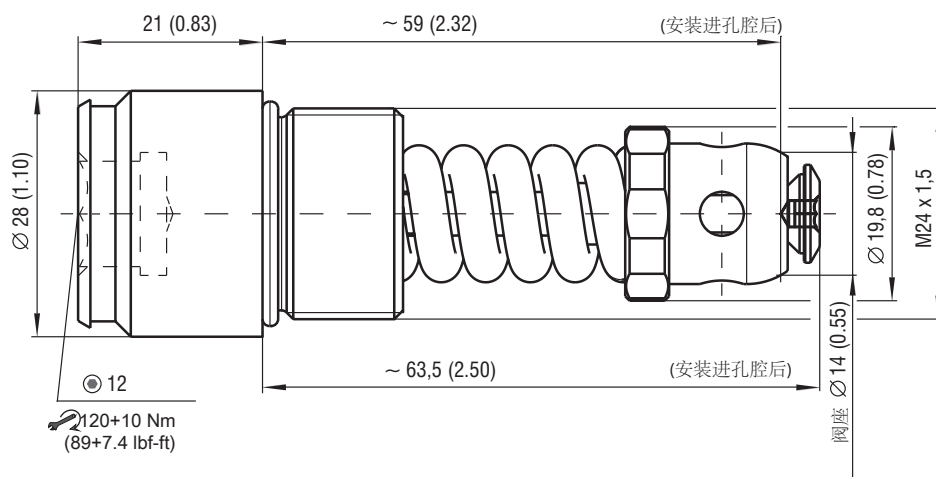
带反向节流单向阀的螺纹插装式锥阀式直动溢流阀，是在常规液压回路中起压力限制与防气蚀元件的作用。弹簧作用在锥阀上，并推着锥阀抵着阀座。如果液压力低于弹簧预紧力，阀处于关闭状态。如果液压力超过弹簧预紧力，阀开启，流体通过阀流回油箱，直到系统压力下降至低于弹簧预紧力，阀再次关闭。

**符号**

**技术参数**

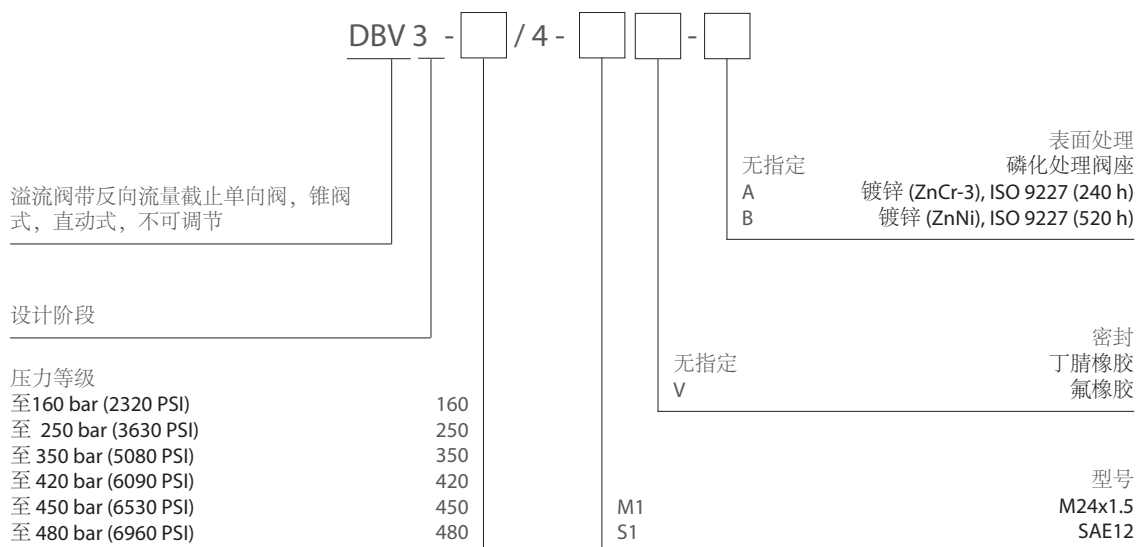
阀尺寸 / 插装孔腔体		M24 x 1.5 / QH2
最大流量	l/min (GPM)	200 (52.8)
最高工作压力	bar (PSI)	480 (6960)
流体温度范围 (丁腈橡胶)	°C (°F)	-30... +100 (-22... +212)
流体温度范围 (氟橡胶)	°C (°F)	-20... +120 (-4... +248)
质量	kg (lbs)	0.16 (0.36)
	数据手册	说明类型
总体信息	GI_0060	产品信息与工作条件
安装孔腔细节	SMT_0019	SMT-QH2*
备件	SP_8010	

**特性曲线在  $v = 32 \text{ mm}^2/\text{s}$  (156 SUS) 下测定**
**溢流压力-流量特性曲线**
**溢流功能，流向 2 - 1**

**压降-流量特性曲线**
**单向阀功能，流向 1 - 2**

**压力设定**

1	2	3	4	5	6
160	250	350	420	450	480



订货代码



\*所有标准的阀均在流量4 l/min (1.06 GPM)下设定的。